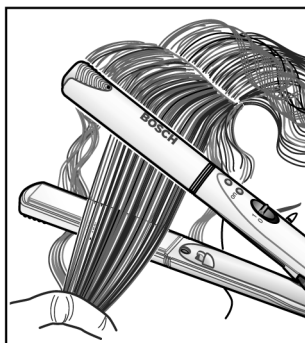
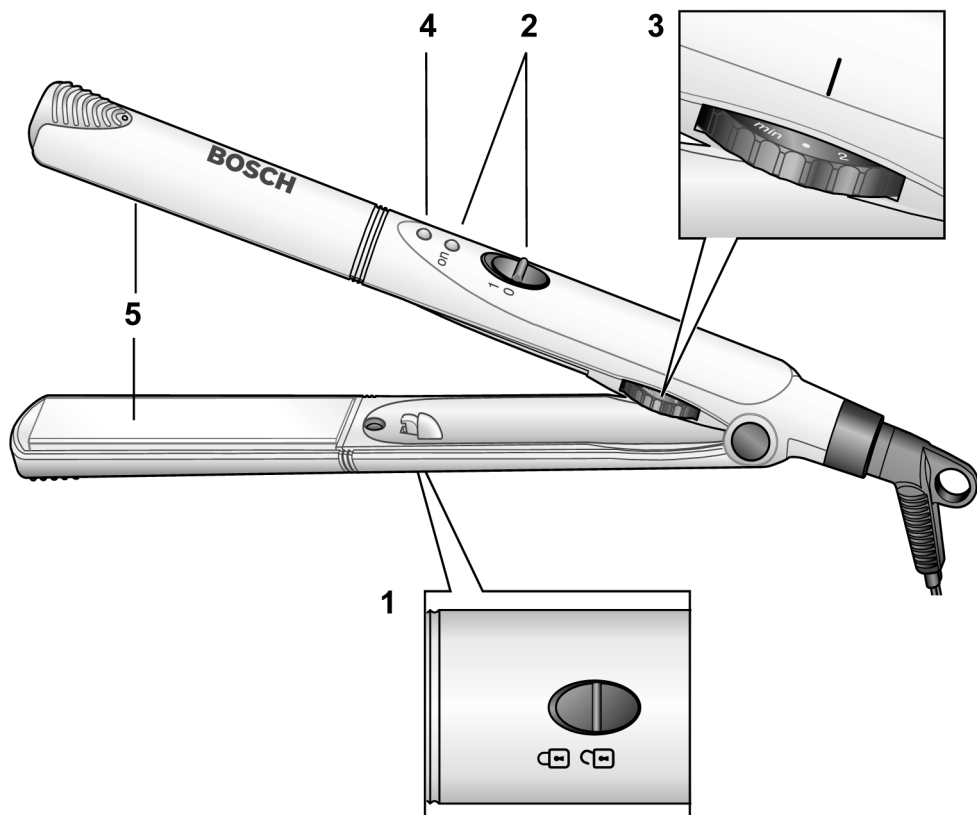
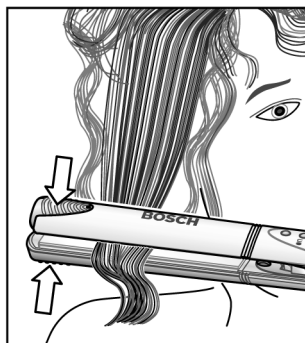


Návod k použití

PHS 2102



A



B

**Návod k použití si pečlivě přečtěte,
říďte se jím a uschovejte si ho!**

Bezpečnostní pokyny



Nebezpečí zasažení elektrickým proudem

Spotřebič připojujte a používejte jen podle údajů na typovém štítku. Nedávejte spotřebič k dispozici dětem, nebo osobám, jejichž psychické, senzorické nebo duševní schopnosti nezaručují jeho bezpečné používání.

Používejte spotřebič jen v případě, že síťový přívod a spotřebič nejsou poškozeny.

Po každém použití, nebo v případě poruchy vytáhněte vidlici síťového přívodu.

Opravy spotřebiče, jako např. výměnu poškozeného síťového přívodu, smí v zájmu bezpečnosti provádět jen náš servis.

Síťový přívod se nesmí

- dotýkat horkých součástí
- táhnout přes ostré hrany
- používat jako držadlo.

Keramické destičky se při provozu zahřívají. Spotřebič berte do ruky jen za držadlo.

Nepoužívejte na mokré vlasy, ze kterých kape voda a na umělé vlasy.

Při použití spotřebiče se nedotýkejte pokožky.



**Nepoužívejte spotřebič
v blízkosti vody v koupací
vaně, v umyvadle nebo
v jiných nádobách.**



Nebezpečí ohrožení života

Dbejte na to, aby spotřebič nepřišel nikdy do styku s vodou.


Nebezpečí trvá i u vypnutého spotřebiče, a proto po jeho použití i při přerušení manipulace vytáhněte vidlici síťového přívodu.

Dodatečnou ochranu zajišťuje zabudování proudového chrániče do domácí elektroinstalace s citlivostí do 30 mA. Poradte se o tom s elektroinstalátérem.

Součásti a ovládací prvky

- 1** zajišťovací posuvný přepínač
- 2** vypínač s červenou kontrolkou
- 3** volič teploty v rozsahu min - 12 (60 - 170 °C)
- 4** zelená kontrolka signalizující pohotovost k provozu
- 5** topné destičky s keramickým povrchem

Uvedení do provozu

- Vidlici síťového přívodu spotřebiče zastrčte do zásuvky a položte na rovnou plochu odolnou vysokým teplotám.
Posuvný přepínač **1** musí být v poloze .
- Vypínačem **2** spotřebič zapněte, rozsvítí se červená kontrolka.
- Voličem teploty **3** nastavte požadovaný stupeň.
- Jakmile se rozsvítí zelená kontrolka **4**, je spotřebič připraven k provozu.

Informace: Při nastavení na stupeň 10 (cca 150 °C) volič teploty mírně cvakne. Od stupně 10 do stupně 12 je žehlička vlasů velmi horká a proto s ní zacházejte opatrně. Při tomto nastavení ji nepoužívejte déle než 30 minut.

Použití


Žehlička vlasů je vhodná pro dlouhé i krátké vlasy.

Používejte ji pouze na vlasy vysušené ručníkem, nebo na suché vlasy.

– Používejte ji pouze na chemicky neošetřené, zdravé vlasy nebo aplikujte speciální přípravky na narovnání vlasů.

– U vlasů s trvalou ondulací nebo u barvených vlasů používejte jen zřídka.

Informace: Jemné vlasy reagují na použití žehličky vlasů velmi rychle. Předávání tepla je stejnoměrné, a proto velmi šetrné k vlasům. Žehličkou vlasů docílíte hladké vlasy s intenzivním, hedvábným leskem.

- Obě topné destičky odjistěte tak, že posuvný přepínač 1 nastavíte do polohy .
- Hladce učesané vlasy rozdělte do stejnoměrně širokých pramenů (asi 5 cm širokých).
- Připravené prameny vlasů vložte u kořene vlasů mezi topné destičky. Obrázek **A**
- Destičky stiskněte a jemně a stejnoměrně je táhněte až ke konečkům vlasů. Obrázek **B**
- Podobně ošetřete všechny prameny vlasů. Před definitivním učesáním

nechte vlasy úplně vychladnout.

Důležité upozornění: Nenechávejte žehličku vlasů déle než 2 sekundy na jednom místě vlasů.

Čištění a údržba



Nebezpečí zasažení elektrickým proudem!

Před čištěním vytáhněte vidlici síťového přívodu ze zásuvky.

V žádném případě spotřebič neponořujte do vody.

Nepoužívejte parní čistič.

Spotřebič jen otřete zvnějšku vlhkým hadrem a pak dobře osušte. Nepoužívejte agresivní ani abrazivní čisticí prostředky.

Likvidace



Tento spotřebič je označen v souladu s evropskou směrnicí 2002/96/EG o nakládání s dosloužilými elektrickými a elektro-nickými spotřebiči (WEEE, waste electrical and electronic equipment). Tato směrnice stanovuje jednotný rámec pro zpětný odběr a recyklování použitých spotřebičů v zemích EU.

O aktuálních možnostech likvidace se laskavě informujte u svého prodejce.

Změny jsou vyhrazeny.

Deklarovaná hodnota emise hluku tohoto spotřebiče je \dot{L} dB (A), což představuje váženou hladinu akustického výkonu L_{wa} vzhledem k referenčnímu akustickému výkonu 1 pW.

Případné technické změny, tiskové chyby a odlišnosti ve vyobrazení jsou vyhrazeny bez upozornění. Aktuální návod najdete na webových stránkách www.bosch-spotrebice.cz

Ujištění dovozce o vydání prohlášení o shodě

Vážený zákazníku,

dle § 13, odst.5 zákona č.22/97 Sb. Vás ujišťujeme, že na všechny výrobky distribuované společností BSH domácí spotřebiče s.r.o. našim obchodním partnerům bylo vydáno prohlášení o shodě ve smyslu zákona č. 22/97 Sb a nařízení vlády č.168/1997 Sb., 169/1997 Sb. a 177/1997 Sb. a příslušných nařízení vlády.

Toto ujištění dovozce o vydání prohlášení o shodě se vztahuje na všechny výrobky včetně plynových spotřebičů, které jsou obsaženy v aktuálním ceníku firmy BSH domácí spotřebiče s.r.o.

Prohlášení o hygienické nezávadnosti výrobků

Všechny výrobky distribuované společností BSH domácí spotřebiče s.r.o. a přicházející do styku s potravinami splňují požadavky o hygienické nezávadnosti dle zákona č.258/2000 Sb., vyhlášky 38/2001 Sb. Toto prohlášení se vztahuje na všechny výrobky přicházející do styku s potravinami uvedené v aktuálním ceníku firmy BSH domácí spotřebiče s.r.o.

Záruční podmínky

Na tento uvedený výrobek je poskytována záruční lhůta 24 měsíců (ode dne prodeje).

Základním průkazem práv spotřebitele ve smyslu Občanského zákoníku je pořizovací doklad (paragon, faktura, leasingová smlouva ap.). Pokud byl při prodeji vydán záruční list, je tento součástí výrobku s výrobním číslem uvedeným na přední straně tohoto záručního listu. Zejména v případech delší než zákonné záruční lhůty je proto záruční list jediným průkazným dokladem práv uživatele pro uznání prodloužené záruky. Ve vlastním zájmu ho proto uschovejte. Nedílnou součástí záručního listu je doklad o pořízení (paragon, faktura, leasingová smlouva apod.) Pro případ prodloužené záruční lhůty z důvodu dříve provedených oprav je nutno předložit i opravní listy z těchto oprav.

Bezplatný záruční servis je možno poskytnout jen v případě předložení pořizovacího dokladu nebo v případě prodloužené záruky i vyplněného záručního listu (musí obsahovat druh spotřebiče, typové označení, výrobní číslo, datum prodeje a označení prodávajícího v souladu s § 620 odst. 3 Občanského zákoníku). Záruční list vyplňuje prodejce a je v zájmu spotřebitele zkontrolovat správnost a úplnost uvedených údajů. Záruční list je platný pouze v originálu, na kopie nebude brán zřetel.

Záruční oprava se vztahuje výhradně na závady, které vzniknou průkazně v době platné záruční lhůty, a to vadou materiálu nebo výrobní vadou. Takto vzniklé závady je oprávněn odstranit pouze autorizovaný servis. Uplatnit záruku může spotřebitel u autorizovaného servisu nebo v prodejně, kde byl spotřebič zakoupen. Zvolí-li spotřebitel jiný, než nejbližší autorizovaný servis, bude na něm, aby nesl v souvislosti s tím zvýšené náklady.

Ze záručních oprav jsou vyloučeny zejména tyto případy:

- výrobek byl instalován nebo používán v rozporu s návodem k obsluze, příp. s návodem na montáž
- údaje na záručním listu nebo dokladu o zakoupení se liší od údajů na výrobním štítku spotřebiče
- při chybějícím nebo poškozeném výrobním štítku spotřebiče
- je-li výrobek používán k jinému než výrobcem stanovenému účelu - spotřebič je určen k používání v domácnosti.
- záruka neplatí, je-li výrobek používán k profesionálním nebo komerčním účelům
- mechanické poškození (závady vzniklé při přepravě)
- poškození vzniklá nepozorností, živelnou pohromou nebo jinými vnějšími vlivy (např. vyšším napětím v elektrorozvodné síti, extrémně tvrdou vodou apod.)
- neodborným zásahem, nepovolenými konstrukčními změnami nebo opravou provedenou neoprávněnou osobou
- běžná údržba nebo čištění, instalace, programování, kontrola parametrů výrobku
- opotřebení vniklé používáním spotřebiče

Rozšířená záruka nad rámec zákona

U spotřebičů (pračky, myčky) sériově vybavených systémem Aqua-Stop (patent fy BSH) je výrobcem poskytnuta záruka na škody způsobené chybou tohoto systému. Na tyto škody poskytneme náhradu soukromému spotřebiteli a to po celou dobu životnosti spotřebiče.

Upozornění pro prodejce

Prodejce je povinen dát zákazníkovi platný prodejní doklad, kde bude uvedeno datum prodeje a označení spotřebiče a na požádání zákazníka je povinen vystavit správně a úplně vyplněný záruční list v den prodeje výrobku. Při případné předprodejní reklamaci je třeba předložit řádně vyplněný reklamační protokol.

„Spotřebič není určený pro používání osobami (včetně dětí) se sníženými fyzickými, smyslovými a nebo mentálními schopnostmi, a nebo s nedostatkem zkušeností a vědomostí, pokud jim osoba zodpovědná za jejich bezpečnost neposkytne dohled a nebo je nepoučila o používání spotřebiče.“

SEZNAM AUTORIZOVANÝCH SERVISŮ DOMÁCÍCH SPOTŘEBIČŮ BOSCH A SIEMENS

Firemní servis + prodej náhradních dílů:

BSH domácí spotřebiče, s.r.o., Pekařská 10b, 155 00 Praha 5

telefon: +420 251 095 546

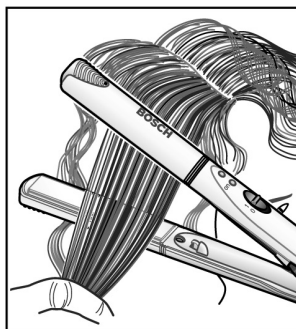
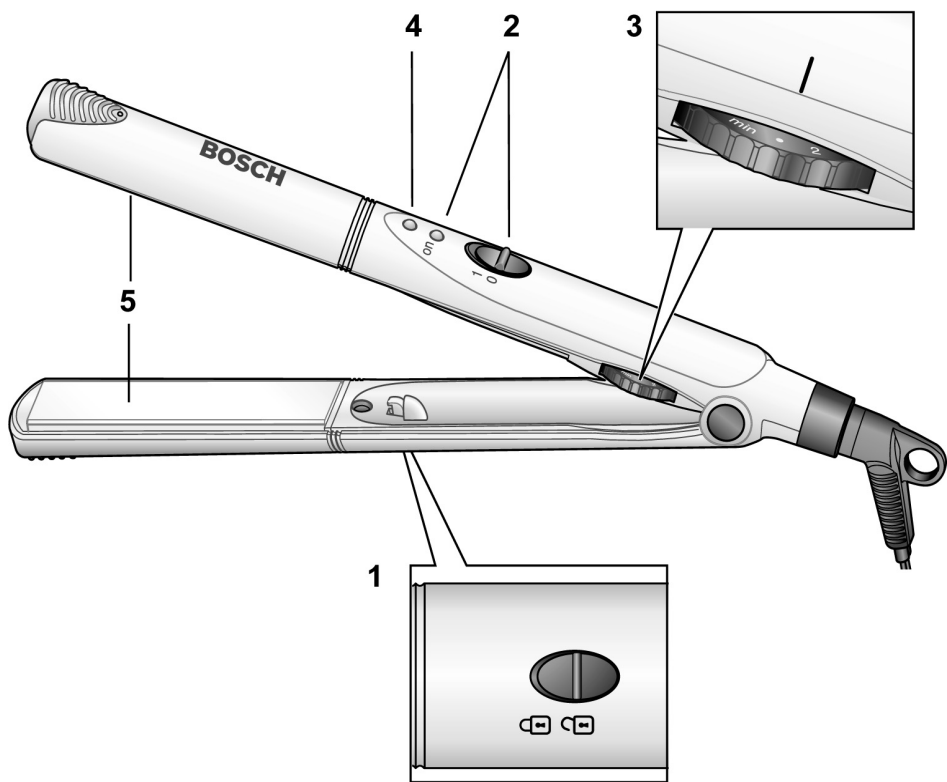
fax: +420 251 095 559

Firma	Ulice	Město	telefon	mail
A PROFI SERVIS s.r.o.	Pražská 83	294 71 Benátky nad Jizerou	603201133	aprofiservis@seznam.cz
ALPHA Obchod@Atelier s.r.o.	Purkyňova 101	563 01 Lanškroun	465322747 465320298	servis@alphaobchod.cz info@alphaobchod.cz
B. I. SERVIS	Horova 9	400 01 Ústí n./Labem	472734300 603202588	stepankova@biservis.cz info@biservis.cz
Bekl	Bílková 3011	390 02 Tábor	381256300 381256303	pracky@email.cz
BMK servis s.r.o.	Chýnovská 98	391 56 Tábor- Měšice	800231231	tabor@bmkservis.cz
Bosch servis centrum spol. s r.o.	Nábřeží 596	760 01 Zlín	577211029	bosch@boschservis.cz
Dana Bednaříková	Charbulova 73	618 00 Brno	548530004	petr.bednarik@seznam.cz
Elektoservis Komárek	Dolní novosadská 78/43	779 00 Olomouc 9	585434844 585435688	servis@ekomarek.cz sklad@ekomarek.cz
ELEKTRO Jankovský s.r.o.	nám. Míru 204	388 01 Blatná	383422554 607749068	blatna@jankovsky.cz elektro@jankovsky.cz
ELEKTRO TREFILÍK s.r.o.	Malá strana 286	696 03 Dubňany	518365157 602564967	treflik@wo.cz
ELEKTROSERVIS KOLÁČEK s.r.o.	Polní 20	790 81 Česká Ves u Jeseníku	602767106 774811730 584428208	elektro.kolacek@centrum.cz
ELMOT v.o.s	Blahoslavova 1a	370 04 České Budějovice	387438911 731583433 387437681	elmotcb@seznam.cz
Faraheit servis s.r.o.	Kaštanová 12	620 00 Brno	548210358	faraheit.servis@seznam.cz
Irena Komárková ml.	Slovanské údolí 31	318 00 Plzeň	724888887 377387406 377387057	servis-ap@volny.cz
Jan Liška	Žďárského 214	674 01 Třebíč	602758214	info@elso-servis.cz
Jan Škaloud	17. listopadu 360	530 02 Pardubice	602405453	jsk@jjbosch.cz
Karel Veselý	Gagarinova 39	669 02 Znojmo	515246788 515264792	elservisznprodejna@tiscali.cz
Lumír Majnuš	Bílovecká 146	747 06 Opava 6	724043490 723081976 602282902	mezerova@elektroservis-majnus.cz hulvova@elektroservis-majnus.cz vana@elektroservis-majnus.cz
Marek Pollet	Vřesinská 24	326 00 Plzeň	377241172 733133300	pollet@volny.cz
Martin Jansta	Tovární 17	280 02 Kolín 5	321723670 602353998	janstovi@volny.cz
Martin Linhart	Letců 1001	500 02 Hradec Králové	603240252	linhartmartin@volny.cz
Martin Wlazlo MW	Žerotínova 1155/3	702 00 Ostrava - Moravská Ostrava	602709146 595136057	info@elektroopravna.cz servis@elektroopravna.cz
Petr KUČERA	Topolová 1234	434 01 Most	476441914	serviskucera@seznam.cz
RADEK MENČÍK	Proletářská 120	460 02 Liberec 23	482736542 602288130	elektroservis.mencik@seznam.cz
Stanislav Novotný	Hoblíkova 15	741 01 Nový Jičín	724269275 556702804	sano@iol.cz
VIKI, spol. s r.o.	Majakovského 8	586 01 Jihlava	567303546	wiki.servis@iol.cz
Wh-servis s.r.o.	Žitavská 63	460 11 Liberec 11	774573399	wh-servis@volny.cz

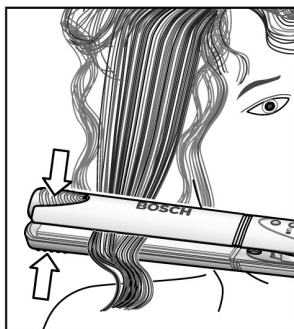
S výhradou průběžných změn, aktuální seznam servisů najdete na webových stránkách www.bosch-spotrebiце.cz.

Návod na obsluhu

PHS 2102



A



B

**Návod na obsluhu si starostlivo prečítajte,
riadte sa ním a uschovajte ho!**

Bezpečnostné pokyny



Nebezpečenstvo zasiahnutia elektrickým prúdom

Spotrebič pripájajte a používajte len podľa údajov na typovom štítku. Nedávajte spotrebič k dispozícii deťom alebo osobám, ktorých psychické, senzorické alebo duševné schopnosti nezaručujú jeho bezpečné používanie.

Používajte spotrebič len v prípade, že sieťový prívod a spotrebič nie sú poškodené.

Po každom použití alebo v prípade poruchy odpojte od elektrickej zásuvky.

Opravy spotrebiča, ako napr. výmenu poškodeného sieťového prívodu môže v záujme bezpečnosti vykonávať len servis.

Sieťový prívod sa nesmie
– dotýkať horúcich súčastí,
– ťahať cez ostré hrany,
– používať ako držadlo.

Keramické doštičky sa pri prevádzke zahrievajú. Spotrebič berte do ruky len za držadlo.

Nepoužívajte na mokré vlasy, z ktorých kvapká voda a na umelé vlasy.

Pri použití spotrebiča sa nedotýkajte pokožky.



**Nepoužívajte spotrebič v
blízkosti vody vo vani, v
umývadle alebo v iných
nádobách.**



Nebezpečenstvo ohrozenia života

Dbajte na to, aby spotrebič neprišiel nikdy do styku s vodou.


Nebezpečenstvo trvá aj pri vypnutí spotrebiča a preto po jeho použití a pri prestávke v sušení vytiahnite vidlicu sieťového prívodu.

Dodatočnú ochranu zaisťuje zabudovanie prúdového chrániča do domácej elektroinštalácie s citlivosťou do 30 mA. Poradte sa s elektroinštalatérom.

Ovládacie prvky a príslušenstvo

- 1 zaisťovací posuvný prepínač
- 2 vypínač s červenou kontrolkou
- 3 volič teploty v rozsahu min - 12 (60 - 170 °C)
- 4 zelená kontrolka signalizujúca pripravenosť k prevádzke
- 5 ohrievacie doštičky s keramickým povrchom

Uvedenie do prevádzky

- Vidlicu sieťového prívodu spotrebiča zastrčte do zásuvky a položte na rovnú plochu odolnou vysokým teplotám. Posuvný prepínač **1** musí byť v polohe .
- Vypínačom **2** spotrebič zapnite, rozsvieti sa červená kontrolka.
- Voličom teploty **3** nastavte požadovaný stupeň.
- Akonáhle sa rozsvieti zelená kontrolka **4**, je spotrebič pripravený na prevádzku.


Informácia: Pri nastavení na stupeň 10 (cca 150 °C) volič teploty mierne cvakne. Od stupňa 10 do stupňa 12 je žehlička vlasov veľmi horúca a preto s ňou zaobchádzajte opatrne. Pri tomto nastavení ju nepoužívajte dlhšie ako 30 minút.

Použití

Žehlička vlasov je vhodná pre dlhé aj krátke vlasy. Používajte len na vlasy vysušené uterákom alebo na suché vlasy.

- Používajte len na chemicky neošetrené, zdravé vlasy alebo aplikujte špeciálne prípravky na narovnanie vlasov.
- Pri vlasoch s trvalou onduláciou alebo pri farbených vlasoch používajte len zriedka.

Informácie: Jemné vlasy reagujú na použitie žehličky vlasov veľmi rýchlo. Odovzdávanie tepla je rovnomerné a preto veľmi šetrné k vlasom. Žehličkou vlasov dosiahnete hladké vlasy s intenzívnym hodvábnym leskom.

- Obidve ohrevné doštičky odistíte tak, že posuvný prepínač **1** nastavíte do polohy .
- Hladko učesané vlasy rozdeľte do rovnomerne širokých prameňov (asi 5 cm širokých).
- Pripravené pramene vlasov vložte pri koreni vlasov medzi vyhrievacie doštičky. Obrázok **A**
- Doštičky stlačte a jemne a rovnomerne ich ťahajte až ku končekom vlasov. Obrázok **B**
- Podobne ošetríte všetky pramene vlasov. Pred definitívnym učesaním nechajte vlasy úplne vychladnúť.

Dôležité upozornenie: Nenechávajte žehličku vlasov dlhšie ako 2 sekundy na jednom mieste vlasov.

Čistenie a údržba



Nebezpečenstvo zasiahnutia elektrickým prúdom!

Pred čistením vytiahnite vidlicu sieťového prívodu zo zásuvky.

V žiadnom prípade spotrebič neponárajte do vody.

Nepoužívajte parný čistič.

Spotrebič len utrite zvonku vlhkou handrou a potom dobre osušte. Nepoužívajte agresívne ani drsné čistiace prostriedky.

Likvidácia



Tento spotrebič je označený v súlade s európskou smernicou 2002/96/EG o nakladaní s doslúžilými elektrickými a elektronickými spotrebičmi (WEEE, waste electrical and electronic equipment). Táto smernica stanovuje jednotný rámec pre spätný odber a recyklovanie použitých spotrebičov v krajinách EU.

O aktuálnych možnostiach likvidácie sa prosím informujte u vášho predajcu.

Právo na zmeny vyhradené.

Deklarovaná hodnota emisie hluku tohto spotrebiča je \dot{L}_{pA} dB (A), čo predstavuje hladinu A akustického výkonu vzhľadom na referenčný akustický výkon 1pW.

Prípadné technické zmeny, tlačové chyby a odlišnosti vo vyobrazení sú vyhradené bez upozornenia. Aktuálny návod nájdete na webových stránkach www.bosch-spotrebice.sk

Uistenie dovozcu o vydaní prehlásenia o zhode

Vážený zákazník,

Podľa § 13, odst.5 zákona č. 22/97 Zb. Vás uistujeme, že na všetky výrobky distribuované spoločnosťou BSH domáci spotrebiče s. r. o. našim obchodným partnerom, bolo vydané prehlásenie o zhode v zmysle zákona č. 22/97 Zb a príslušných nariadení vlády.

Toto uistenie dovozcu o vydaní prehlásenia o zhode sa vzťahuje na všetky výrobky vrátane plynových spotrebičov, ktoré sú obsiahnuté v aktuálnom cenníku firmy BSH domáci spotrebiče s. r. o.

Odporúča sa, aby výrobky montoval a uviedol do prevádzky autorizovaný servis, ktorý poskytuje záruku odbornej montáže, predvedenie a preskúšanie výrobku. Montáž a inštalácia spotrebiča musí byť vykonaná v súlade s vyhláškou ÚBP SR č.718/2002 Z. z. súvisiacich predpisov a noriem v platnom znení. Pred montážou výrobku je nutné, aby boli splnené všetky podmienky pre pripojenie na inžinierske siete podľa platných noriem a podľa návodu na použitie.

Záručné podmienky

- na výrobok sa poskytuje záručná doba 24 mesiacov odo dňa zakúpenia výrobku kupujúcim
- pri reklamácií je podmienkou predložiť platný daňový doklad o kúpe výrobku (napr. pokladničný blok, faktúru a pod.)
- ak výrobok je používaný k inému než výrobcom stanovenému účelu, alebo je výrobok používaný v rámci predmetu obchodnej činnosti, poskytuje sa záručná doba 6 mesiacov odo dňa zakúpenia, nakoľko spotrebiče sú určené výhradne pre použitie v domácnosti
- za vadu výrobku sa nepovažuje jeho nadmerné opotrebovanie a z toho vyplývajúce absencie niektorých pôvodných vlastností, ktoré boli spôsobené napr. zanedbaním bežnej údržby, čistenia, nadmerným používaním výrobku
- záručná doba neplynie po dobu, po ktorú kupujúci nemôže užívať tovar pre jeho vady, za ktoré zodpovedá predávajúci
- ak nebude zistená žiadna závada, na ktorú sa vzťahuje bezplatná záručná oprava alebo bude zistená závada nezavinená výrobcom, hradí náklady spojené s vyslaním servisného technika osoba, ktorá uplatnila nárok na túto opravu
- záručné opravy vykonávajú autorizované servisné strediská podľa zoznamu uvedeného v tomto záručnom liste

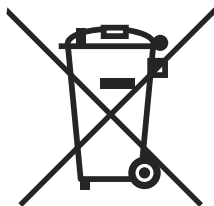
Právo na bezplatnú opravu výrobku na náklady BSH domáci spotrebiče, s.r.o. organizačná zložka Bratislava zaniká, ak:

- je nečitateľný výrobný štítok, alebo na výrobku chýba
- údaje na záručnom liste, prípadne na doklade o predaji sa líšia od údajov uvedených na výrobnom štítku spotrebiča
- výrobok bol namontovaný v rozpore s návodom na montáž, prípadne nebol dodržaný súlad s platnými STN, alebo s návodom na obsluhu
- výrobok bol neodborne namontovaný, alebo nebol uvedený do prevádzky organizáciou oprávnenou v zmysle vyhlášky ÚBP SR č.718/2002 Z. z., platí pre plynové spotrebiče a spotrebiče s elektrickým napájaním 400 V, ako i na spotrebiče dodávané bez elektrického kábla, prípadne bez elektrickej koncovky
- bola vykonaná konštrukčná zmena alebo zásah do výrobku neoprávnenou osobou
- závada na výrobku vznikla použitím neoriginálnych náhradných dielov, alebo príslušenstva
- sa jedná o poškodenie: mechanické, nadmernou záťažou, v dôsledku vodného kameňa, neodborného zapojenia, živelnou pohromou, vonkajšími vplyvmi a pod.



Rozšířená záruka nad rámec zákona

Pri práčkach a umývačkách riadu sériovo vybavených systémom AquaStop, je výrobcom poskytnutá na toto zariadenie záruka po celú dobu životnosti spotrebiča, a to ako na funkciu zariadenia **AquaStop**, tak aj na škody, ktoré vzniknú preukázateľne poruchou tohoto zariadenia.



Symbol uvedený na výrobku alebo jeho obale upozorňuje na to, že výrobok po skončení jeho životnosti nepatrí k bežnému domácejmu odpadu, ale ho treba odovzdať do špeciálnej zberne odpadu na recyklovanie elektrických alebo elektronických spotrebičov.

Vašou podporou správnej likvidácie pomáhate získať opäť cenné suroviny a chrániť tak životné prostredie. Ďalšie informácie o recyklovaní tohto výrobku získate na miestnom úrade, v zberní odpadu alebo v združení Envidom, ktoré zabezpečuje zber, prepravu, spracovanie, recykláciu a ekologické zneškodňovanie elektroodpadu v zmysle zákona.

Prehlásenie o hygienickej nezávadnosti výrobkov

Všetky výrobky distribuované spoločnosťou BSH domáci spotrebiče s.r.o. a prichádzajúce do styku s potravinami spĺňajú požiadavky o hygienickej nezávadnosti podľa zákona č. 258/2000 Zb., vyhlášky 38/2001 Zb. Toto prehlásenie sa vzťahuje na všetky výrobky prichádzajúce do styku s potravinami uvedené v aktuálnom cenníku firmy BSH domáci spotrebiče s.r.o.

„Spotrebič nie je určený pre použitie osobami (vrátane detí) so zníženými fyzickými, zmyslovými alebo mentálnymi schopnosťami, alebo s nedostatkom skúseností a vedomostí, ak im osoba zodpovedná za ich bezpečnosť neposkytne dohľad a alebo ich nepoučila o používaní spotrebiča.“

ZOZNAM SERVISNÝCH STREDISK

PSČ	Mesto	Adresa prevádzky	Servisné stredisko	Web	E-mail	Telefón 1	Telefón 2
085 01	Bardejov	Partizánska 14	Peter Špik		peter.spik@slovanet.sk	054/4746227	0905400019
811 07	Bratislava	Mýtna 17	Viva elektroservis	www.vivaservis.sk	servis@vivaservis.sk	02/45958855	0905722111
841 02	Bratislava	Trhová 38	TECHNO SERVIS BRATISLAVA s r. o.	www.technoservis.sk	technoservis@nextra.sk	02/64463643	0907778406
945 01	Komárno	Mesáčná 20	LASER Komárno spol. s r.o.	www.laser-ko.sk	servis@laser-ko.sk	035/7702688	0915222454
040 01	Košice	Komenského 14	Ing. Ľubor Kolesár Kubis		kubisservis@mail1.com.sk	055/6221477	0905894769
071 01	Michalovce	Ul.Obrancov mieru 9	ELEKTROSERVIS VALTIM		valiska.lubomir@stonline.sk	056/6423290	0903855309
949 01	Nitra	Spojovacia 7	EXPRES servis Anna Elmanová		expressservis@naex.sk	037/6524597	0903524108
920 01	Piešťany	Žilinská 47	Domoss Technika a.s.	www.domoss.sk	servis@domoss.sk	033/7744810	033/7742417
068 01	Poprad	Továrenská ul.č.3	TATRACHLAD POPRAD s.r.o.	www.tatrachlad.sk	tatrachlad@tatrachlad.sk	052/7722023	0903906828
080 05	Prešov	Švábska 6695/57A	BARAN servis - Baran Ľuboš	www.baranservis.sk	baranservis@stonline.sk	051/7721439	0903904572
971 01	Prievidza	V.Clementisa 6	ELEKTROSERVIS Pavlíček Peter	www.peterpavlicek-elektroservis.sk	pavlicek.elektroservis@stonline.sk	046/5485778	0905264822
034 72	Přinevská Sobota	Malohonická 2594	N.B.ELEKTROCENTRUM		nbelektrocentrum@stonline.sk	047/5811877	0905664258
911 08	Trenčín	Liptovská Lužná 496	E servis elektro spotrebičov	www.bshservis.sk	elpra@speednet.sk	044/4396413	0903577817
960 01	Zvolen	Mateja Bela 37	STAFEXPRESS-ELEKTROSERVIS		rozniik@bshservis.sk	045/5400798	0903702458
010 01	Žilina	Hviezdoslavová 34	M-SERVIS Maroš Jaroslav	www/m-servis.sk	stafexpress.zservis@mail1com.sk	041/5640627	0905259983
		Komenského 38			mservis@zoznam.sk		