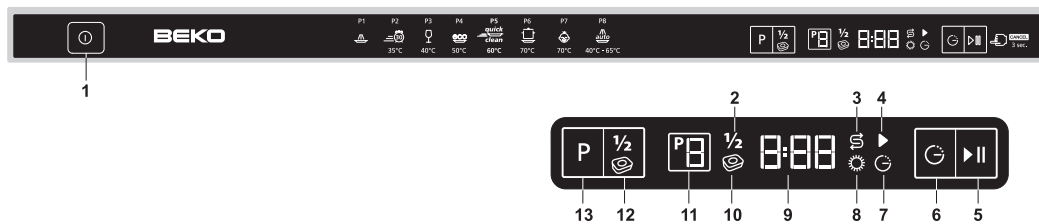


Upozornění: Prosím přečtěte si návod k použití před prvním použitím přístroje.



- 1 Tlačítko On/Off (Zapnuto/Vypnuto)
- 2 Ukazatel poloviční náplně
- 3 Ukazatel množství soli
- 4 Ukazatel Start/Cancel (Spust/Přeruš)
- 5 Tlačítko Start/Cancel (Spust/Přeruš)
- 6 Tlačítko odloženého startu
- 7 Ukazatel odloženého startu
- 8 Ukazatel hladiny mycího prostředku
- 9 Ukazatel zbývajících času / času odloženého startu
- 10 Ukazatel tabletových detergentů
- 11 Ukazatel programu
- 12 Tlačítko poloviční náplně / tabletových detergentů
- 13 Tlačítko volby programu

Spouštění přístroje

- Otevřete kryt.
- Zapojte do zásuvky.
- Otevřete dveře myčky.
- Umístěte nádobí podle pokynů v návodu k použití.
- Zkontrolujte, zda se horní a spodní ostříkovače volně otáčejí.
- Umístěte do nádobí na mycí prostředek dostatek prostředku a zavřete víko.
- Zkontrolujte, že kontrolky na programovém displeji svítí, stisknutím tlačítka On / Off.
- Zkontrolujte, zda svítí ukazatele soli a leštidla, a podle potřeby přidejte sůl a/nebo leštidlo.
- ⚠ Jelikož různé značky soli na trhu mají odlišnou velikost částic a jelikož se může lišit i tvrdost vody, může rozpouštění soli ve vodě trvat několik hodin. Proto ukazatel zbytku soli svítí ještě nějakou dobu po přidání soli do zařízení.
- V případě potřeby můžete použít tlačítko poloviční náplně / tabletových detergentů a tlačítko odloženého startu.
- Podle „Tabulky údajů programu a průměrných hodnot spotřeby“ zvolte program mytí vhodný pro vaše nádobí.

- Požadovaný program zvolte pomocí tlačítka volby programu.
- Stiskem tlačítka Start / Pause / Cancel (Spust/Pozastav/Přeruš) spustíte program.
- ⚠ Dávejte pozor, abyste neotevřeli dvířka stroje, když je v chodu. Potřebujete-li otevřít dveře, bezpečnostní systém myčku zastaví. Po otevření dveří přístroje může dojít k uvolnění oblak páry, dávejte pozor. Po zavření dveří program obnoví provoz.
- Když se program, který jste zvolili, blíží ke konci, akustický výstražný signál s intervaly 8 sekund vás upozorní na nutnost vypnout spotřebič. Akustický signál vás 10krát upozorní, než se vypne.
- Otevřete dveře myčky.
- Stiskem tlačítka On/Off (Zapnout/vypnout) přístroj vypnete.
- Kontrolky na programovém displeji zhasnou.
- Zavřete kryt.
- Odpojte zařízení ze sítě.
- ⚠ Nechte nádobí v myčce ještě asi 15 minut po jeho umytí, aby vychladlo. Nádobí rychleji oschne, pokud během této doby necháte dveře přístroje otevřené. Zvýší se tím účinnost sušení vaší myčky.

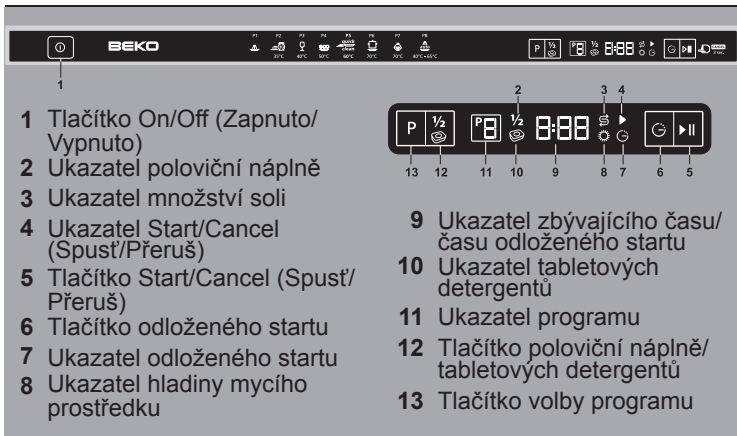
Tabulka programu

Číslo programu	1	2	3	4 Referenční *	5	6	7	8
Jméno programu	Předmytí	Mini 30'	Delicate	Úsporné	quick clean Rychle a čistě	Intenzivní	Baby Care	Auto
Teplota mytí	-	35°C	40°C	50°C	60°C	70°C	70°C	40°C - 65°C
Stupeň znečištění	Vhodné na mytí velmi lehké znečištěného nádobí, které nezaschlo, a to rychle.	Vhodné pro lehce znečištěné každodenní nádobí, které je oškrábané nebo předmyté.	Vhodné na nádobí, které není předmyté a nemýje se okamžitě.	Nejúspornější program mytí pro středně znečištěné každodenní nádobí, které jste nechali dlouho čekat.	Každodenní program mytí nádobí, při němž se středně znečištěné nádobí co nejrychleji umyje.	Vhodné pro silně znečištěné nádobí, hrnce a pánve.	Vhodné pro nádobí, které vyžaduje zvláštní hygienu, jako jsou předměty pro malé děti. Vhodné i pro silně znečištěné nádobí.	Stanoví míru znečištění nádobí a nastaví teplotu a množství vody i čas pro mytí zcela automaticky. Vhodné pro všechny typy nádobí.
Čistící prostředky	-	A	A	A+B	A+B	A+B	A+B	A
Sekvence programu (bez možnosti)	Předmytí ▼ Konec	Mytí ▼ Studené opláchnutí ▼ Teplé opláchnutí ▼ Konec	Předmytí ▼ Mytí ▼ Studené opláchnutí ▼ Teplé opláchnutí ▼ Suché ▼ Konec	Předmytí ▼ Mytí ▼ Studené opláchnutí ▼ Teplé opláchnutí ▼ Suché ▼ Konec	Mytí ▼ Studené opláchnutí ▼ Teplé opláchnutí ▼ Sušení ▼ Konec	Předmytí ▼ Mytí ▼ Studené opláchnutí ▼ Teplé opláchnutí ▼ Suché ▼ Konec	Předmytí ▼ Mytí ▼ Studené opláchnutí ▼ Teplé opláchnutí ▼ Teplé opláchnutí ▼ Suché ▼ Konec	Sekvence programu je uzpůsobena stupni zašpinění
Délka (min.)	15	30	71	155	58	136	124	78-156
Voda (l)	4	10,2	13,2	13	10,2	14,8	17,8	10,4-14,0
Energie (kWh)	-	0,75	0,9	1,09	1,24	1,45	1,97	0,90-1,45
Režim stále zapnuto / Vypnuto (W)**	0.85 / 0.09							

Množství spotřeby uvedené v tabulce bylo určeno za běžných podmínek. V praxi se tak mohou objevit odchylky.

* Referenční program pro zkušební ústavy. Testy v souladu s EN 50242 je nutno provádět s plnou nádobkou na změkčovací sůl a plnou nádobkou na leštidlo a s pomocí zkušebnímu programu.

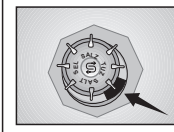
** Spotřeba energie v režimu vypnuto a režimu stále zapnuto se měří podle EN 62301.



Tlačítko On/Off (Zapnuto/Vypnuto)

Stisknete-li tlačítko On / Off, rozsvítí se na displeji kontrolka v poloze ON. Kontrolka zhasne v poloze OFF.

Optický ukazatel



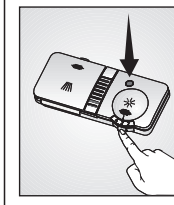
Ukazatel množství soli

Když se rozsvítí tento ukazatel, musíte doplnit speciální sůl (pokud je použitelné).

V myčkách, které nemají elektronický ukazatel množství soli, může být množství přečteno na jejím zásobníku. Když je obrazový ukazatel množství tmavý, pak je v zásobníku dostatek soli.

Když je barva světlá, otevřete zásobník a doplňte sůl do myčky nádobí.

Optický ukazatel



Ukazatel hladiny leštidla

Pokud se tento ukazatel rozsvítí, musíte doplnit leštidlo (pokud je použitelné).

Můžete také říct, zda musí být leštidlo doplněno, po zkontrolování jeho zásobníku. Když je obrazový ukazatel množství tmavý, pak je v zásobníku dostatek leštidla.

Když je barva světlá, otevřete zásobník a doplňte leštidlo.

Tlačítko volby programu

Podle „Tabulky údajů programu a průměrných hodnot spotřeby“ zvolte program mytí vhodný pro vaše nádobí. Požadovaný program zvolte pomocí tlačítka volby programu.

Tlačítko poloviční náplně / tabletových detergentů

Tlačítko poloviční náplně / tabletových detergentů vám umožňuje zapnout a vypnout funkce poloviční náplně a tabletových detergentů ve vašem zařízení.

Funkce poloviční náplně

Pokud chcete spustit stroj bez úplného naplnění, umístěte nádobí do myčky podle potřeby. Stiskem spínače přístroj zapnete. Stiskněte tlačítko poloviční náplně / tabletových detergentů, až zvolíte požadovaný program, dokud se ukazatel poloviční náplně rozsvítí, pak stiskněte tlačítko Spust/přeruš a zavřete dvířka zařízení. Pomocí funkce poloviční náplně můžete využít každou část vašich horních a dolních košíků a ušetříte vodu i energii.

Funkce tabletových detergentů

V závislosti na tvrdosti vody vám funkce tabletových detergentů pomáhá dosahovat lepších výsledků sušení univerzálními mycími prostředky zvanými přípravky 2 v 1, 3 v 1, 4 v 1, 5 v 1 atd., v závislosti na stupni tvrdosti vody. Programy, v nichž lze použít funkci tabletových detergentů, jsou vyznačeny v údajích o programu a tabulce průměrných hodnot spotřeby. Ukazatel tabletových detergentů se rozsvítí, pokud zvolíte funkci tabletových detergentů. Ukazatele množství soli a leštidla se vypne, když aktivujete tuto funkci.

Zapněte zařízení stiskem tlačítka On/Off (Zapnout/Vypnout), chcete-li použít funkci tabletových detergentů. Stiskněte tlačítko poloviční náplně / tabletových detergentů, až zvolíte požadovaný program, dokud se ukazatel tabletových detergentů rozsvítí, pak stiskněte tlačítko Spust/přeruš a zavřete dvířka zařízení.

Chcete-li použít funkce poloviční náplně a tabletových detergentů současně, zapnete zařízení tlačítkem On/Off (Zapnout/vypnout) a pak stiskněte tlačítko poloviční náplně / tabletových detergentů, dokud ukazatele poloviční náplně a tabletových detergentů nebudou svítit současně.

! Důležité upozornění:

Pokud jste použili funkce poloviční náplně nebo tabletových detergentů během posledního použitého programu, funkce poloviční náplně a tabletových detergentů zůstanou aktivní i při následujícím mycím programu. Pokud nechcete použít tyto funkce v nově zvolených programech, stiskněte tlačítko poloviční náplně / tabletových detergentů, dokud ukazatel příslušné funkce nezhasne.

Změna hlasitosti výstražné signalizace

Při každém stisknutí tlačítka poloviční náplně / tabletových detergentů se zvýší hlasitost výstražné signalizace v krocích - - Off (vypnuto), S:01 Low (Nízká), S:02 Medium (Střední) a S:03 High (Vysoká). Vypněte zařízení tlačítkem On/Off a nastavení uložte. Výchozí nastavení vašeho zařízení je S:03.

Displej

Úroveň tvrdosti vody, časové zpoždění pro zvolený program a výstražná zpráva se zobrazí.

Časová prodleva

Pomocí tlačítka odloženého startu můžete odložit čas spuštění programu až o 9,5 hodiny v krocích o 30 minutách. Po odložení startu stiskněte tlačítko Start/Cancel (Spust/Přeruš) a zavřete dveře zařízení. Jakmile nastavený čas uplyne, zvolený program se spustí automaticky.

Zrušení funkce zpoždění

Stiskněte tlačítko Start/Cancel (Spust/Přeruš) na dobu 3 sekund. Zvolená doba zpoždění se zruší.

Jakmile začne rušení, voda, která zatím zůstává ve vašem přístroji, bude odčerpávána 30 vteřin z bezpečnostních důvodů.

Tlačítko Start/Cancel (Spust/Přeruš)

Když stisknete tlačítko Start/Cancel (Spust/Přeruš), spustí se program, který jste zvolili.

(Kontrolka Start/Cancel (Spust/Přeruš) se rozsvítí v režimu Start (Spust) a zhasne v režimu Pause (Přeruš))

Jak přerušit mycí program

Pro změnu programu během chodu myčky otevřete dvířka.

! Při otevírání dvířek si musíte dávat pozor na unikající páru. Stiskněte a přidržte tlačítko Start/Cancel (Spust/Přeruš) na dobu 3 sekund. Tlačítko uvolněte, až začne blikat kontrolka Start/Cancel (Spust/Přeruš). Jakmile zavřete dvířka zařízení, odčerpání se provede za 2 minuty a zařízení vydá akustický signál, až bude hotovo.

! Důležité upozornění:

V závislosti na stavu programu, který jste přerušili, mohou uvnitř myčky a na nádobí zůstat zbytky čisticího prostředku. Ujistěte se, že věci v myčce nejsou použity, dokud nejsou řádně omyty.

Jak změnit mycí program

Pro změnu programu během chodu myčky otevřete dvířka.

! Při otevírání dvířek si musíte dávat pozor na unikající páru. Nejprve stiskněte tlačítko Start / Pause / Cancel (Spust / Pozastav / Přeruš) a přepněte myčku do režimu pozastavení, pokud chcete změnit výběr po spuštění programu. Pak přepněte na požadovaný program stiskem tlačítka volby programu. Spusťte nový program dalším stiskem tlačítka Start/Cancel (Spust/Přeruš).

! Důležité upozornění:

Nově zvolený program NEzačne přesně od začátku. Začne od stavu, který naposled uskutečnil minulý program.

! Varování

Podle délky ukončeného programu mohou být v přihrádkách ještě prostředky a leštidlo.

Nesprávně vložené nádobí

