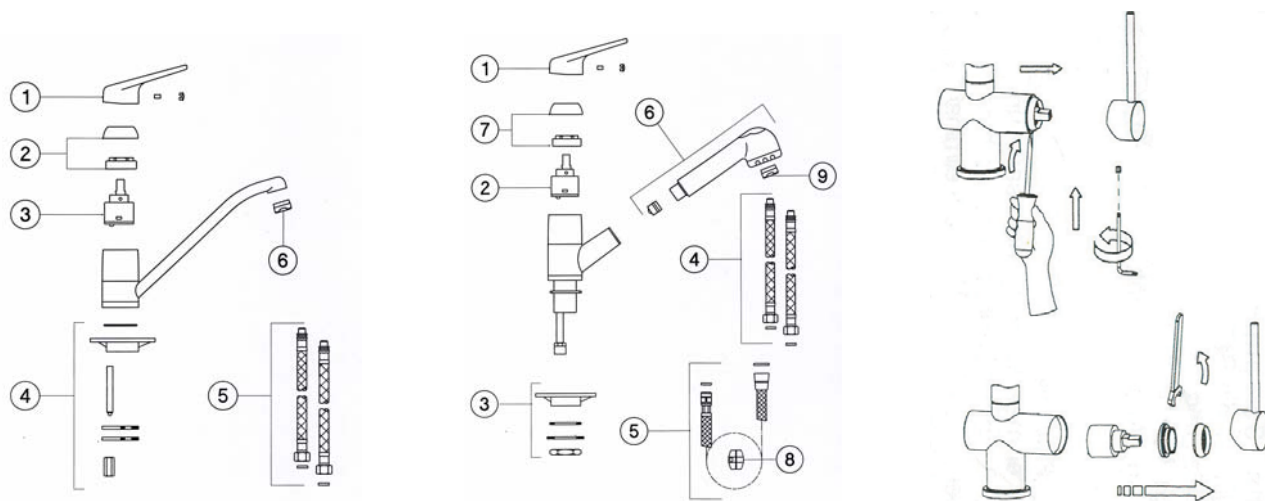


Montáž a údržba dřezové baterie

Úvodní informace:

- Pro montáž baterie by měly být připraveny rohové ventily opatřené sítkem pro zachytávání nečistot.
- Před montáží baterie se přesvědčte, zda jsou našroubované a dotažené přívodní hadičky do těla baterie a zda těsnění pod baterií je správně uloženo. Vložte baterii do otvoru a zkontrolujte usazení těsnění a příruby. Pro správnou montáž doporučujeme použít vyztužovací trojúhelník, aby nedocházelo k velkým výkyvům u vysokých baterií. Zespoda nasuňte těsnění, podložku a matku. Používáte-li vyztužovací trojúhelník, nemontujte těsnění pod podložku, může dojít časem k povolení baterie. Utáhněte matku pomocí klíče. V nerezovém dřezu má každá baterie částečný výkyv.
- Zkontrolujte, zda je přívodní potrubí opatřeno rohovými ventily se sítkem. Následně pročistěte přívodní potrubí odpuštěním vody (min. 5 litrů) z každého řádu (teplá i studená), aby došlo k odstranění nečistot, tím se vyvarujete dalších problémů. V oblastech s vápenitou nebo jinak tvrdou vodou doporučujeme instalaci sítka nebo filtru do hlavních přívodů vody, při vyšším tlaku doporučujeme též redukční ventil tlaku (optimální tlak je 2 - 4 bary).
- Připojte hadice k přívodním trubkám, nebo našroubujte na rohové ventily. Většinou bývá vlevo teplá a vpravo studená voda. U sprchových baterií nezapomeňte připojit sprchovou hadici.
- První puštění vody provádějte se zvednutou pákou a nejlépe s vyšroubovaným perlátorem nebo vyšroubovanou sprškou. Pak teprve pusťte do baterie vodu.
- Po odpuštění dalších cca 5 litrů vody uzavřete páku a našroubujte perlátor nebo spršku.
- Prvních čtrnáct dní provozu při každém použití pro pitné účely odpusťte vodu aby se baterie řádně propláchna.
- Pravidelně čistěte sítko perlátoru.
- Nepoužívejte detergenty, rozpouštědla, chemická činidla, kovové drátěnky, alkohol apod. k čištění povrchu baterií.
- Baterie čistěte pouze měkkou houbou. Baterii řádně čistěte a otřete do sucha zejména v případě velmi tvrdé vody, která způsobuje tvorbu vodního kamene. V případě, že tlak vody přesahuje 5 barů doporučuje se použití redukčního ventilu. Vstupní teplota teplé vody je maximálně 65°C.

Výměna kartuše



Nejdříve uzavřeme přívod vody a to buď roháčkovými ventily, které bývají umístěny pod dřezem, nebo hlavním uzávěrem.

U baterie odstraníme rozlišovač teplé a studené vody, který je umístěn na ovládací páce. Rozlišovač odstraníme nějakým ostřejším předmětem směrem ven od baterie. Pod tímto rozlišovačem se nachází imbusový šroub (červík), který imbus-klíčem č.: 2,5mm (u baterií řady FK 3mm), povolíme. Páku sundáme tahem směrem nahoru nebo do strany. Pak rukou odšroubujeme plastový krycí kroužek, nebo ostrým předmětem stáhneme krycí kroužek matky a pomocí sika-kleští (nebo pomocí speciálního přípravku u baterií FG 68xx, 69xx) povolíme matku, kterou vyšroubujeme. Poté vyjmeme míchací kartuši a vyměníme za novou. Matku zašroubujeme a utáhneme, zašroubujeme také krycí kroužek a nasadíme páku, kterou zajistíme šroubkem. Vrátime zpět rozlišovač vody. Nezapomenout pustit vodu.