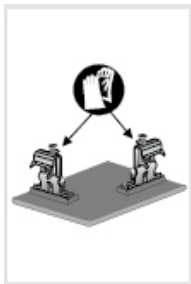


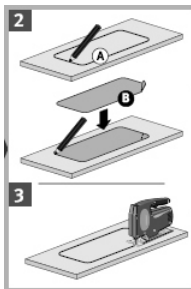
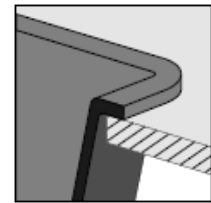
Instalace fragranitových dřezů



- **Nejdříve důkladně prostudujte montážní návod:**

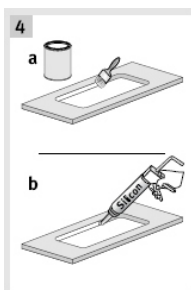
- **Pozor, používejte ochranné rukavice**

- Nejdříve zkontrolujeme zda je dřež v pořádku (nepoškrábán, nezohýbám, nebo jinak nepoškozen) a zda má veškeré příslušenství určené typem dřezu (ventil/y, přepad, sifon, příchytky...).



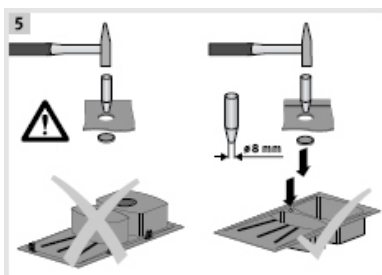
- Připravte si speciální příchytky pro fragranitové dřezy.(obr. 1). Do předpřipravených otvorů ve spodních okrajích dřezu nasadíme fixační příchytky, které zafixujeme doražením vnitřních trnů. Kovové válečky se použijí pro desky 29mm, tím způsobem že se vyšroubuje vrut z příchytky, na který se nasadí váleček a zašroubuje se zpět.

- Je-li se dřezem dodána šablona, vyznačte si výřez pro dřež obkreslením dodané šablony (obr. 2), není-li dodána šablona, výřez pro dřež provedete obkreslením dřezu a ubráním 1cm z každé obvodové strany. **DŮLEŽITÉ: UJISTĚTE SE, ŽE JSTE ŠABLONU UMÍSTILI SPRÁVNĚ.** Šablony jsou dodávány většinou k nesouměrným, rohovým, nebo atypickým dřezům. Vyřízněte v desce naznačený otvor pro dřež (obr.3).



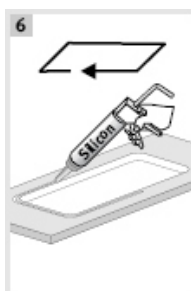
- Vyříznutý otvor je možno chránit proti vlhkosti aluminiovou samolepící páskou, silikonovým potěrem nebo vodou odolným lakem (obr.4.)(ochrana výřezu není součástí dodávky).

- **Vyražení otvoru pro baterii a otočný ventil.** (je vhodné provádět až po usazení dřezu do výřezu nebo ještě v originálním balení, kdy je dřež pevně uložen v pěnové výplni.) Zkontrolujte, zda bod označený pro otvor odpovídá spodnímu podfrézování otvoru pro baterii a otočného ventilu (je-li součástí příslušenství). **Ostrý špičatý předmět** (např. šroubovák, **nepoužívejte tupou kulatinu**) přidrže uprostřed budoucího otvoru a kladivem 200-300g rázně udeřte. Mělo by vypadnout kolečko fragranitu. Vzniklý otvor zvětšíme oťukáváním kladivem nebo pomocí plochého šroubováku doštípáme otvor (obr. 5) a začistíme pilníkem, nebo jemnou rašplí (není nutné).



- Naneseme vrstvu sanitárního silikonu na dosedací plochy okraje dřezu (obr. 6).

- Dřež opatrně spusťte do otvoru a důkladně přimáčkněte ke kuchyňské desce. Dejte pozor na správnou orientaci výrobku.

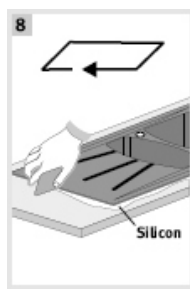
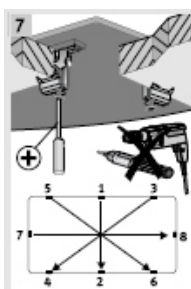


Fixační příchytky utahujte od středu směrem k vzdáleným okrajům(obr. 7) (nepoužívat „aku“ zařízení, aby nedošlo ke stržení závitu), tak aby se vymáčklo předem umístěné těsnění nebo silikon.

- Odstraňte přebytečné těsnění podél okraje dřezu (obr. 8).

- Namontujte vypouštěcí ventil/y, popř. i druhý ventil.

- Přepadovou armaturu připevněte pomocí mřížky a dodaného šroubu a spojte s příslušným ventilem.



- Nasadte odtoková spojení a propojte s odpadem ve zdi a řádně dotáhněte převlečné matky odpadového spojení.

- Příslušenství (ventily a přepad) je možno montovat ještě před usazením dřezu do výřezu.