

Návod k použití

MFQ 35..

Tento spotřebič je určen k použití v domácnosti a nikoli pro komerční účely. Spotřebič se smí používat jen na množství a po dobu, obvyklé při použití v domácnosti.

V tomto návodu k použití se popisují různé modely.

Pokud není některé příslušenství součástí dodávky, můžete si je v servisu dodatečně objednat.

Návod k použití si uschovejte.

Pokud budete spotřebič předávat další osobě, nezapomeňte předat také návod k použití.

Přehled

Otevřete si zadní stránku s obrázky.

Základní spotřebič

1 Uvolňovací tlačítko

K uvolnění metel a háků

2 Pětistupňový vypínač + momentové zapnutí.

K zapnutí a vypnutí spotřebiče a k nastavení pracovní rychlosti

0/Off = vypnuto

1 = nejnižší otáčky

5 = nejvyšší otáčky

M = momentové zapnutí (nejvyšší otáčky). Posuňte vypínač doleva a držte v této poloze.

3 Otvory k nasazení metel a háků

4 Zadní otvor s uzávěrem k nasazení dalšího příslušenství, např. mixovacího nástavce

5 Odjišťovací tlačítka

k vyjímání příslušenství ze zadního otvoru. Stiskněte obě tlačítka zároveň.

6 Náčiní

a šlehací metly

b hnětačí háky

 *u některých modelů*

c mixovací nástavec

d mixovací nádoba

e univerzální sekací nůž

(samostatný návod k použití)

V případě, že univerzální sekací nůž nebo mixovací nástavec nejsou součástí dodávky spotřebiče, můžete si toto příslušenství objednat v servisu.

Bezpečnostní pokyny

Nebezpečí zasažení elektrickým proudem!

Spotřebič připojujte a uvádějte do provozu jen podle údajů uvedených na typovém štítku.

Spotřebič používejte jen v případě, že samotný spotřebič a síťový přívod nejsou poškozeny.

Nepouštějte ke spotřebiči děti.

Po každém použití vytáhněte vidlici síťového přívodu ze zásuvky a stejně tak před čištěním a sestavováním, před opuštěním místnosti a když zjistíte poruchu. Síťový přívodní kabel nesmí ležet v bezprostřední blízkosti ostrých hran a horkých ploch.

Opravy spotřebiče, např. výměnu poškozeného síťového přívodu, smí z bezpečnostních důvodů provádět pouze náš servis.

Nepoužívejte spotřebič s mokřýma rukama a nenechávejte ho běžet naprázdno.

Používejte spotřebič jen s originálními náhradními díly.

Nasazujte náčiní (např. metly nebo háky) jen jednoho typu.

V žádném případě nepoužívejte najednou metly nebo háky a příslušenství nasazené v zadním otvoru spotřebiče.

Zachovávejte opatrnost při zpracování horkých tekutých surovin. Horké tekutiny se mohou při zpracování rozstříkat kolem.

Neponořujte spotřebič do tekutých surovin.

Při výpadku proudu zůstane spotřebič zapnutý.

⚠ Nebezpečí poranění!

Metly, háky a mixovací nástavec vyměňujte jen v případě, že je spotřebič v klidu - po vypnutí spotřebič ještě krátkou dobu dobíhá.

V žádném případě nesahejte na nůž mixovacího nástavce.

Nesahejte na rotující metly nebo háky.

V žádném případě nečistěte mixovací nástavec jen rukama. K čištění použijte kartáč.

Ovládání

Základní spotřebič s náčiním

Před prvním použitím spotřebič a náčiní umyjte.

Šlehací metly jsou zvláště vhodné při následujícím použití:

... na přípravu omáček, sněhu z bílků, bramborové kaše, krémů, majonézy, šlehačky a lehkého těsta, jako je například třeňé těsto.

Šlehací metly nejsou vhodné ke zpracování těžkého těsta.

Hnětací háky jsou zvláště vhodné při následujícím použití:

... na přípravu tuhých hmot jako křehkého, kynutého a bramborového těsta a také na míchání těžkého těsta se sekaným masem, paštik nebo chlebového těsta.

Maximální množství zpracovávaného těsta je 500 g mouky a přísady.

- Síťový přívodní kabel úplně odviňte.
- Nasadíte na základní spotřebič podle potřeby metly nebo háky a přitlačte je tak, aby zaklaply.
Všimněte si tvaru plastových částí náčiní, abyste je nezaměnili (viz obrázek 3)!
- Zasuňte vidlici síťového přívodu do zásuvky.
- Do vhodné nádoby dejte potřebné suroviny.
- Náčiní zasuňte do nádoby a zapněte spotřebič na požadovaný stupeň.
Stupeň 1,2:
určen ke zpracování a míchání surovin.
Stupeň 3, 4, 5:
určen ke hnětení a šlehání.
- Po práci přesuňte vypínač do polohy **0/Off**, uvolňovacím tlačítkem uvolněte metly nebo háky a vyjměte je.

Pozor:

*Pokud vypínač není v poloze **0/Off**, nelze uvolňovací tlačítko stisknout.*

Poznámka:

Než vyjměte náčiní z připravovaného těsta, základní spotřebič vypněte.

 *u některých modelů*

Mixovací nástavec

Používá se k mixování majonéz, omáček, polévek, míchaných nápojů, dětské výživy a k rozdrcení ledu, rozsekání vařeného ovoce a zeleniny.



Důležitá poznámka



Když je otevřený zadní otvor, lze spotřebič používat jen při momentovém zapnutí. Zapínání stupňů 1-5 nefunguje. Uzávěr zadního otvoru se otevírá a zavírá jen v případě, že vypínač je v poloze **0/Off**.

! Důležitá poznámka !

Když je otevřený zadní otvor, lze spotřebič používat jen při momentovém zapnutí. Zapínání stupňů 1-5 nefunguje. Uzávěr zadního otvoru se otvírá a zavírá jen v případě, že vypínač je v poloze **0/Off**.

- Uzávěr zadního otvoru posuňte nahoru, až zaklapne.
- Nasadte mixovací nástavec a nechte jej zaklapnout.
- Do mixovací nádoby dejte suroviny.
- Vypínač přesuňte doleva na momentové zapnutí a držte jej v této poloze.
- Po práci vyjměte mixovací nástavec **současným** stisknutím obou odjišťovacích tlačítek.
- Uzávěr zadního otvoru zavřete.

Poznámka:

Spotřebič zapněte až v okamžiku, kdy je mixovací nástavec ponořený v mixovaných surovinách, aby se nerozstříkovaly.

Po práci/čištění

Pozor!

V žádném případě nenamáčejte základní spotřebič do vody a nemyjte jej v myčce nádobí.

- Vytáhněte vidlici síťového přívodu ze zásuvky.
- Základní spotřebič otřete vlhkým hadrem a pak jej pečlivě osušte.
- Metly, háky a mixovací nástavec umyjte v myčce nádobí nebo kartáčem pod tekoucí vodou.

Poznámka: Při zpracování např. červeného zelí dochází k zabarvení plastových částí, které lze odstranit několika kapkami stolního oleje.

- Před uložením spotřebiče můžete navinout síťový přívodní kabel (**obrázek 7**).

Odstraňování poruch

Vypínač nelze přepnout na stupeň 1 až 5.

Odstranění

Když je otevřený zadní otvor, nefunguje přepínání na stupně 1 až 5. Uzávěr musí být úplně zavřený.



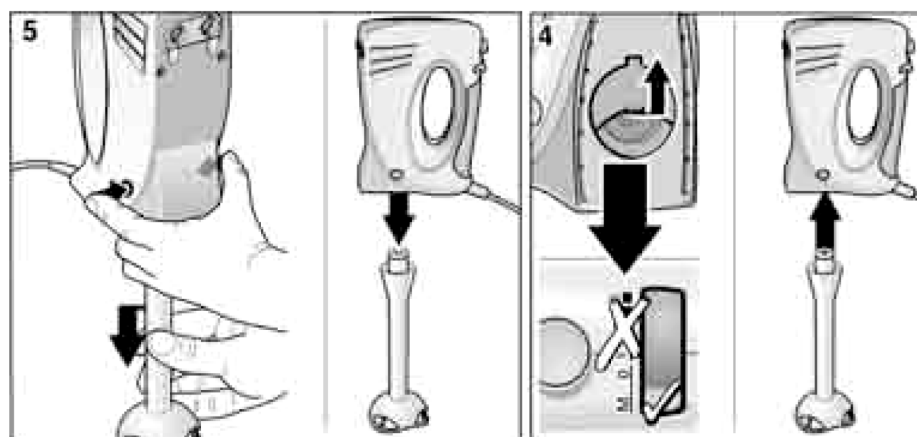
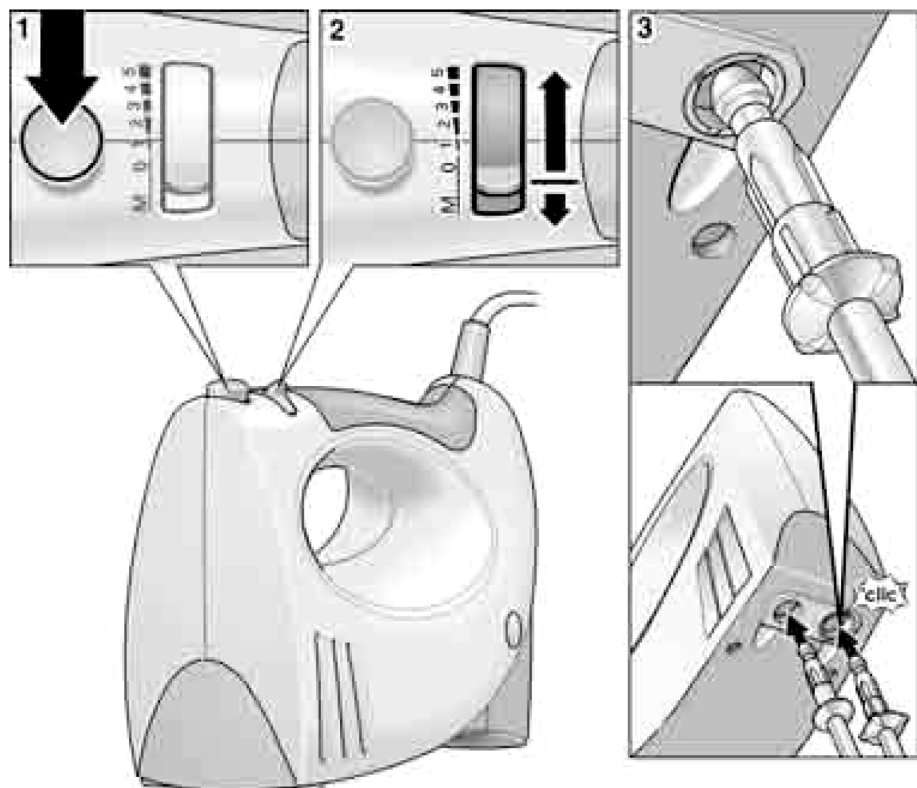
Tento spotřebič je označen v souladu s evropskou směrnicí **2002/96/EG** o nakládání s dosloužilými elektrickými a elektronickými spotřebiči (WEEE, waste electrical and electronic equipment). Tato směrnice stanovuje jednotný rámec pro zpětný odběr a recyklování použitých spotřebičů v zemích EU.

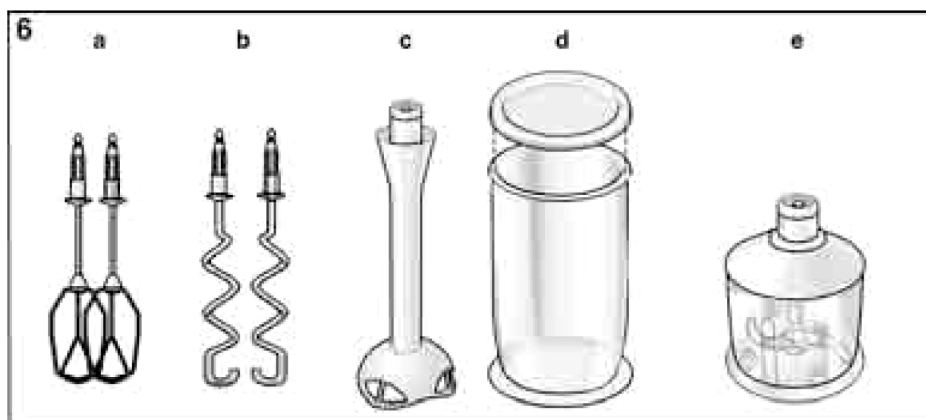
O aktuálních možnostech likvidace se informujte u svého odborného prodejce, nebo na obecních úřadech..

Případné technické změny, tiskové chyby a odlišnosti ve vyobrazení jsou vyhrazeny bez upozornění.

Deklarovaná hodnota emise hluku tohoto spotřebiče je $1 \text{ G} \dot{\text{A}} \text{ dB (A)}$, což představuje váženou hladinu akustického výkonu L_{wa} vzhledem k referenčnímu akustickému výkonu 1 pW .

Případné technické změny, tiskové chyby a odlišnosti ve vyobrazení jsou vyhrazeny bez upozornění. Aktuální návod najdete na webových stránkách www.bosch-spotrebice.cz a www.siemens-spotrebice.cz





Pokud je mixér ponechán před složením, rozložením nebo čistěním bez dozoru, je potřeba jej odpojit ze sítě. Nenechte děti používat mixér bez dozoru dospělé zodpovědné osoby.

Ujištění dovozce o vydání prohlášení o shodě

Vážený zákazníku,

dle § 13, odst.5 zákona č.22/97 Sb. Vás ujišťujeme, že na všechny výrobky distribuované společností BSH domácí spotřebiče s.r.o. našim obchodním partnerům bylo vydáno prohlášení o shodě ve smyslu zákona č. 22/97 Sb a nařízení vlády č.168/1997 Sb., 169/1997 Sb. a 177/1997 Sb. a příslušných nařízení vlády.

Toto ujištění dovozce o vydání prohlášení o shodě se vztahuje na všechny výrobky včetně plynových spotřebičů, které jsou obsaženy v aktuálním ceníku firmy BSH domácí spotřebiče s.r.o.

Prohlášení o hygienické nezávadnosti výrobků

Všechny výrobky distribuované společností BSH domácí spotřebiče s.r.o. a přicházející do styku s potravinami splňují požadavky o hygienické nezávadnosti dle zákona č.258/2000 Sb., vyhlášky 38/2001 Sb. Toto prohlášení se vztahuje na všechny výrobky přicházející do styku s potravinami uvedené v aktuálním ceníku firmy BSH domácí spotřebiče s.r.o.

Záruční podmínky

Na tento uvedený výrobek je poskytována záruční lhůta 24 měsíců (ode dne prodeje).

Základním průkazem práv spotřebitele ve smyslu Občanského zákoníku je pořizovací doklad (paragon, faktura, leasingová smlouva ap.). Pokud byl při prodeji vydán záruční list, je tento součástí výrobku s výrobním číslem uvedeným na přední straně tohoto záručního listu. Zejména v případech delší než zákonné záruční lhůty je proto záruční list jediným průkazným dokladem práv uživatele pro uznání prodloužené záruky. Ve vlastním zájmu ho proto uschovejte. Nedílnou součástí záručního listu je doklad o pořízení (paragon, faktura, leasingová smlouva apod.) Pro případ prodloužené záruční lhůty z důvodu dříve provedených oprav je nutno předložit i opravní listy z těchto oprav.

Bezplatný záruční servis je možno poskytnout jen v případě předložení pořizovacího dokladu nebo v případě prodloužené záruky i vyplněného záručního listu (musí obsahovat druh spotřebiče, typové označení, výrobní číslo, datum prodeje a označení prodávajícího v souladu s § 620 odst. 3 Občanského zákoníku). Záruční list vyplňuje prodejce a je v zájmu spotřebitele zkontrolovat správnost a úplnost uvedených údajů. Záruční list je platný pouze v originálu, na kopie nebude brán zřetel.

Záruční oprava se vztahuje výhradně na závady, které vzniknou průkazně v době platné záruční lhůty, a to vadou materiálu nebo výrobní vadou. Takto vzniklé závady je oprávněn odstranit pouze autorizovaný servis. Uplatnit záruku může spotřebitel u autorizovaného servisu nebo v prodejně, kde byl spotřebič zakoupen. Zvolí-li spotřebitel jiný, než nejbližší autorizovaný servis, bude na něm, aby nesl v souvislosti s tím zvýšené náklady.

Ze záručních oprav jsou vyloučeny zejména tyto případy:

- výrobek byl instalován nebo používán v rozporu s návodem k obsluze, příp. s návodem na montáž
- údaje na záručním listu nebo dokladu o zakoupení se liší od údajů na výrobním štítku spotřebiče
- při chybějícím nebo poškozeném výrobním štítku spotřebiče
- je-li výrobek používán k jinému než výrobcem stanovenému účelu - spotřebič je určen k používání v domácnosti.
- záruka neplatí, je-li výrobek používán k profesionálním nebo komerčním účelům
- mechanické poškození (závady vzniklé při přepravě)
- poškození vzniklá nepozorností, živelnou pohromou nebo jinými vnějšími vlivy (např. vyšším napětím v elektrorozvodné síti, extrémně tvrdou vodou apod.)
- neodborným zásahem, nepovolenými konstrukčními změnami nebo opravou provedenou neoprávněnou osobou
- běžná údržba nebo čištění, instalace, programování, kontrola parametrů výrobku
- opotřebením vzniklé používáním spotřebiče

Rozšířená záruka nad rámec zákona

U spotřebičů (pračky, myčky) sériově vybavených systémem Aqua-Stop (patent fy BSH) je výrobcem poskytnuta záruka na škody způsobené chybou tohoto systému. Na tyto škody poskytneme náhradu soukromému spotřebiteli a to po celou dobu životnosti spotřebiče.

Upozornění pro prodejce

Prodejce je povinen dát zákazníkovi platný prodejní doklad, kde bude uvedeno datum prodeje a označení spotřebiče a na požádání zákazníka je povinen vystavit správně a úplně vyplněný záruční list v den prodeje výrobku. Při případné předprodejní reklamaci je třeba předložit řádně vyplněný reklamační protokol.

„Spotřebič není určený pro používání osobami (včetně dětí) se sníženými fyzickými, smyslovými a nebo mentálními schopnostmi, a nebo s nedostatkem zkušeností a vědomostí, pokud jim osoba zodpovědná za jejich bezpečnost neposkytne dohled a nebo je nepoučila o používání spotřebiče.“

SEZNAM AUTORIZOVANÝCH SERVISŮ DOMÁCÍCH SPOTŘEBIČŮ BOSCH A SIEMENS

Firemní servis + prodej náhradních dílů:

BSH domácí spotřebiče, s.r.o., Pekařská 10b, 155 00 Praha 5

telefon: +420 251 095 546

fax: +420 251 095 559

Firma	Ulice	Město	telefon	mail
A PROFI SERVIS s.r.o.	Pražská 83	294 71 Benátky nad Jizerou	603201133	aprofiservis@seznam.cz
ALPHA Obchod@Atelier s.r.o.	Purkyňova 101	563 01 Lanskrout	465322747 465320298	servis@alphaobchod.cz info@alphaobchod.cz
B. I. SERVIS	Horova 9	400 01 Ústí n./Labem	472734300 603202588	stepankova@biservis.cz info@biservis.cz
B. I. SERVIS	Bergmannova 112	356 04 Sokolov - Dolní Rychnov	608151231	info@klservis.eu
Bekl	Bílková 3011	390 02 Tábor	381256300 381256303	pracky@email.cz
BMK servis s.r.o.	Chýnovská 98	391 56 Tábor - Měšice	800231231	tabor@bmkervis.cz
Bosch servis centrum spol. s r.o.	Nábřeží 596	760 01 Zlín	577211029	bosch@boschservis.cz
Dana Bednaříková	Charbulova 73	618 00 Brno	548530004	petr.bednarik@seznam.cz
Elektoservis Komárek	Dolní novosadská 78/43	779 00 Olomouc 9	585434844 585435688	servis@ekomarek.cz sklad@ekomarek.cz
ELEKTRO Jankovský s.r.o.	nám. Míru 204	388 01 Blatná	383422554 607749068	blatna@jankovsky.cz elektro@jankovsky.cz
ELEKTRO TREFILÍK s.r.o.	Malá strana 286	696 03 Dubňany	518365157 602564967	treflik@wo.cz
ELEKTROSERVIS KOLÁČEK s.r.o.	Polní 20	790 81 Česká Ves u Jeseniku	602767106 774811730 584428208	elektro.kolacek@centrum.cz
ELMOT v.o.s	Blahoslavova 1a	370 04 České Budějovice	387438911 731583433 387437681	elmotcb@seznam.cz
Faraheit servis s.r.o.	Kaštanová 12	620 00 Brno	548210358	faraheit.servis@seznam.cz
Irena Komárková ml.	Slovanské údolí 31	318 00 Plzeň	724888887 377387406 377387057	servis-ap@volny.cz
Jan Liška	Ždárského 214	674 01 Třebíč	602758214	info@elso-servis.cz
Jan Škaloud	17. listopadu 360	530 02 Pardubice	602405453	jsk@jjbosch.cz
Karel Veselý	Gagarinova 39	669 02 Znojmo	515246788 515264792	elservisznprodejna@tiscali.cz
Lumír Majnuš	Bílovecká 146	747 06 Opava 6	724043490 723081976 602282902	mezerova@elektroservis-majnus.cz hulvova@elektroservis-majnus.cz vana@elektroservis-majnus.cz
Marek Pollet	Vřesinská 24	326 00 Plzeň	377241172 733133300	pollet@volny.cz
Martin Jansta	Tovární 17	280 02 Kolín 5	321723670 602353998	janstovi@volny.cz
Martin Linhart	Letců 1001	500 02 Hradec Králové	603240252	linhartmartin@volny.cz
Martin Wlazlo MW	Žerotinova 1155/3	702 00 Ostrava - Moravská Ostrava	602709146 595136057	info@elektroopravna.cz servis@elektroopravna.cz
Petr KŮČERA	Topolová 1234	434 01 Most	476441914	serviskucera@seznam.cz
RADEK MENČÍK	Proletářská 120	460 02 Liberec 23	482736542 602288130	elektroservis.mencik@seznam.cz
Stanislav Novotný	Hoblíkova 15	741 01 Nový Jičín	724269275 556702804	sano@iol.cz
VIKI, spol. s r.o.	Majakovského 8	586 01 Jihlava	567303546	viki.servis@iol.cz
Wh-servis s.r.o.	Žitavská 63	460 11 Liberec 11	774573399	wh-servis@volny.cz
Servis Černý s.r.o.	Mírové náměstí 99	550 01 Bourmouv	491522881	servis.cerny@tiscali.cz
Caffe Idea - Blažek	Cacovická 66a	618 00 Brno	541240656	info@caffeidea.cz

S výhradou průběžných změn, aktuální seznam servisů najdete na webových stránkách www.bosch-spotrebice.cz.

Návod na obsluhu

MFQ 35..

Tento spotrebič je určený na použitie v domácnosti a nie na komerčné účely. Spotrebič sa smie používať len na množstvo a na dobu, obvyklú pri použití v domácnosti.

V tomto návode na obsluhu sa popisujú rôzne modely.

Ak nie je niektoré príslušenstvo súčasťou balenia, môžete si ho v servise dodatočne objednať.

Návod na obsluhu si uschovajte.

Ak budete spotrebič predávať ďalšej osobe, nezabudnite odovzdať taktiež návod na obsluhu.

Prehľad

Otvorte si zadnú stránku s obrázkami.

Základný spotrebič

1 Uvoľňovacie tlačidlo

Na uvoľnenie metličiek a hákov

2 Päťstupňový vypínač + momentové

zapnutie. Na zapnutie a vypnutie spotrebiča a na nastavenie pracovnej rýchlosti

0/Off = vypnuté

1 = najnižšie otáčky

5 = najvyššie otáčky

M = momentové zapnutie (najvyššie otáčky). Posuňte vypínač doľava a držte v tejto polohe.

3 Otvory na nasadenie metličiek a hákov

4 Zadný otvor s uzáverom na nasadenie ďalšieho príslušenstva, napr. mixovacieho nástavca

5 Odist'ovacie tlačidlá

na vyberanie príslušenstva zo zadného otvoru. Stlačte obe tlačidlá súčasne.

6 Nástadie

a šľahacie metly

b háky na miesenie

 pri niektorých modeloch

c mixovací nástavec

d mixovacia nádoba

e univerzálny nôž na sekanie

(samostatný návod na obsluhu)

V prípade, že univerzálny nôž na sekanie alebo mixovací nástavec nie je súčasťou dodávky spotrebiča, môžete si toto príslušenstvo objednať v servise.

Bezpečnostné pokyny

Nebezpečenstvo zásahu elektrickým prúdom

Spotrebič pripájajte a uvádzajte do činnosti len podľa údajov uvedených na typovom štítku.

Spotrebič používajte len v prípade, že samotný spotrebič a sieťová šnúra nie je poškodená.

Nepúšťajte k spotrebiču deti.

Po každom použití vyťahnite vidlicu sieťovej šnúry zo zásuvky a podobne aj pred čistením a zostavovaním, pred opustením miestnosti a keď zaznamenáte poruchu.

Sieťová šnúra nesmie ležať v bezprostrednej blízkosti ostrých hrán a horúcich plôch.

Opravy spotrebiča, napr. výmenu poškodenej sieťovej šnúry, môže z bezpečnostných dôvodov vykonávať len náš servis.

Nepoužívajte spotrebič s mokrymi rukami a nenechávajte ho bežať naprázdno.

Používajte spotrebič len s originálnymi náhradnými dielmi.

Nasadzujte nástadie (napr. metličky alebo háky) len jedného typu.

V žiadnom prípade nepoužívajte súčasne metličky alebo háky a príslušenstvo nasadené v zadnom otvore spotrebiča. Zachovávajte opatrosť pri spracovaní horúcich tekutých surovín. Horúce tekutiny sa môžu pri spracovaní rozstrekovať okolo. Neponárajte spotrebič do tekutých surovín. Pri výpadku dodávky elektrického prúdu zostane spotrebič zapnutý.

Nebezpečenstvo poranenia!

Metličky, háky a mixovací nástavec vymieňajte len v prípade, že je spotrebič v klude - po vypnutí spotrebič ešte krátko dobu beží.

V žiadnom prípade nesiahajte na nôž mixovacieho nástavca.

Nesiahajte na rotujúce metličky alebo háky. V žiadnom prípade nečistíte mixovací nástavec len rukami. Na čistenie používajte kefku.

Ovládanie

Základný spotrebič s náradím

Pred prvým použitím spotrebiča a náradie umyte.

Šľahacie metličky sú obzvlášť vhodné pri nasledujúcom použití:

... na prípravu omáčok, snehu z bielkov, zemiakovej kaše, krémov, majonézy, šľahačky a ľahkého cesta, ako je napríklad trené cesto.

Šľahacie metličky nie sú vhodné na spracovanie ťažkého cesta.

Háky na miesenie sú vhodné pri nasledujúcom použití:

... na prípravu tuhých hmôt ako krehkého, kysnutého a zemiakového cesta a taktiež na miesenie ťažkého cesta so sekaným mäsom, paštet alebo chlebového cesta.

Maximálne množstvo spracovávaného cesta je 500 g múky a prísady.

!	Dôležitá poznámka	!
	Keď je otvorený zadný otvor, je možné spotrebič používať len pri momentovom zapnutí. Zapínanie stupňov 1 - 5 nefunguje. Uzáver zadného otvoru sa otvára a zatvára len v prípade, že vypínač je v polohe 0/Off .	

- Sieťovú šnúru úplne odviňte.
- Nasadíte na základný spotrebič podľa potreby metličky alebo háky a pritlačíte ich tak, aby zaklapli.
Všimajte si tvar plastových častí náradia, aby ste ich nezamenili (viď obrázok 3)!
- Zasuňte vidlicu sieťovej šnúry do elektrickej zásuvky.
- Do vhodnej nádoby dajte potrebné suroviny.
- Náradie zasuňte do nádoby a zapnite spotrebič na požadovaný stupeň.
Stupeň 1,2:
určený na spracovanie a miešanie surovín.
Stupeň 3, 4, 5:
určený na miesenie a šľahanie.
- Po práci presuňte vypínač do polohy **0/Off**, uvoľňovacím tlačidlom uvoľnite metličky alebo háky a vyberte ich.

Pozor:

*Ak vypínač nie je v polohe **0/Off**, nie je možné uvoľňovacie tlačidlo stlačiť.*

Poznámka:

Skôr ako vyberiete náradie z pripravovaného cesta, základný spotrebič vypnite.

 pri niektorých modeloch

Mixovací nástavec

Používa sa na mixovanie majonéz, omáčok, polievok, miešaných nápojov, detskej výživy a na rozdrvenie ľadu, rozsekanie vareného ovocia a zeleniny.

! Dôležitá poznámka !

Keď je otvorený zadný otvor, je možné spotrebič používať len pri momentovom zapnutí. Zapínanie stupňov 1 - 5 nefunguje. Uzáver zadného otvoru sa otvára a zatvára len v prípade, že vypínač je v polohe **0/Off**.

- Uzáver zadného otvoru posuňte hore, až pokiaľ nezaklapne.
- Nasadte mixovací nástavec a nechajte ho zaklapnúť.
- Do mixovacej nádoby dajte suroviny.
- Vypínač presuňte doľava na momentové zapnutie a držte ho v tejto polohe.
- Po práci vyberte mixovací nástavec **súčasným** stlačením oboch odišťovacích tlačidiel.
- Uzáver zadného otvoru zatvorte.

Poznámka:

Spotrebič zapnite až do chvíle, kedy je mixovací nástavec ponorený v mixovaných surovinách, aby sa nerozstrekovali.

Po práci/čistenie

Pozor!

V žiadnom prípade nenamáčajte základný spotrebič do vody a neumývajte ho v umývačke riadu.

- Vytiahnite vidlicu sieťovej šnúry zo zásuvky.
- Základný spotrebič utrite vlhkou tkaninou a potom ho starostlivo osušte.
- Metličky, háky a mixovací nástavec umyte v umývačke riadu alebo kefkou pod tečúcou vodou.

Deklarovaná hodnota emisie hluku tohto spotrebiča je \bar{L}_{WA} dB (A), čo predstavuje hladinu A akustického výkonu vzhľadom na referenčný akustický výkon 1pW.

Prípadné technické zmeny, tlačové chyby a odlišnosti vo vyobrazení sú vyhradené bez upozornenia. Aktuálny návod nájdete na webových stránkach www.bosch-spotrebiice.sk a www.siemens-spotrebiice.sk.

Poznámka: Pri spracovaní napr. červenej kapusty dochádza k zafarbeniu plastových častí, ktoré je možné odstrániť niekoľkými kvapkami stolového oleja.

- Pred uložením spotrebiča môžete navinúť sieťovú šnúru (obrázok 7).

Odstraňovanie porúch

Vypínač nie je možné prepnúť na stupeň 1 až 5.

Odstránenie

Keď je otvorený zadný otvor, nefunguje prepínanie na stupne 1 až 5. Uzáver musí byť úplne zatvorený.



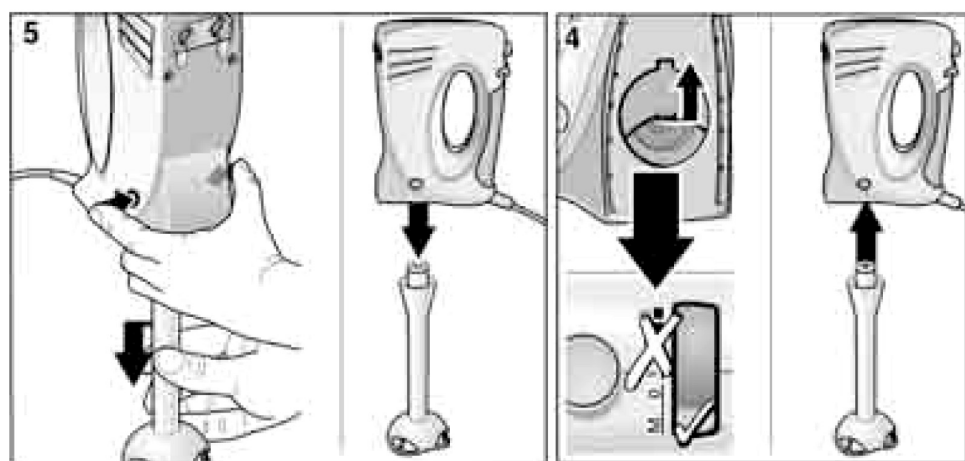
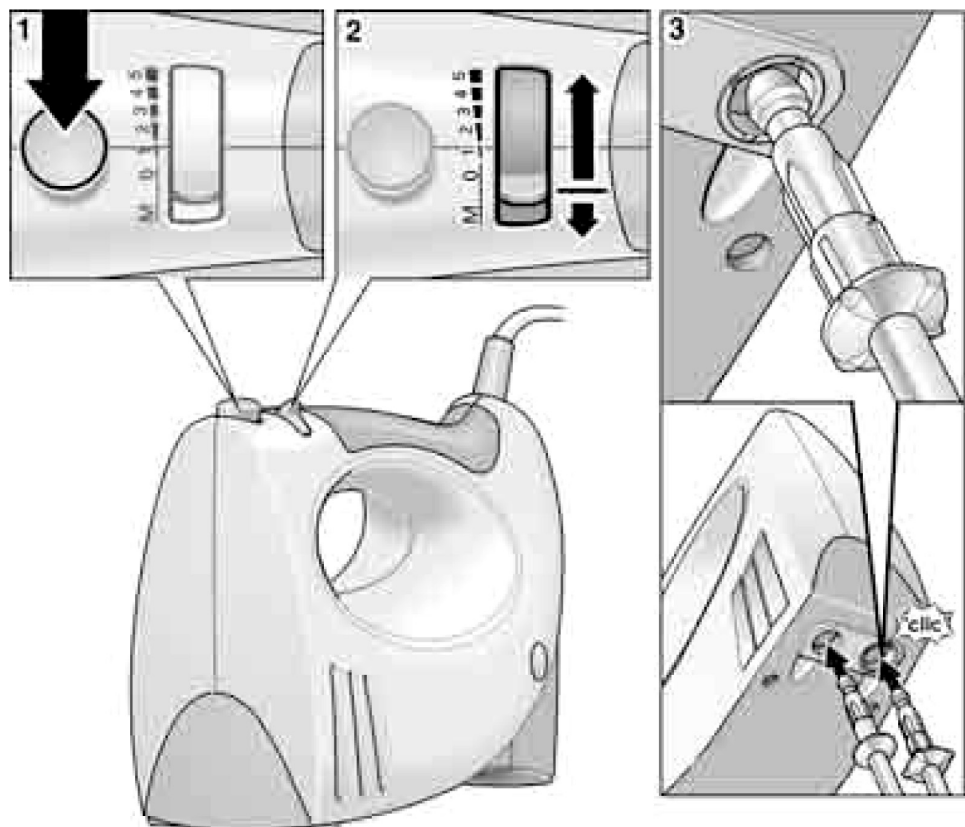
Tento spotrebič je označený v súlade s európskou smernicou 2002/96/EG o manipulácii s použitými elektrickými a

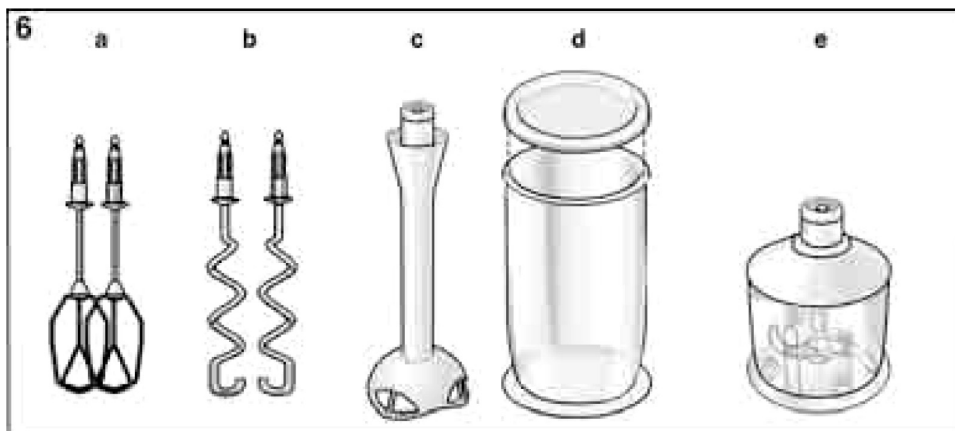
elektronickými spotrebičmi (WEEE, waste electrical and electronic equipment).

Táto smernica stanovuje jednotný rámec pre spätný odber a recyklovanie použitých spotrebičov v krajinách EU.

O aktuálnych možnostiach likvidácie sa informujte u svojho odborného predajcu, alebo na obecných úradoch..

Prípadné technické zmeny, tlačové chyby a odlišnosti vo vyobrazení sú vyhradené bez upozornenia.





Vždy odpojte miešač od siete, ak sa ponechá bez dozoru pred zmontovaním, demontovaním alebo čistením. Nedovoľte deťom používať miešač bez dozoru.

Uistenie dovozcu o vydaní prehlásenia o zhode

Vážený zákazník,

Podľa § 13, odst.5 zákona č. 22/97 Zb. Vás uisťujeme, že na všetky výrobky distribuované spoločnosťou BSH domáci spotrebiče s. r. o. našim obchodným partnerom, bolo vydané prehlásenie o zhode v zmysle zákona č. 22/97 Zb a príslušných nariadení vlády.

Toto uistenie dovozcu o vydaní prehlásenia o zhode sa vzťahuje na všetky výrobky vrátane plynových spotrebičov, ktoré sú obsiahnuté v aktuálnom cenníku firmy BSH domáci spotrebiče s. r. o.

Odporúča sa, aby výrobky montoval a uviedol do prevádzky autorizovaný servis, ktorý poskytuje záruku odbornej montáže, predvedenie a preskúšanie výrobku. Montáž a inštalácia spotrebiča musí byť vykonaná v súlade s vyhláškou ÚBP SR č.718/2002 Z. z. súvisiacich predpisov a noriem v platnom znení. Pred montážou výrobku je nutné, aby boli splnené všetky podmienky pre pripojenie na inžinierske siete podľa platných noriem a podľa návodu na použitie.

Záručné podmienky

- na výrobok sa poskytuje záručná doba 24 mesiacov odo dňa zakúpenia výrobku kupujúcim
- pri reklamácií je podmienkou predložiť platný daňový doklad o kúpe výrobku (napr. pokladničný blok, faktúru a pod.)
- ak výrobok je používaný k inému než výrobcom stanovenému účelu, alebo je výrobok používaný v rámci predmetu obchodnej činnosti, poskytuje sa záručná doba 6 mesiacov odo dňa zakúpenia, nakoľko spotrebiče sú určené výhradne pre použitie v domácnosti
- za vadu výrobku sa nepovažuje jeho nadmerné opotrebovanie a z toho vyplývajúce absencie niektorých pôvodných vlastností, ktoré boli spôsobené napr. zanedbaním bežnej údržby, čistenia, nadmerným používaním výrobku
- záručná doba neplynie po dobu, po ktorú kupujúci nemôže užívať tovar pre jeho vady, za ktoré zodpovedá predávajúci
- ak nebude zistená žiadna závada, na ktorú sa vzťahuje bezplatná záručná oprava alebo bude zistená závada nezavinená výrobcom, hradí náklady spojené s vyslaním servisného technika osoba, ktorá uplatnila nárok na túto opravu
- záručné opravy vykonávajú autorizované servisné strediská podľa zoznamu uvedeného v tomto záručnom liste

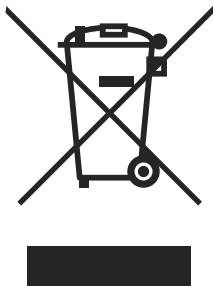
Právo na bezplatnú opravu výrobku na náklady BSH domáci spotrebiče, s.r.o. organizačná zložka Bratislava zaniká, ak:

- je nečitateľný výrobný štítok, alebo na výrobku chýba
- údaje na záručnom liste, prípadne na doklade o predaji sa líšia od údajov uvedených na výrobnom štítku spotrebiča
- výrobok bol namontovaný v rozpore s návodom na montáž, prípadne nebol dodržaný súlad s platnými STN, alebo s návodom na obsluhu
- výrobok bol neodborne namontovaný, alebo nebol uvedený do prevádzky organizáciou oprávnenou v zmysle vyhlášky ÚBP SR č.718/2002 Z. z., platí pre plynové spotrebiče a spotrebiče s elektrickým napájaním 400 V, ako i na spotrebiče dodávané bez elektrického kábla, prípadne bez elektrickej koncovky
- bola vykonaná konštrukčná zmena alebo zásah do výrobku neoprávnenou osobou
- závada na výrobku vznikla použitím neoriginálnych náhradných dielov, alebo príslušenstva
- sa jedná o poškodenie: mechanické, nadmernou záťažou, v dôsledku vodného kameňa, neodborného zapojenia, živelnou pohromou, vonkajšími vplyvmi a pod.



Rozšírená záruka nad rámec zákona

Pri práčkach a umývačkách riadu sériovo vybavených systémom AquaStop, je výrobcom poskytnutá na toto zariadenie záruka po celú dobu životnosti spotrebiča, a to ako na funkciu zariadenia **AquaStop**, tak aj na škody, ktoré vzniknú preukázateľne poruchou tohoto zariadenia.



Symbol uvedený na výrobku alebo jeho obale upozorňuje na to, že výrobok po skončení jeho životnosti nepatrí k bežnému domácejmu odpadu, ale ho treba odovzdať do špeciálnej zberne odpadu na recyklovanie elektrických alebo elektronických spotrebičov.

Vašou podporou správnej likvidácie pomáhate získať opäť cenné suroviny a chrániť tak životné prostredie. Ďalšie informácie o recyklovaní tohto výrobku získate na miestnom úrade, v zberni odpadu alebo v združení Envidom, ktoré zabezpečuje zber, prepravu, spracovanie, recykláciu a ekologické zneškodňovanie elektroodpadu v zmysle zákona.

Prehlásenie o hygienickej nezávadnosti výrobkov

Všetky výrobky distribuované spoločnosťou BSH domáci spotrebiče s.r.o. a prichádzajúce do styku s potravinami spĺňajú požiadavky o hygienickej nezávadnosti podľa zákona č. 258/2000 Zb., vyhlášky 38/2001 Zb. Toto prehlásenie sa vzťahuje na všetky výrobky prichádzajúce do styku s potravinami uvedené v aktuálnom cenníku firmy BSH domáci spotrebiče s.r.o.

„Spotrebič nie je určený pre použitie osobami (vrátane detí) so zníženými fyzickými, zmyslovými alebo mentálnymi schopnosťami, alebo s nedostatkom skúseností a vedomostí, ak im osoba zodpovedná za ich bezpečnosť neposkytne dohľad a alebo ich nepoučila o používaní spotrebiča.“

ZOZNAM SERVISNÝCH STREDISK

PSČ	Mesto	Adresa prevádzky	Servisné stredisko	Web	E-mail	Telefón 1	Telefón 2
086 01	Bardejov	Partizánska 46	Peter Špik		spikservis@gates.sk	054/4746227	0905400019
811 07	Bratislava	Kazanská 56	Martin Ščasný servis domácich spotrebičov		gaggenau@orangemail.sk	02/45958855	0918996988
841 02	Bratislava	Tňhová 38	TECHNO SERVIS BRATISLAVA s r. o.	www.technoservis.sk	technoservis@nexta.sk	02/64463643	0907778406
900 44	Tomášov	1 Májia 19	Viva elektro servis s. r.o.	www.vivaservis.sk	servis@vivaservis.sk	02/45958855	0905722111
945 01	Komárno	Mesačná 20	LASER Komárno spol. s r.o.	www.laser-ko.sk	servis@laser-ko.sk	035/7702688	0915222454
040 01	Košice	Komenského 14	Ing. Lubor Kolesár Kubs		kubisservis@mail.t-com.sk	055/6221477	09038854769
071 01	Michalovce	Ul. Obrancov mieru 9	ELEKTROSERVIS VALTIM		valiska.lubomir@stonline.sk	056/6423290	0903885309
949 01	Nitra	Spojovacia 7	EXPRES servis Anna Elmanová		expressservis@naex.sk	037/6524597	0903524108
920 01	Priešťany	Žilinská 47	Domoss Technika a.s.	www.domoss.sk	servis@domoss.sk	033/7744810	033/7742417
058 01	Poprad	Továrenská ul.č.3	TATRACHLAD POPRAD s.r.o.	www.tatrachlad.sk	tatrachlad@tatrachlad.sk	052/7722023	0903906828
080 05	Prešov	Švábska 6695/57A	BARAN servis - Baran Luboš	www.baranservis.sk	baranservis@stonline.sk	051/7721439	0903904572
971 01	Prievidza	V.Clementisa 6	ELEKTROSERVIS Pavlíček Peter	www.peterpavlicek-elektroservis.sk	pavlicek.elektroservis@stonline.sk	046/5485778	0905264822
979 01	Rimavská Sobota	Malohonítská 2594	N.B.ELEKTROCENTRUM		nbelektrocentrum@stonline.sk	047/5811877	0905664258
034 72	Ružomberok	Lipovská Lužná 496	E servis elektro spotrebičov		elpra@speednet.sk	044/4396413	0905577817
911 08	Trenčín	Mateja Bela 37	Jozef Rožník	www.bshservis.sk	roznik@bshservis.sk		0903702458
960 01	Zvolen	Hviezdoslavová 34	STAFEXPRESS-ELEKTROSERVIS		stafexpress.zservis@mail.com.sk	045/5400798	0905255983
010 01	Žilina	Komenského 38	M-SERVIS Mareš Jarošlav	www.m-servis.sk	mservis@zoznam.sk	041/5640627	