

# Rowenta®



EN

FR

DE

ES

PT

NL

IT

CS

RO

BG

SK

UK

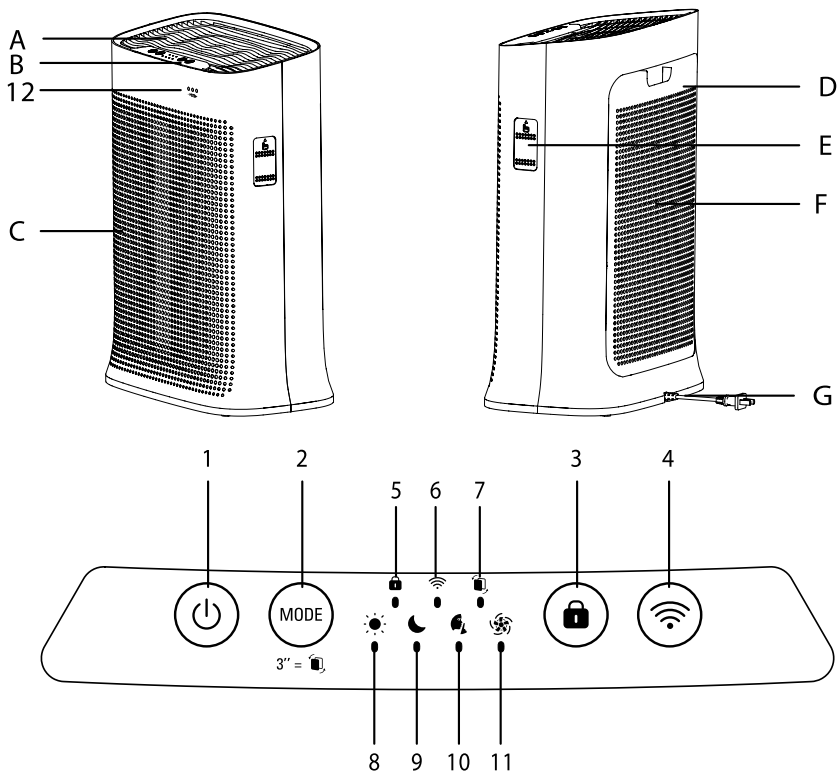
PURE AIR GENIUS PU3080

[www.rowenta.com](http://www.rowenta.com)

1820002127/02

## SOUHRN

STRUČNÝ POPIS PŘÍSTROJE	66
BEZPEČNOSTNÍ TIPY	66
VELMI DŮLEŽITÉ	67
PRINCIP FUNGOVÁNÍ	67
DEMONTÁŽ / VÝMĚNA FILTRŮ	68
KDE NAINSTALOVAT SPOTŘEBIČ	69
DŘÍVE NEŽ SPOTŘEBIČ POPRVÉ POUŽIJETE	69
OBSLUHA	69
JAK PŘIPOJIT ČISTIČKU K INTERNETU?	70
PÉČE A ÚDRŽBA	71
SKLADOVÁNÍ	72
V PŘÍPADĚ PROBLÉMU	72
ZÁRUKA	73
POMOZTE CHRÁNIT ŽIVOTNÍ PROSTŘEDÍ!	73



## STRUČNÝ POPIS PŘÍSTROJE

### Hlavní jednotka

- A Výstup vzduchu
- B Ovládací panel
- C Přední panel
- D Zadní panel
  
- E Kryt snímače
  
- F Přívod vzduchu
- G Přívodní napájecí kabel

### Ovládací tlačítka

- 1 Hlavní spínač
- 2 Tlačítko Režim / Reset filtru
- 3 Dětská pojistka
- 4 Tlačítko Wi-Fi

### Kontrolky


- 5 Kontrolka dětského zámku
- 6 Kontrolka Wi-Fi připojení
- 7 Kontrolka výměny filtru
- 8 Kontrolka automatického režimu denního času
- 9 Kontrolka automatického režimu nočního času
- 10 Kontrolka tichého režimu
- 11 Kontrolka turbo režimu
- 12 Kontrolka kvality vzduchu

## BEZPEČNOSTNÍ TIPY

**Je nezbytné si pečlivě přečíst tyto pokyny a dodržovat následující doporučení:**

- Pro vaši bezpečnost je tento přístroj v souladu se všemi platnými normami a předpisy (nízké napětí, elektromagnetická kompatibilita, směrnice o životním prostředí atd.).
- Zařízení není určeno pro používání osobami (včetně dětí) s omezenými fyzickými, smyslovými nebo duševními schopnostmi nebo nedostatkem zkušeností a znalostí, pokud tyto osoby nejsou pod dohledem nebo nejsou řádně poučeny ohledně použití zařízení ze strany osoby zodpovědné za jejich bezpečnost.
- Děti si nesmí se zařízením hrát a musí být pod dohledem.
- Toto zařízení mohou používat děti od 8 let a osoby s nedostatkem zkušeností a znalostí nebo omezenými fyzickými, smyslovými nebo duševními schopnostmi, pokud tyto osoby byly řádně poučeny ohledně použití přístroje a chápou možná rizika spojená s jeho používáním. Děti si nesmí s přístrojem hrát.
- Jestliže je napájecí kabel poškozen, v zájmu bezpečnosti jej musí vyměnit výrobce, jeho poprodejní středisko nebo osoba s podobnou kvalifikací.
- Děti nesmí čistit nebo provádět údržbu na zařízení bez dozoru.
- Viz část „Údržba“ pro servisní činnosti.
- Uchovávejte přístroj i jeho kabel mimo dosah dětí mladších 8 let.
  - Tento přístroj je určen pouze k domácímu použití. Nesmí se používat pro průmyslové účely.
  - Záruka bude zrušena, pokud dojde k poškození v důsledku nesprávného použití.
  - Nepoužívejte tento přístroj na prašném a / nebo vlhkém místě nebo na místě s nebezpečím požáru.
  - Před použitím vždy zkontrolujte, zda jsou spotřebič, zástrčka a napájecí kabel v dobrém stavu.
  - Nikdy nevkládejte do přístroje žádné předměty (např. jehly apod.).
  - Netahejte za napájecí šňůru ani spotřebič ani při odpojování ze zásuvky.
  - Před použitím vždy úplně odviňte napájecí kabel.

## VELMI DŮLEŽITÉ

- **Nezakrývejte ani neblokujejte vzduchové vstupní nebo výstupní mřížky.**
- **Přístroje se nedotýkejte, máte-li mokré ruce.**
- **Nikdy nedovolte vniknutí kapaliny do spotřebiče.**
- **Nikdy nepoužívejte přístroj na vlhkém místě.**
- **Nikdy nepoužívejte přístroj v blízkosti zdroje tepla.**
- **Nepoužívejte přístroj v blízkosti hořlavých předmětů nebo výrobků (záclony, aerosoly, rozpouštědla apod.).**
- **Nikdy nepoužívejte přístroj v šikmé nebo vodorovné poloze. Přístroj položte na rovný a stabilní povrch.**
- **V případě prodloužené nepřítomnosti: spotřebič vypněte tlačítkem ZAP/VYP  (1) a odpojte ho.**
- **Před přemístěním spotřebiče vypněte a odpojte spotřebič.**
- **Odpojte čistič vzduchu při montáži a čištění.**

## PRINCIP FUNGOVÁNÍ

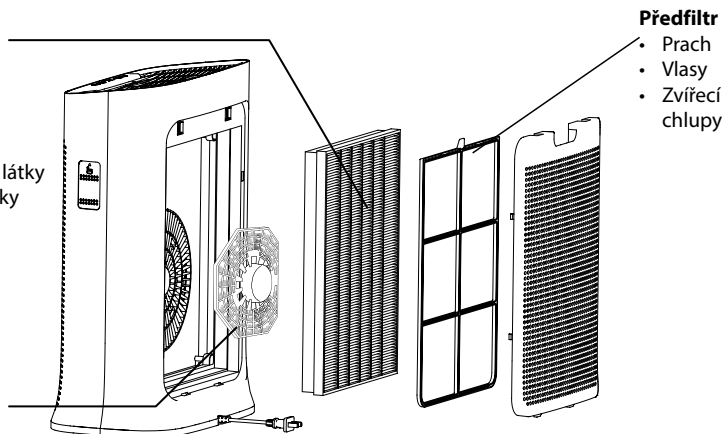
Rowenta Pure Air Genius vám ve vašem domě umožňuje dýchat čistý vzduch a chrání vaše zdraví prostřednictvím až 4 úrovní filtrace, jak je popsáno níže. Každá úroveň je zásadní a zachytává konkrétní znečišťující látky:

### **2in1 Active Carbon & Allergy+ filtr (aktivní uhlík + filtr alergenů)**

- Kouř
- Nepříjemné pachy
- Chemické znečišťující látky
- Těkavé organické složky (VOC)
- Alergen a pyl
- Roztoči
- Bakterie a plísně
- Bakterie a viry

### **Filtr NanoCaptur+**

- Formaldehyd



CS

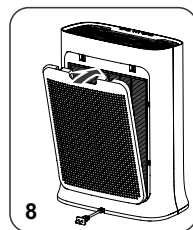
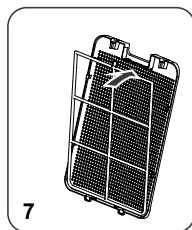
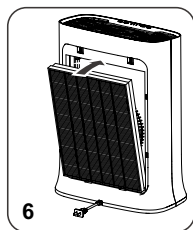
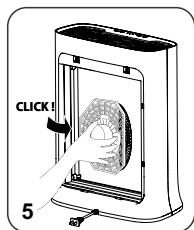
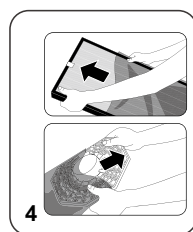
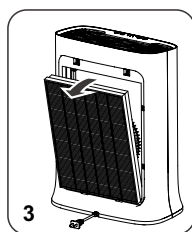
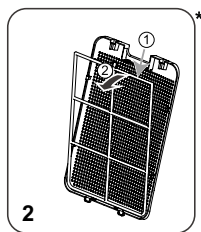
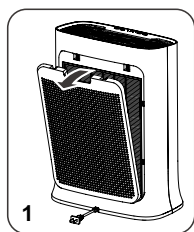


## „JAK DOSÁHNOUT ČISTŠÍHO VNITŘNÍHO VZDUCHU“

Kromě použití čističe Pure Air zde naleznete několik tipů, jak zlepšit kvalitu vnitřního vzduchu:

- Větrejte místnosti po dobu nejméně 10 minut každý den, v létě i v zimě.
- Pečujte o ventilační systém.
- Omezte používání výrobků pro domácnost.
- Nekuřte uvnitř.
- Nepoužívejte vůně, kadidla, vonné svíčky atd.
- Větrejte vždy, když se ve vaší domácnosti provádí nějaká práce a několik týdnů poté.
- Vyhněte se zeleným rostlinám, které jsou alergenní nebo potřebují časté zalévání.

## DEMONTÁŽ / VÝMĚNA FILTRŮ



### « TIPY PRO VÝMĚNU FILTRŮ »

- Pokud trpíte alergiemi nebo astmatem, vyvarujte se manipulaci s použitými filtry.
- Při výměně filtrů noste rukavice nebo si potom dobře umyjte ruce.
- Použité filtry dejte přímo do uzavřeného, vzduchotěsného pytle a vyhazujte je, aby nedošlo k šíření znečišťujících látek.

## KDE NAINSTALOVAT SPOTŘEBIČ


Umístěte čistič na rovný a stabilní povrch v místnosti, která vyžaduje ošetření.

Aby vzduch mohl volně cirkulovat, vyhněte se umístění spotřebiče za záclony, nábytek nebo skříň, nebo blízko jakékoli jiné překážky a ponechte alespoň 50 cm volného místa na každé straně spotřebiče. Doporučuje se používat v podmínkách prostředí s teplotou nižší než 35 °C a relativní vlhkostí 70 %.

## DŘÍVE NEŽ SPOTŘEBIČ POPRVÉ POUŽIJETE

**Ujistěte se, že plastový obal chránící filtry byl před použitím spotřebiče odstraněn.**

Před prvním použitím se ujistěte, že napětí, frekvence a výkon vašeho spotřebiče odpovídají elektrickému napájení.








Váš spotřebič může fungovat pomocí neuzemněné zástrčky. Jedná se o zařízení třídy II (dvojitá elektrická izolace ).

Před zapnutím spotřebiče se ujistěte, že:

- zařízení je kompletně sestaveno tak, jak je popsáno v bezpečnostních pokynech,
- zařízení je umístěno na stabilním vodorovném povrchu,
- zařízení je umístěno v souladu s pokyny uvedenými v této příručce,
- vzduchové přívodní nebo výstupní mřížky nejsou nezablockované,
- filtry a panel byly správně nainstalovány (viz část „Demontáž/Opětovná montáž filtrů“)

**DŮLEŽITÉ: Pokud spotřebič nepoužíváte, doporučujeme jej vypnout a odpojit od zdroje napájení.**

## OBSLUHA






- **Tlačítko napájení (1)** 
  - Stisknutím tohoto tlačítka čistič vzduchu zapnete nebo vypnete.
- **Tlačítko režimu (2)** 
  - Režim AUTOMATICKÝ DENNÍ a AUTOMATICKÝ NOČNÍ: v případě bezproblémové kvality vzduchu se zařízení nespustí.
  - Stisknutím tohoto tlačítka zvolíte jeden ze čtyř režimů. Rozsvítí se příslušná kontrolka, která zobrazí zvolený režim.
    - Automatický denní režim: otáčky ventilátoru se nastaví na úroveň 1, 2, 3 nebo 4.
    - Noční automatický režim: Rychlost ventilátoru je nastavena na 1 nebo 2.
    - Tichý režim: Rychlost ventilátoru je nastavena na minimum. Tento režim použijte v tichém prostředí.
    - Režim Turbo: Rychlost ventilátoru je nastavena na maximum. Tento režim použijte, pokud je kvalita vzduchu špatná.
- **Dětská pojistka (3)** 
  - Systém zamykání zamezuje náhodnému chybnému nastavení čističky během provozu.
  - Pro jeho aktivaci stiskněte tlačítko (3) po dobu 3 vteřin, dokud se nerozsvítí kontrolka zamknutého ovládacího panelu. Chcete-li tento režim ukončit, stiskněte znovu tlačítko (3) na dobu 3 vteřin, dokud kontrolka nezhasne. Pokud je zvolena dětská pojistka, jsou ostatní tlačítka uzamčena.
- **Tlačítko Wi-Fi (4)** 
  - Provozované frekvenční pásmo: 2400-2483,50 MHz
  - Maximální radiofrekvenční výkon: 20 dbm
  - Chcete-li na čističce zapnout nebo vypnout funkci Wi-Fi, podržte současně po dobu 3 vteřin tlačítko Wi-Fi  a tlačítko dětské pojistky .
  - Když bliká kontrolka Wi-Fi připojení , znamená to, že čistička ztratila spojení.

# JAK PŘIPOJIT ČISTIČKU K INTERNETU?



## JAK PŘIPOJIT ČISTIČKU K INTERNETU?

Stáhněte si aplikaci „Pure Air by Rowenta“ a postupujte podle pokynů na svém chytrém telefonu:

<p>1. Přihlaste se Vytvořte si nový účet Rowenta, pokud jste zde poprvé. Nebo se přihlaste do aplikace, pokud již máte účet.</p>	<p>2. Během párování se ujistěte, že stojíte v blízkosti čističky (maximálně 2 metry) a čističku umístíte do blízkosti Wi-Fi.</p> 	<p>3. Zkontrolujte, zda je telefon připojen k domácí Wi-Fi síti (uslyšíte zvukové znamení a Wi-Fi kontrolka bude blikat, což znamená, že Wi-Fi připojení bylo úspěšně zapnuto).</p> 
<p>4. Zapněte čističku a podržte tlačítko Wi-Fi po dobu 3 vteřin (uslyšíte zvukové znamení a Wi-Fi kontrolka bude blikat, což znamená, že Wi-Fi připojení bylo úspěšně zapnuto).</p> 	<p>5. Vyberte síť Wi-Fi a zadejte heslo, abyste připojili čističku k domácí Wi-Fi síti.</p> 	<p>6. Hotovo! Wi-Fi kontrolka se rozsvítí, což znamená, že je čistička správně připojena k internetu.</p> 

## Měl/a jsem problémy s instalací aplikace:

Zkontrolujte kompatibilitu na webových stránkách <https://www.compatibility.groupeseb.com/CompatibilityList-Pureair-Rowenta.pdf>

## Můžu sdílet čističku s někým jiným?

Samozřejmě! Novým uživatelům stačí stáhnout aplikaci «Pure Air by Rowenta», vytvořit si účet a provést párování.

## Pokud se během mé dovolené vyskytne problém s domovským Wi-Fi připojením, už nemohu čističku přes aplikaci ovládat?

Pokud výrobek ztratil spojení, automaticky se po 24 hodinách zastaví.

## Indikace kvality vzduchu

Kontrolka kvality vzduchu (12) je umístěna na čelním panelu (C) spotřebiče. 3 barevné LED kontrolky udávají úroveň kvality vzduchu:

Kvalita vzduchu	Barva kontrolky kvality vzduchu
Vynikající	Modrá
Nepatrné znečištění	Zelená
Mírné znečištění	Žlutá
Vysoké znečištění	Oranžová
Extrémní znečištění	Červená

## PÉČE A ÚDRŽBA

Před provedením jakékoli údržby vypněte čistič vzduchu pomocí hlavního spínače (1).

Na čištění povrchu výrobku používejte vlhký hadřík.


**Důležité:** Nepoužívejte žádné abrazivní materiály, protože by mohly poškodit povrch výrobku.

## Frekvence čištění/výměny filtrů:

Filtr	Vyčistěte/vyměňte	Frekvence	Kódy filtrů
Předfiltr	Čištění	Každé 2 měsíce	
2in1 Active Carbon & Allergy+ filtr (aktivní uhlík + alergie)	Vyměnit	Každých 12 měsíců	XD6231
NanoCaptur + filtr	Vyměnit	Při změně barvy (viz barevný graf na filtru) nebo každých 12 měsíců v případě, že není nasycen.	XD6082

Tyto údaje jsou založeny na testech, při kterých je čistič vzduchu používán v tichém režimu po dobu osmi hodin denně.

Možná budete muset v závislosti na kvalitě ovzduší a frekvenci používání čističe vzduchu vyměňovat filtry častěji. Kontrolka výměny filtru (7)  se rozsvítí, když je třeba vyměnit filtry a dostanete upozornění na své mobilní aplikaci. Chcete-li filtry vyměnit, postupujte podle pokynů uvedených v části „Demontáž/Opětovná instalace filtrů“.


**Důležité!** Když se rozsvítí kontrolka výměny filtru (7) , zkontrolujte prosím na mobilní aplikaci, který filtr musí být vyměněn. Pokud je nutné vyměnit dva filtry, vyměňte je postupně. Vyměňte druhý filtr pouze po založení a po resetování prvního filtru.

• Předfiltr lze vyčistit vysavačem nebo opláchnout vodou.

**Důležité:** Resetování filtru

Po výměně filtru stiskněte tlačítko režimu (2)  na dobu 3 vteřin, abyste resetovali nastavení filtru.

### Provedení vynuceného resetování:

Pokud vyměníte filtr před koncem jeho životnosti, stisknutím tlačítka režimu (2)  po dobu 3 vteřin resetujete nastavení filtru.

### Varování:

Pokud se granule stanou „bílé a neprůhledné“, je třeba z čističe vyjmout filtr, dokud se granule znovu nestanou průhledné.

Pokud neprůhlednost přetrvává, je třeba vyměnit filtr.

Pokud se granule stanou „drobivé“, je třeba vyměnit filtr.

Účinnost spotřebiče může být snížena, pokud není předfiltr pravidelně čištěn.

Nikdy nepoužívejte předfiltr, který je stále vlhký.

Předfiltr je jediný filtr, který lze znovu použít a promýt vodou. Filtr 2in1 Active Carbon & Allergy+ nelze vyčistit a znovu použít. Nikdy nepromývejte vodou. Filtr 2in1 Active Carbon & Allergy+ musí být na konci své životnosti vyměněn. Pro optimální výkon zařazení používejte pouze filtry dodávané firmou Rowenta.

Pokud granulát filtru Nanocaptur+ změní barvu na neprůhlednou bílou a/nebo se stane drobným, musí být filtr vyměněn.

**Upozornění:** některé filtry mohou způsobit přechodný nepatrný zápach v důsledku přepravních a skladovacích podmínek. Tento zápach zmizí a není nebezpečný pro lidi.

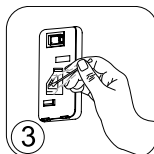
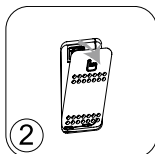
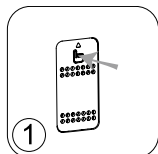


## Snímače znečištění

Snímač částic je třeba pravidelně (každé 2 měsíce) vhodným způsobem čistit.

**Před čištěním snímačů znečištění se ujistěte, že je zařízení vypnuto a odpojeno od sítě a dále postupujte podle následujících doporučení:**

1. Očistíte vzduchové vstupy a výstupy měkkým štětcem nebo hadříkem.
2. Otevřete kryt snímače umístěný na levé straně spotřebiče.
3. Lehce namočte bavlněný tampón a odstraňte veškerý prach z čočky a ze vstupního/výstupního otvoru. Otřete suchým bavlněným tamponem.
4. Vyčistíte snímač pomocí měkkého kartáče nebo vysavače.



### DŮLEŽITÉ:

**Nikdy nepoužívejte čisticí prostředky nebo kovový předmět k vyčištění čidel.**

**Účinnost snímačů může být snížena, pokud nejsou pravidelně čištěny.**

**Frekvence čištění se liší v závislosti na provozním prostředí spotřebiče. Pokud se používá v prašném prostředí, čistěte snímače častěji.**

## SKLADOVÁNÍ

Pokud spotřebič nepoužíváte, uložte jej na chladném, suchém místě v prostředí s teplotou nižší než 35 °C a relativní vlhkostí 70 %.

## V PŘÍPADĚ PROBLÉMU

- Spotřebič sami nerozebírejte. Špatně opravený spotřebič může být pro uživatele nebezpečný.
- Před kontaktováním schváleného servisního střediska zkontrolujte následující tabulku pro odstraňování problémů:

Problém	Zkontrolujte	Řešení
Přístroj se nezapne.	Je napájecí kabel připojen?	Připojte napájecí kabel do zástrčky se správným napětím.
	Jsou všechny zobrazovací prvky vypnuté?	Stiskněte hlavní spínač a vyberte požadovanou funkci.
	Došlo k výpadku elektrické energie?	Po opětovném zapnutí napájení můžete váš čistič použít.
Průtok vzduchu se automaticky nezmění.	Je přístroj v ručním režimu?	Vyberte správný provozní režim.
Průtok je mnohem slabší než předtím.	Je třeba vyčistit nebo vyměnit filtr?	Zkontrolujte frekvence čištění a výměny filtrů a případně vyčistěte / vyměňte filtry.
Ze vzduchového výstupu vychází nepříjemný zápach.	Kontrolka stále indikuje špatnou kvalitu vzduchu?	Zkontrolujte frekvence čištění a výměny filtrů a případně vyčistěte / vyměňte filtry.
Kontrolka kvality vzduchu nemění barvu.	Je čočka čidla zakrytá prachem?	Vyčistěte čočku čidla.

Problém	Zkontrolujte	Řešení
<b>Čistička se nepřipojuje</b>	Je váš telefon na začátku procesu dobře připojen k domácí síti Wi-Fi?	Ověřte si, že jste připojeni k domácí síti Wi-Fi.
	Čistička se nepřipojuje?	Zkontrolujte, zda je čistička správně zapojena a zapnuta.
	Kontrolka Wi-Fi na čističce neblíká?	Podržte tlačítko Wi-Fi po dobu 3 vteřin.
	První párování nefungovalo?	Restartujte produkt.
	Můj telefon je připojen k Wi-Fi, ale ne k čističce?	Ujistěte se, že obě zařízení jsou v těsné blízkosti k sobě a poblíž Wi-Fi routeru.
	Můj telefon se nepřipojuje k Wi-Fi?	Zkontrolujte, zda je Wi-Fi router připojen k internetu. Zkontrolujte, zda se nezměnilo heslo k Wi-Fi.
<b>Proč párování nefungovalo?</b>	Zkontrolujte kompatibilitu.	Podporovaný typ šifrování: WPA_1 / WPA_2, TIKP; PSK, AES Podporované sítě: 2,4 GHz (ne 5Ghz)

## ZÁRUKA

Nepoužívejte spotřebič a kontaktujte autorizované servisní středisko, pokud:

- váš přístroj spadl na zem;
- váš přístroj nebo jeho napájecí kabel jsou poškozené;
- váš přístroj již nefunguje správně.

Seznam schválených servisních středisek najdete na mezinárodním záručním listě Rowenta.

## POMOZTE CHRÁNIT ŽIVOTNÍ PROSTŘEDÍ!



**i** Váš spotřebič obsahuje mnoho materiálů, které mohou být obnoveny nebo recyklovány.

**➔** Odevzdejte ho do místní komunální sběry nebo autorizovaného servisního střediska, kde bude zlikvidován.

Tyto pokyny naleznete také na našich internetových stránkách [www.rowenta.com](http://www.rowenta.com).

### ZJEDNODUŠENÉ EU PROHLÁŠENÍ O SHODĚ

Tímto Groupe SEB prohlašuje, že typ rádiového zařízení [PU3080F0] je v souladu se směrnicí 2014/53/EU.

Úplné znění EU prohlášení o shodě je k dispozici na této internetové adrese:

<https://www.rowenta.cz/eu-declaration-of-conformity>