



Duální Full HD kamerový systém D2P-WiFi do auta či motocyklu

Návod k obsluze



Kontakt na dodavatele

SHX Trading s.r.o.

Hrusická 2616/3, Praha 4

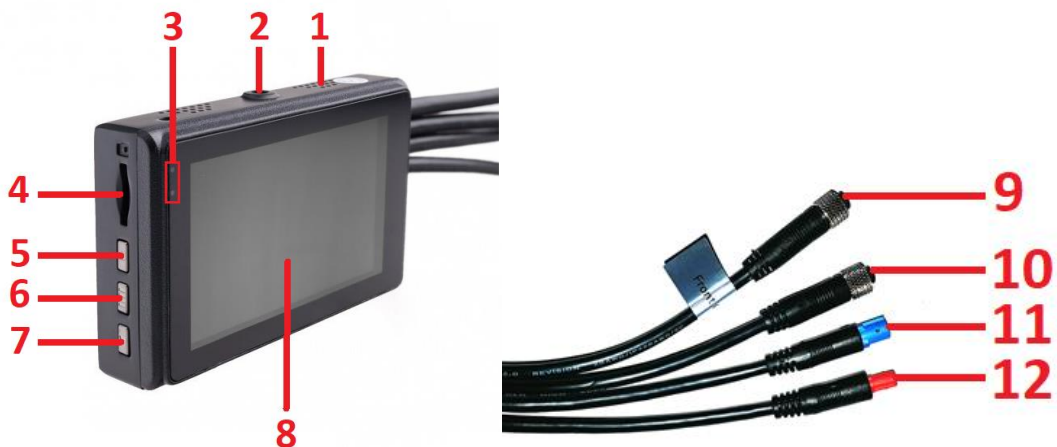
Tel: 244 472 125

Podrobný manuál

1. Obsah balení

- Uživatelský manuál
- 2x Kamera
- LCD displej
- Napájecí adaptér
- USB kabel
- Šroubky
- Držáky a 3M nálepky
- 2x kabel ke kameře
- GPS tracker (není součástí balení)
- Kabelový ovladač (není součástí balení)

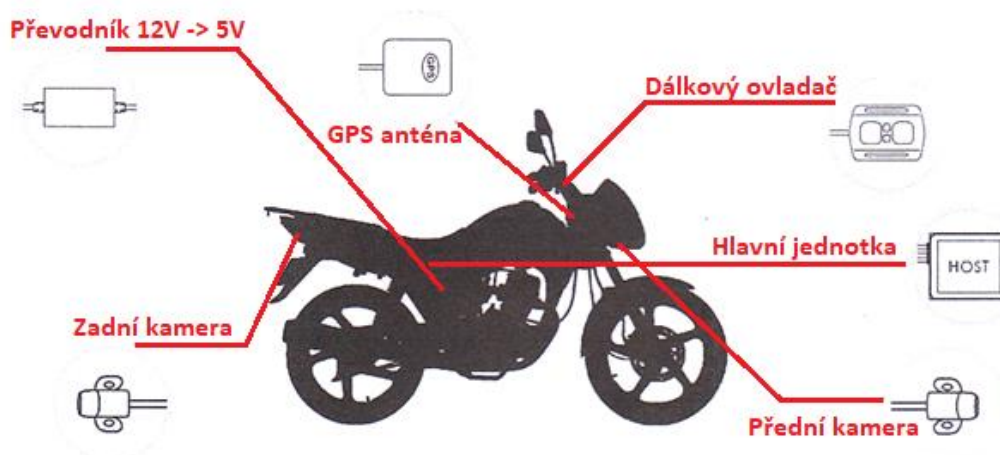
2. Popis zařízení



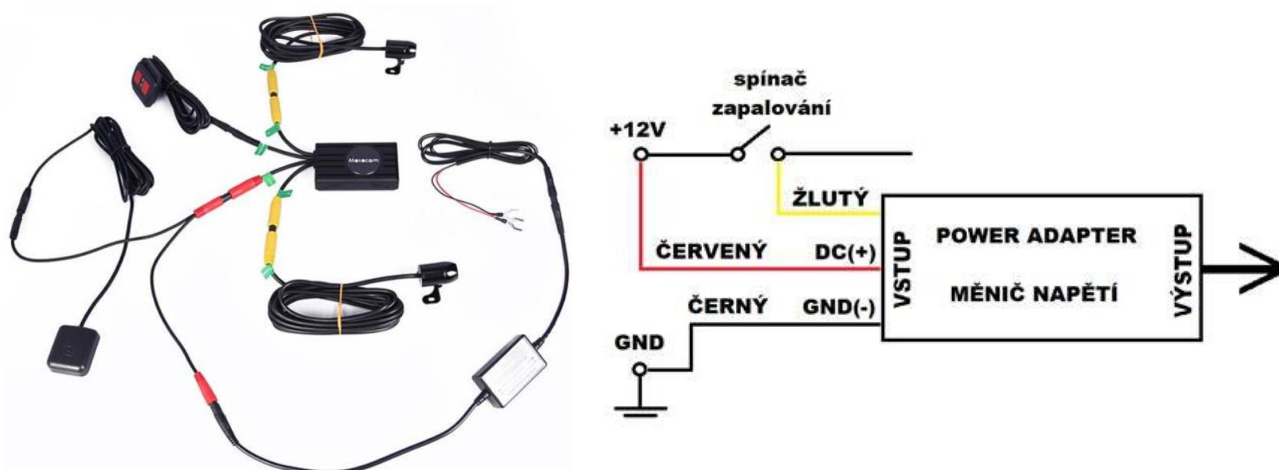
1. Otvory pro chlazení
2. Závít pro držák
3. Informační Led diody
4. Slot na paměť kartu microSD
5. Tlačítko „nahoru“
6. Tlačítko Menu
7. Tlačítko „Dolů“
8. LCD obrazovka

9. Konektor pro přední kameru
10. Konektor pro zadní kameru
11. Konektor pro dálkové ovládání
12. Konektor pro napájení/GPS anténu

3. Zapojení zařízení



4. Schéma propojení



5. Začátek

1. Připojte k hlavní jednotce kamery, případně dodatečné příslušenství (ovladač, GPS anténu)
2. Do zařízení vložte paměťovou kartu.

SD karta

Vložte paměťovou kartu zatlačte, dokud nezacvakne na místo. Nevytahujte ani nevkládejte paměťovou kartu, je-li zařízení zapnuté. Mohlo by dojít k poškození paměťové karty.



3. Zařízení připojte ke zdroji napájení
4. Zařízení se zapne automaticky po připojení napájení a začne nahrávat.
5. Nahrávání pozastavíte krátkým stisknutím tlačítka „Menu“.

6. Nastavení

Pro nastavení pozastavte nahrávání stisknutím tlačítka „Menu“. Jakmile se na obrazovce zobrazí ikonka „STBY“ nachází se zařízení v pohotovostním módu. Nyní podržte dlouze tlačítka „Menu“.

V menu máte na výběr ze čtyř možností.

V Menu se pohybuje stisknutím tlačítek „nahoru“ a „dolů“, pro potvrzení parametrů stiskněte tlačítka „menu“. Zpět se dostanete podržením tlačítka „Menu“



Nastavení základních parametrů

Menu	Popis	Možnosti
Čas videoklipu	Nastavení času záznamu u každého video souboru	OFF / 1,2,3,5min
Záznam zvuku	Záznam zvuku	ON / OFF
Pípnutí	Tón tlačítek	ON / OFF
Nastavení hodin	Nastavení datumu a času	Nastavení aktuálního datumu a času
Nastavení datumu	Formát datumu	YY/MM/DD, MM/DD/YY, DD/MM/YY
R-CAM Mirror	Zrcadlení obrazu zadní kamery	ON / OFF
Úspora LCD displeje	Vypnutí obrazovky	OFF / 1min / 3min
GPS status	Zobrazení GPS informací – nutná GPS anténa	Display GPS information
Výběr časového pásma	Volba konkrétního časového pásma	GTM±00:00
Reset Setup	Výchozí nastavení	ANO / NE
WIFI Mode	Zapnutí / Vypnutí Wifi	On / Off
Formátovat SD kartu	Formátovat SD kartu	ANO / NE
FW Version	Verze aktuálního firmwaru zařízení	



Živý náhled

Přepne do režimu živého náhledu



Zpětné přehrávání

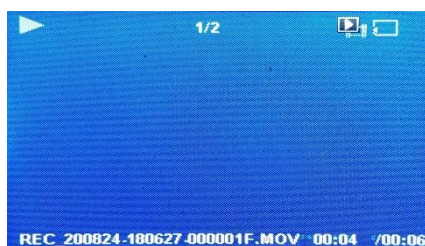
Zpětné přehrání na zařízení



- a) Dlouze stiskněte tlačítko „**menu**“, vstupte do hlavního menu a zvolte možnost - -
- poté tlačítka „**nahoru**“ a „**dolů**“ vyberte požadovaný video soubor.



- b) Stisknutím tlačítka „**menu**“ přehrajete zvolené video. Tlačítka „**nahoru**“ a „**dolů**“ přetáčíte vybraný videozáznam. Tlačítkem „**menu**“ videozáznam pozastavíte nebo opět spustíte.



- c) Dlouhým podržením tlačítka „**nahoru**“ v režimu prohlížení záznamů vybíráte složku nahrávek (zadní, přední kamera)

Zpětné přehrání v PC

- a) Připojte zařízení k PC pomocí USB, nebo pomocí čtečky SD karet,
b) Na SD kartě v PC najdete složku FRONT a REAR video souborů a potom vyberte požadované video.



Nastavení jazyku zařízení

V tomto podmenu lze nastavit jazyk zařízení.

7. Příslušenství – není součást balení

a) Kabelový ovladač

Krátkým stisknutím kterékoli tlačítko se uloží video soubor s názvem „001, 002, 003“, který nebude přepsán.



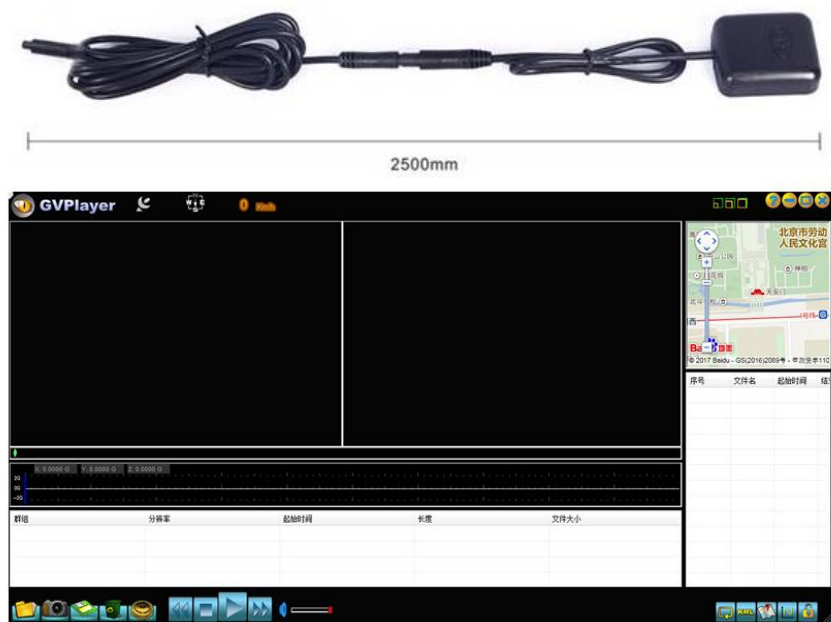
Led status kamery na ovladači:

Frekvence LED indikátoru	Status zařízení
0.5 s	Zaznamenáno správně
0.1 s	Nouzové nahrávání
0 s	Pohotovostní mód
OFF	Vypnuto

b) GSP tracker

Signál GPS se uloží do video souboru, pokud jste připojili GPS tracker a zařízení přijalo úspěšně GPS signál.

Při přehrávání videa v našem přehrávači GVPlayer se na mapě Google zobrazí trasa GPS.



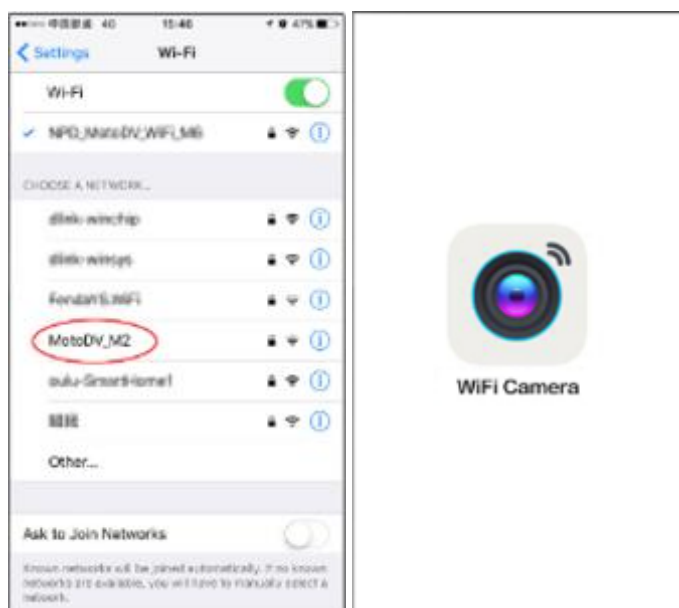
8. Funkce WI-FI a připojení k aplikaci

Propojení zařízení s mobilní aplikací pomocí WiFi podporuje náhled v reálném čase, videozáznam, snímek, přehrávání a stahování online.

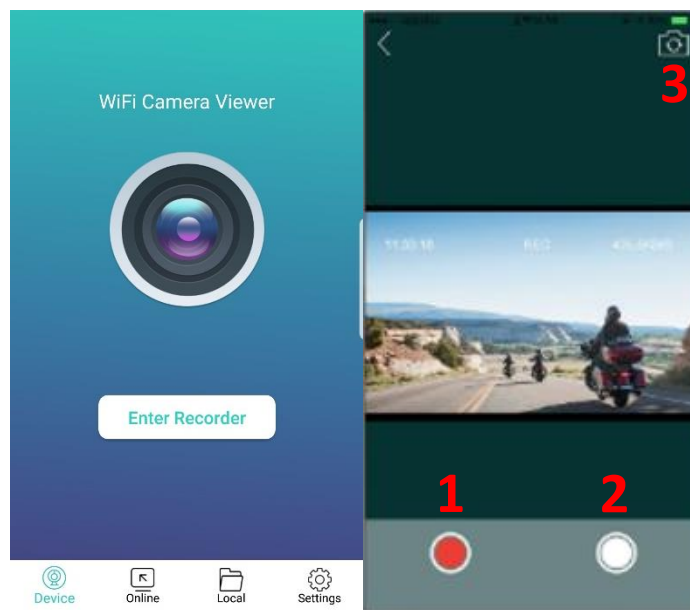
1. Pomocí QR kódu si do svého mobilního telefonu stáhněte a nainstalujte aplikaci WiFi Camera
- 2.



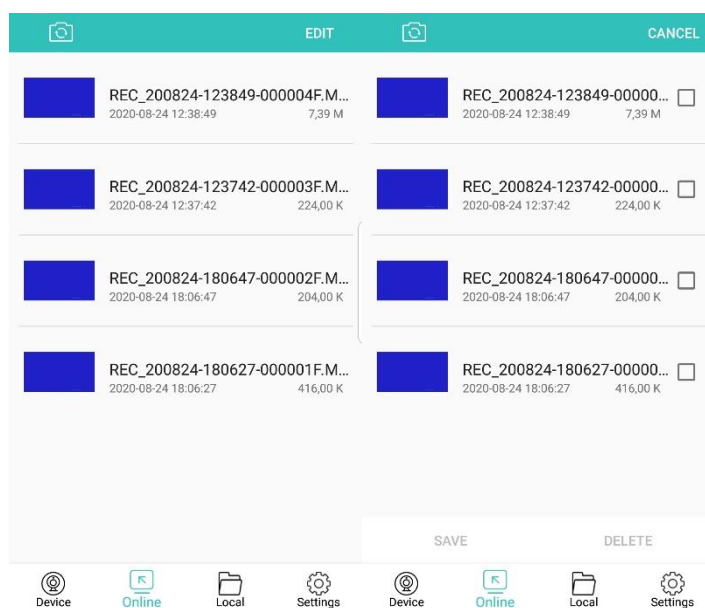
3. Ve svém mobilním telefonu vyhledejte WiFi s názvem MOTODV, vložte heslo 1234567890 a připojte se. Následně otevřete staženou aplikaci.



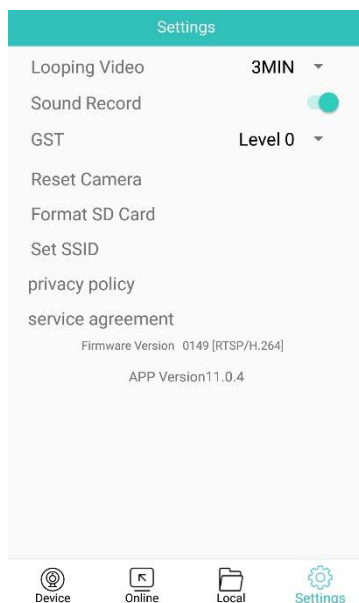
4. Stiskněte tlačítko „**Enter Recorder**“ pro živý náhled a ovládání nahrávání. Tlačítkem „**Record**“ (1) zahájíte videozáznam, tlačítkem „**Take Pictures**“ (2) pořídíte snímek. Tlačítkem fotoaparátu (3) lze přepínat mezi přední a zadní kamerou.



5. V záložce online je možné prohlížet záznamy uložené na paměťové kartě zařízení. Tlačítkem fotoaparátu přepínáte mezi záznamy z přední/zadní kamery. Kliknutím na soubor záznamu, záznam přehrajete. Po stisku tlačítka „**EDIT**“ označte vybrané záznamy. Ty je následně možné uložit do zařízení (SAVE) nebo jej smazat (DELETE). Záznamy uložené do zařízení lze následně najít v záložce Local.



1. Záložka Settings obsahuje základní nastavení kamery.
- Looping video – délka jednotlivých záznamů (1,2,3,5min)
 - Sound record – povolit zakázat nahrávání zvuku
 - Reset kamery
 - Formátování SD karty
 - Set SSID – nastavení názvu a hesla WiFi zařízení



9. Závěrečná ustanovení

Ovládání přístroje se může v závislosti na jednotlivých sériích drobně lišit.

Přístroj používejte v souladu s platnými právními předpisy. Dodavatel nenesе žádnou odpovědnost za použití přístroje v rozporu s těmito předpisy.

Návod je majetkem společnosti SHX Trading s.r.o. Veškeré kopírování, či jiné používání musí být se souhlasem této společnosti.

Pokud v návodu naleznete nějaké nepřesnosti, budeme rádi, pokud nás budete informovat.