

10033382 10031918 10033389 10033390

**W A L D B E C K**

**Nemesis T35 / T45 / T60 / T90**

Čerpadlo

## Vážený zákazníku,

gratuluje Vám k zakoupení produktu.

Prosím, důkladně si pozorně manuál a dbejte na následující pokyny, aby se zabránilo škodám na zařízení. Za škody způsobené nedodržením instrukcí a pokynů neručíme.

## Technická data

<b>Číslo položky</b>	<b>10031918</b>
<b>Spotřeba energie</b>	45 W
<b>Maximální výška</b>	2,5 m
<b>Maximální výtlač</b>	2700 l/h
<b>Přípojka na výstup</b>	3/4" / 1"

### Použití

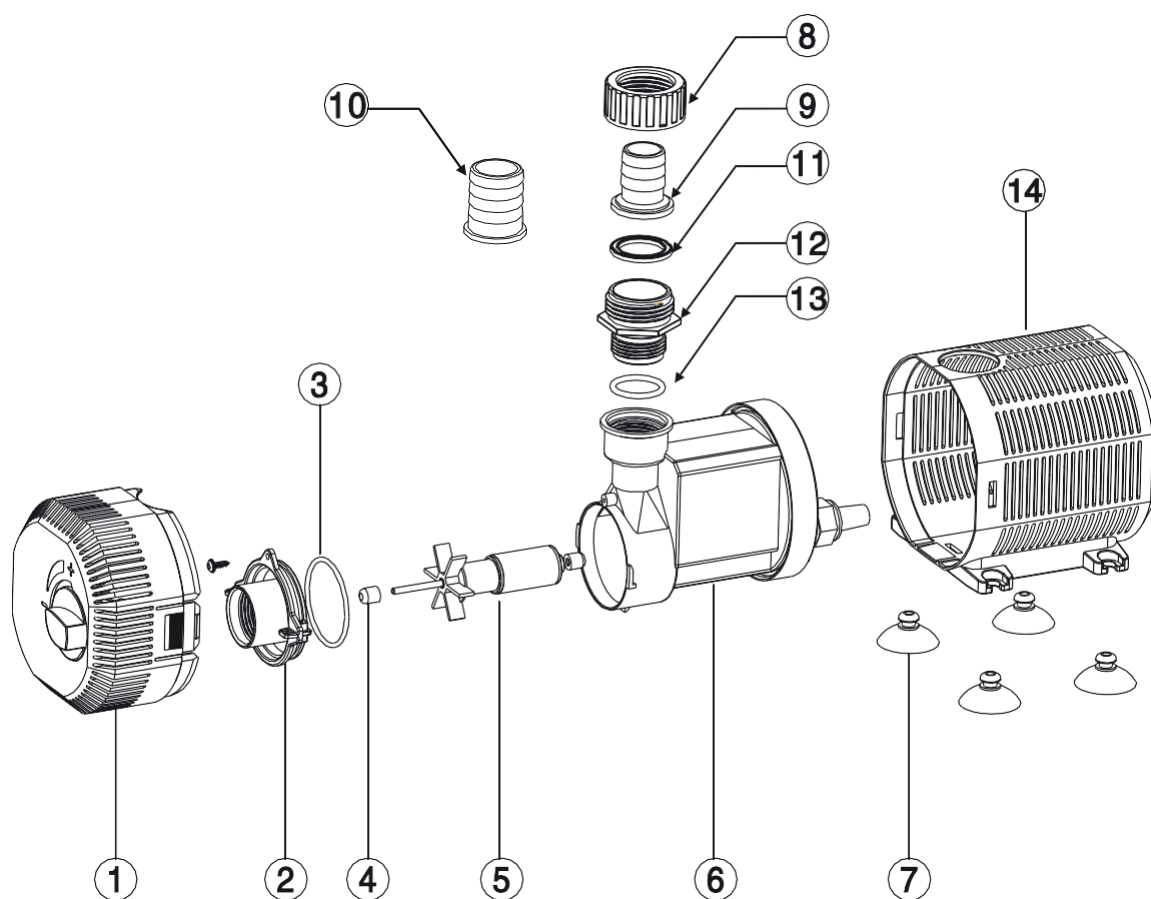
Můžete čerpat čistou a špinavou vodu v jezírku a akvárium s teplotou od +4 ° C do +35 ° C. Čerpadlo můžete použít následovně:

- Provozování filtru pro zahradní jezírka
- Provozování vodního toku
- Provozování vodopádu
- Připojte se spodní filtrací pro akvárium
- Provozování fontány.

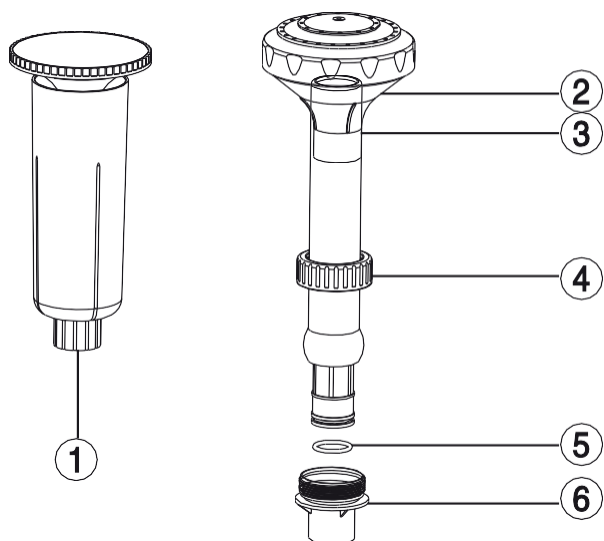
## Bezpečnostní instrukce

- Porovnejte síťové napětí (V) a frekvenci (HZ) Vašeho elektrického obvodu s údaji na modelové desce. Tyto údaje musí souhlasit.
- Před tím, než se dotknete vody vždy odpojte všechny napájecí kabely zařízení ve vodě.
- Kabel nelze změnit ani prodloužit. Čerpadlo se nesmí provozovat, pokud je poškozený kabel nebo kryt.
- Věnujte větší pozornost, když se čerpadlo používá v blízkosti prostoru pro děti.
- Držte se dál od pohybující se části, abyste se vyhnuli nebezpečí.
- Pokud čerpadlo nefunguje, odpojte celé příslušenství.
- Nenoste nebo táhněte čerpadlo za připojovací kabel.
- Síťový kabel položte chráněným způsobem, abyste vyloučili možnost poškození.
- Nikdy nečerpejte žádné jiné kapaliny než vodu.
- Pokud je čerpadlo nadměrně nabitě (například oběžné kolo je nacpané), vnitřní ochrana tepla vypne napájení. Po vychladnutí motoru čerpadlo se spustí samo. Buďte opatrní!

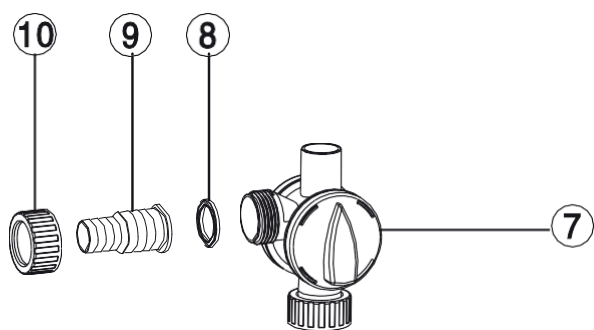
## Popis produktu



- 1 Přední filtr
- 2 Kryt oběžného kola čerpadla
- 3 O kroužek 1
- 4 Gumové ložisko
- 5 Rotor
- 6 Motor
- 7 Přísavný držák
- 8 Výstupní matice
- 9 Velký výstup
- 10 Malý výstup
- 11 Těsnící kroužek
- 12 Připojovací závit
- 13 O kroužek 2
- 14 Velký filtr



1. Příloha 1
2. Příloha 2
3. Flexibilní potrubí
4. Spínací matice
5. O kroužek
6. Spojovací příruba
7. Seřizovač T
8. Těsnicí kroužek
9. Výstup
10. Výstupní matice



# Uvedení do provozu

## Poznámky

- Na čerpadlo upevněte tažné lano. Pomocí tohoto lana můžete vytáhnout čerpadlo z vody podle potřeby. Provedte potřebné hadicové přípojky (pokud je to nutné) nebo nainstalujte přílohu na fontánu. Po instalaci se ujistěte, že v hadicovém systému nejsou žádné vzduchové bubliny.
- Čerpadlo namontujte vodorovně na pevnou podložku nejméně 20 cm pod vodním povrchem. Dodržte maximální povolené ponoření. Hloubka (viz informace na typovém štítku).
- Neumisťujte čerpadlo přímo do bahna v rybníku; čerpadlo umístěte na zvýšený povrch.
- Síťový kabel položte chráněným způsobem, abyste vyloučili možnost poškození.
- Připojte čerpadlo k elektrickému obvodu.
- **Nikdy nepoužívejte čerpadlo bez filtračního koše. Filtrační koš chrání čerpadlo před hrubými nečistotami, které mohou vést k ucpávání čerpadla.**

1. Připojte čerpadlo k elektrickému obvodu.
2. Průtok se dá nastavit pomocí regulačního ventilu, čerpadlo začne pracovat po připojení a zastaví se po odpojení.



**Nebezpečí: Nebezpečí smrtelného úrazu elektrickým proudem!**

Nikdy neotvírejte kryt motoru.

# Údržba

## Čištění čerpadla

- Vyčistěte kryt filtru a filtrační houbu měsíčně nebo se sníží výkon čerpadla.
- Vyčistěte čerpadlo iv případě častého používání.
- Nikdy neponořujte zástrčku do vody.

1. Odpojte napájení.
2. Demontujte příslušenství fontány.
3. Vyměňte kryt filtru.
4. Vyčistěte čerpadlo a houbu filtru pomocí měkkého kartáče pod tekoucí vodou.
5. Odstraňte špínu v rotoru přes otvory.

## Zimní péče

1. Vytáhněte čerpadlo z vody. Důkladně vyčistěte čerpadlo.
2. Zkontrolujte poškození čerpadla.
3. Čerpadlo uchovávejte v prostoru bez mrazu, v nádobě s vodou, pokud je to možné..

## Řešení problémů

	Možná příčina	Možné řešení
Čerpadlo nefunguje	<ul style="list-style-type: none"><li>• Bez energie</li><li>• Spálená</li><li>• Rotor je zablokovaný</li><li>• Běží bez vody</li></ul>	<ul style="list-style-type: none"><li>• Zapojit</li><li>• Vyčistěte zablokování</li><li>• Znovu zapojte a přidejte vodu</li></ul>
Hluk	<ul style="list-style-type: none"><li>• Kryt filtru je zablokovaný nebo hřídel je poškozen</li><li>• Keramický hřídel nebo ložisko: dochází k opotřebení</li></ul>	<ul style="list-style-type: none"><li>• Po otevření vyčistěte ucpávky</li><li>• Vyměňte hřídel nebo ložisko</li></ul>
Nedostatečný výtlač vody	<ul style="list-style-type: none"><li>• Oběžné kolo čerpadla je zlomené</li><li>• Průtokový ventil je uzavřen</li><li>• Kryt filtru je ucpaný</li><li>• Nízké napětí</li></ul>	<ul style="list-style-type: none"><li>• Vyměňte oběžné kolo čerpadla</li><li>• Otevřete ventil průtoku</li><li>• Vyčistěte ucpání a zapojte</li><li>• Změňte na správné napětí</li></ul>

## Pokyny k likvidaci



Podle Evropského nařízení odpadu 2012/19 / EU tento symbol na výrobku nebo jeho obalu znamená, že výrobek nepatří do domácího odpadu. Na základě směrnice by měl přístroj odevzdat na příslušném sběrném místě pro recyklaci elektrických a elektronických zařízení. Zajištěním správné likvidace výrobku pomůžete zabránit možným negativním dopadům na životní prostředí a lidské zdraví, což by jinak mohl být důsledek nesprávné likvidace výrobku. Pro detailnější informace o recyklaci tohoto výrobku se obraťte na svůj Místní úřad nebo na odpadovou a likvidační službu vaší domácnosti.

## Prohlášení o shodě

Výrobce: CHAL-TEC GmbH, Wallstraße 16, 10179 Berlin.



Tento produkt je v souladu s následujícími evropskými směrnicemi:

2011/65/EU (RoHS)

2014/30/EU (EMC)

2014/35/EU (LVD)

