

*Rohnson*<sup>®</sup>

Návod k použití

## SKLENĚNÝ KONVEKTOR R-028 WiFi



Před použitím tohoto spotřebiče se prosím seznamte s návodem k jeho obsluze. Spotřebič používejte pouze tak, jak je popsáno v tomto návodu k použití. Návod uschovejte pro případ další potřeby.

**DŮLEŽITÉ BEZPEČNOSTNÍ POKYNY****ČTĚTE POZORNĚ A USCHOVEJTE PRO BUDOUCÍ POUŽITÍ**

- Pokud dojde k poškození spotřebiče nedodržováním pokynů v této příručce, záruka se stává neplatnou. Výrobce/dovozce nenese žádnou odpovědnost za škody způsobené nedodržováním pokynů psaných v manuálu. Nedbalé používání spotřebiče není v souladu s podmínkami tohoto návodu.
- Před připojením spotřebiče k síťové zásuvce se ujistěte, že se napětí uvedené na typovém štítku spotřebiče shoduje s elektrickým napětím zásuvky.
- Spotřebič připojte pouze k řádně uzemněné zásuvce.

**UPOZORNĚNÍ**

- Tento spotřebič mohou používat děti ve věku 8 let a starší a osoby se sníženými fyzickými, smyslovými či mentálními schopnostmi nebo s nedostatkem zkušeností a znalostí, pokud jsou pod dozorem nebo byly poučeny o používání spotřebiče bezpečným způsobem a rozumí případným nebezpečím. Čištění a údržbu prováděnou uživatelem nesmějí vykonávat děti, pokud nejsou starší 8 let a pod dozorem. Spotřebič a jeho síťový kabel udržujte mimo dosah dětí mladších 8 let.
- Děti si se spotřebičem nesmějí hrát.
- Nepoužívejte spotřebič k jiným účelům, než pro které je určen.
- Spotřebič není určen k ovládání prostřednictvím programátoru, vnějšího časového spínače nebo dálkového ovládání.
- Pokud spotřebič nepoužíváte nebo plánujete čištění, vždy ho vypněte a odpojte ze síťové zásuvky.
- Nepoužívejte spotřebič, pokud nefunguje správně, byl upuštěn na zem, poškozen nebo ponořen do vody. Spotřebič s poškozenou vidlicí síťového kabelu je zakázáno používat. V žádném případě neopravujte spotřebič sami. Na spotřebiči neprovádějte žádné úpravy - vzniká nebezpečí úrazu elektrickým proudem. Veškeré opravy a seřízení tohoto spotřebiče světe autorizovanému servisnímu středisku.
- Neodpojte spotřebič ze síťové zásuvky tahem za síťový kabel - vzniká nebezpečí poškození síťového kabelu/síťové zásuvky.
- Nevedte kabel pod kobercem, běhouny apod. Umísťujte kabel mimo místa provozu, aby se snížilo riziko o jeho zakopnutí.

- Na síťový kabel nepokládejte těžké předměty. Ujistěte se, že je síťový kabel plně rozvinutý a že se nedotýká horkého povrchu spotřebiče.
- Spotřebič musí být umístěn na rovném, suchém povrchu a vždy ve vzpřímené poloze.
- Spotřebič musí být umístěn alespoň 1 m od hořlavých materiálů, jako jsou např. záclony, nábytek, lůžkoviny, oblečení, papír apod.
- Zajistěte, aby mřížky pro vstup/výstup vzduchu nebyly blokovány žádnými předměty a spotřebič byl umístěn tak, aby vzdálenost přední části byla 1 metr od nábytku/zdi apod. a vzdálenost zadní části spotřebiče byla 50 cm od nábytku/zdi. Spotřebič nesmí být umístěn přímo pod elektrickou zásuvkou.
- Spotřebič je určen pro místnosti větší než 4 m<sup>2</sup>.
- Tento spotřebič je určen pro použití v domácnosti. Není určen pro použití ve venkovních prostorech.
- Nepoužívejte spotřebič v bezprostřední blízkosti vany, sprchy nebo bazénu.
- Spotřebič nepoužívejte v prostorách, kde se nacházejí hořlavé materiály, plyny, lepidla, ředidla apod.
- Spotřebič je při provozu horký. Abyste se vyvarovali popálení, nedotýkejte se horkých povrchů holýma rukama.
- Se zapnutým spotřebičem nemanipulujte.
- Nenechávejte zapnutý spotřebič bez dozoru.
- Tento spotřebič není určen pro sušení prádla.
- Spotřebič nezakrývejte.
- Neponořujte spotřebič ani napájecí kabel do vody ani jiné kapaliny.
- Maximální radioelektrický výkon ve frekvenčních pásmech, ve kterých rádiové zařízení pracuje, je 18 dBm a 2,4 GHz.

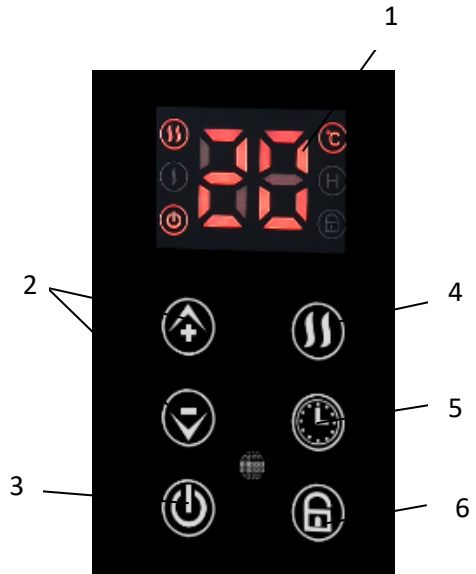
## POPIS SPOTŘEBIČE

1. Tělo topného panelu
2. Ovládací panel
3. Podstavce spotřebiče



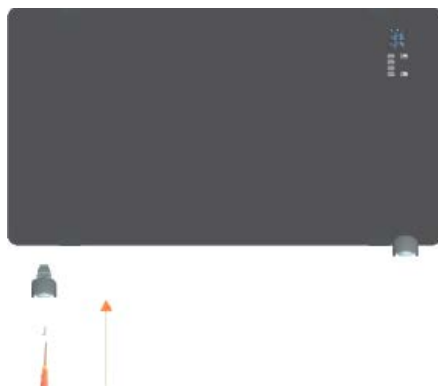
## POPIS JEDNOTLIVÝCH TLAČÍTEK NA OVLÁDACÍM PANELU

1. Displej
2. Tlačítka nastavení teploty
3. Tlačítko ON/OFF
4. Tlačítka nastavení režimu
5. Tlačítka nastavení časovače
6. Tlačítka dětského zámku



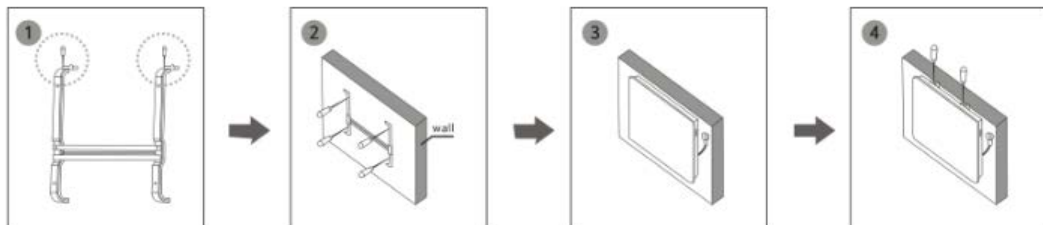
## MONTÁŽ PODSTAVCŮ

- Součástí balení jsou 2 ks podstavců.
- Položte panel na stůl a připevněte každý podstavec šrouby.
- Postavte přístroj na rovný povrch na vhodném místě a zapojte jej do elektrické sítě.
- Nyní je přístroj připraven k použití.



## INSTALACE PANELU NA STĚNU

- Panel na stěnu je třeba umístit nejméně 15 cm od podlahy a 50 cm od stropu.
- Pro upevnění panelu na stěnu je nejdříve nezbytné vyjmout držák ze zadní části spotřebiče (pro usnadnění přepravy je držák vložen do spotřebiče v továrně) (viz obr. 1).
- Do zdi vyvrtejte 4 díry a vložte do nich hmoždinky.
- Upevněte držák na stěnu pomocí šroubů (viz obr. 2).
- Zavěste panel na držák (viz obr. 3).
- Panel zajistěte šrouby na vrchní části držáku (viz obr. 4).



## POUŽITÍ SPOTŘEBIČE

- Po zapojení spotřebiče do el. sítě zapněte spotřebič hlavním tlačítkem na boční straně panelu.
  - Zapněte spotřebič tlačítkem ON/OFF.
  - Při zapnutí spotřebiče se na displeji zobrazí aktuální teplota v místnosti.
  - Tlačítkem nastavení režimu nastavte požadovaný režim – nízký výkon či vysoký výkon.
  - **Pro nastavení teploty** stiskněte tlačítka + a – na ovládacím panelu. Teplotní rozsah nastavení je 5-40 °C. Nastavení teploty je možné za provozu spotřebiče i v pohotovostním režimu.
  - Jakmile je dosažena požadovaná nastavená teplota, spotřebič se automaticky přepne z vysokého výkonu na výkon nízký.
  - Pokud se teplota zvýší o 2 °C nad nastavenou teplotu, spotřebič se automaticky vypne. Pokud teplota klesne o 2 °C pod nastavenou teplotu, spotřebič se automaticky zapne.
  - **Pro nastavení časovače** stiskněte tlačítko nastavení časovače (nastavení je možné v rozmezí 1-24 hodin).
  - **Pro zapnutí/vypnutí dětského zámku** stiskněte tlačítko dětského zámku po dobu 3 vteřin. Tím se zamkne/odemkne ovládací panel.
- Pozn.: Každé stisknutí jednotlivých tlačítek je provázáno zvukovým signálem.

## ÚDRŽBA A ČIŠTĚNÍ

- Před čištěním vždy spotřebič vypněte a vypojte z elektrické sítě a nechte jej zcela vychladnout.
- Pravidelně čistěte mřížku pro vstup a výstup vzduchu vysavačem.
- Povrch spotřebiče otřete vlhkým hadříkem a poté jej osušte hadříkem suchým.
- Nepoužívejte žádné agresivní čisticí prostředky.
- Nikdy neponořujte panel do vody.

**TECHNICKÁ SPECIFIKACE**

Jmenovitý rozsah napětí	230 V
Jmenovitý kmitočet	50 Hz
Jmenovitý příkon	2000 W
Stupeň ochrany	IP 24

Změny textu a technických údajů vyhrazeny.

**POKYNY A INFORMACE O NAKLÁDÁNÍ S POUŽITÝM OBALEM**

Použitý obalový materiál odložte na místo určené obcí k ukládání odpadu.

**LIKVIDACE POUŽITÝCH ELEKTRICKÝCH A ELEKTRONICKÝCH ZAŘÍZENÍ**

Tento symbol na produktech anebo v průvodních dokumentech znamená, že použité elektrické a elektronické výrobky nesmí být přidány do běžného komunálního odpadu. Ke správné likvidaci, obnově a recyklaci předejte tyto výrobky na určená sběrná místa. Alternativně v některých zemích Evropské unie nebo jiných evropských zemích můžete vrátit své výrobky místnímu prodejci při koupi ekvivalentního nového produktu. Správnou likvidací tohoto produktu pomůžete zachovat cenné přírodní zdroje a napomáháte prevenci potenciálních negativních dopadů na životní prostředí a lidské zdraví, což by mohly být důsledky nesprávné likvidace odpadů.



Tento výrobek splňuje veškeré základní požadavky směrnic EU, které se na něj vztahují.

Model R-028			
Údaj	Značka	Hodnota	Jednotka
<b>Tepelný výkon</b>			
Jmenovitý tepelný výkon	$P_{nom}$	2,0	kW
Minimální tepelný výkon (orientační)	$P_{min}$	0,001	kW
Maximální trvalý tepelný výkon	$P_{max,c}$	2,0	kW
<b>Spotřeba pomocné elektrické energie</b>			
Při jmenovitém tepelném výkonu	$e_{lmax}$	0	kW
Při minimálním tepelném výkonu	$e_{lmin}$	0	kW
V pohotovostním režimu	$e_{lsB}$	0,001	kW

Údaj	Jednotka
<b>Pouze u akumulčních elektrických lokálních topidel: typ příjmu tepla (vyberte jeden)</b>	
ruční řízení akumulace tepla s integrovaným termostatem	Ne
ruční řízení akumulace tepla se zpětnou vazbou informující o teplotě v místnosti a/nebo venkovní teplotě	Ne
elektronické řízení akumulace tepla se zpětnou vazbou informující o teplotě v místnosti a/nebo venkovní teplotě	Ne
výdej tepla s ventilátorem	Ne
<b>Typ výdeje tepla/regulace teploty v místnosti (vyberte jeden)</b>	
jeden stupeň tepelného výkonu, bez regulace teploty v místnosti	Ne
dva nebo více ručních stupňů, bez regulace teploty v místnosti	Ne
s mechanickým termostatem pro regulaci teploty v místnosti	Ne
s elektronickou regulací teploty v místnosti	Ne
s elektronickou regulací teploty v místnosti a denním programem	Ne
s elektronickou regulací teploty v místnosti a týdenním programem	Ano



Další možnosti regulace (lze vybrat více možností)	
regulace teploty v místnosti s detekcí přítomnosti osob	Ne
regulace teploty v místnosti s detekcí otevřeného okna	Ne
s dálkovým ovládním	Ne
s adaptivně řízeným spouštěním	Ne
s omezením doby činnosti	Ne
s černým kulovým čidlem	Ne
Kontaktní údaje	ELECTRA TRADE, s.r.o. Holečkova 440/15 150 00 Praha 5 – Smíchov Česká republika

Tento výrobek je vhodný pouze pro dobře izolované prostory nebo občasné používání.

## NÁVOD K APLIKACI ROHNSON PRO SKLENĚNÝ KONVEKTOR R-028 Wi-Fi

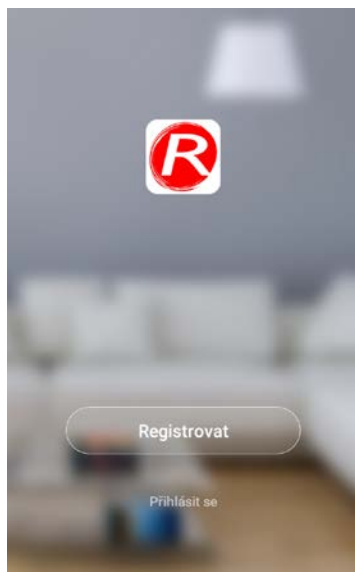
Ve vašem chytrém telefonu si **nainstalujte aplikaci Rohnsón**.

Aplikaci si můžete načíst přes QR kód (pro Android) nebo stáhnout v Google Play nebo v App Store.

Načtěte QR kód pro stažení aplikace **Rohnsón** pro operační systém Android 5.0 a vyšší verze.

Stáhněte si aplikaci **Rohnsón** v App Store pro operační systém iOS 9.0 a vyšší verze.





Provedte registraci. Pro registraci je potřeba Váš souhlas se Zásadami ochrany osobních údajů.

Vyplňte své telefonní číslo nebo e-mail. Bude Vám zaslán ověřovací kód, který následně zadejte do aplikace pro ověření. Poté si nastavte heslo a dokončete registraci.

← Ochrana osobních údajů

## Zásady ochrany osobních údajů Rohnson

Datum aktualizace : 4. 2018

Datum vstupu v platnost : 5. 2018

Zakoupili jste si chytré zařízení Rohnson, které lze ovládat aplikací Rohnson. Veškeré informace, které s námi sdílíte (například pro vytvoření účtu Rohnson), nám pomohou poskytnout Vám co nejlepší zákaznický servis. Níže jsou vysvětleny způsoby shromažďování a nakládání s osobními údaji a ochrana Vašeho soukromí. V těchto zásadách ochrany osobních údajů se "osobními údaji" rozumí informace, které mohou být použity k identifikaci jednotlivce.

### Jaké informace jsou

Nesouhlasím

Souhlasím

←

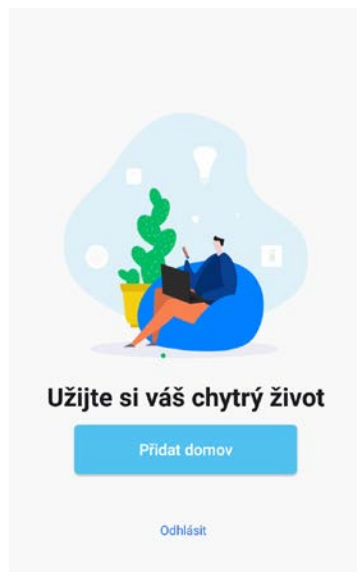
## Registrovat

Czech Republic +420 >

Telefonní číslo/E-mail

Pokračovat

Souhlasím s [Dohoda o službách](#) a [Ochrana osobních údajů](#)



Po úspěšné registraci přidejte domov. Pojmenujte jej a nastavte svou polohu. Můžete nastavit umístění zařízení ve Vašem domě.

Pro přidání zařízení klikněte na „Přidat zařízení“. Přepněte přepínač na boku spotřebiče do pozice zapnuto a zapněte spotřebič tlačítkem ON/OFF.

← Přidat domov Hotovo

Jméno

Poloha  >

Inteligentní zařízení v:

- Obývací pokoj
- Ložnice
- Druhá ložnice
- Jídlna
- Kuchyně
- Studovna

Domov ▾ +

29.6 °C Suchý 1014.31  
Venkovní teplota Venkovní vlhkost Venkovní tlak v...

Všechna zařízení Obývací pokoj Ložnice ⚙

Zatím žádné zařízení

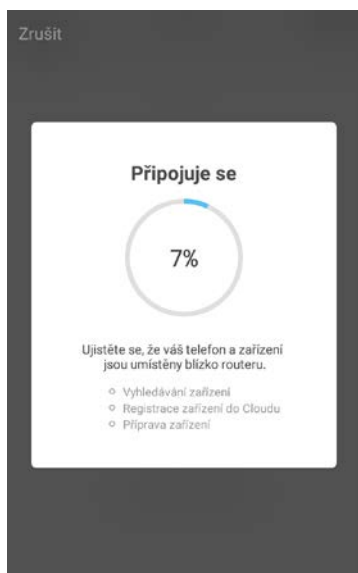
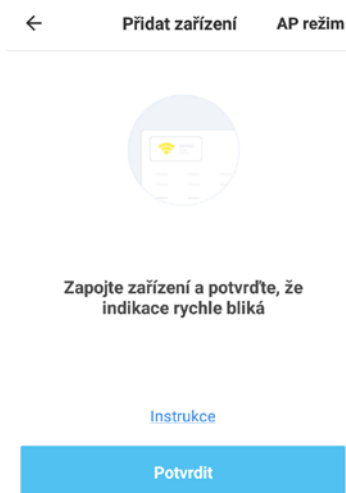
Můj domov  Chytrá schémata  Profil

Pokud světelná indikace na displeji rychle bliká, klikněte na „Potvrdit“. V dalším kroku vyberte síť Wi-Fi, zadejte heslo k této síti a potvrďte.

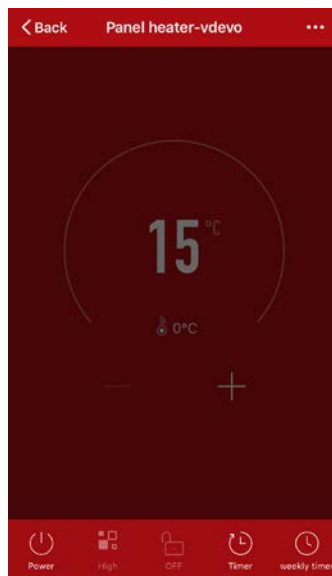
Pokud světelná indikace rychle neblíká, stiskněte tlačítko nastavení režimu po dobu 5 vteřin, dokud se neozve pípnutí, klikněte na „Přidat zařízení“, zvolte typ zařízení a klikněte na „Potvrdit“. Poté vyberte síť Wi-Fi, zadejte heslo k této síti a potvrďte.

\*Zařízení i mobilní telefon by se měly nacházet co nejbližže routeru.\*

Aplikace se spojí se zařízením. Poté, co bude zařízení úspěšně přidáno, klikněte na „Hotovo“.



Po úspěšném připojení zařízení se v aplikaci objeví domovská stránka, ze které můžete spotřebič ovládat.



Pokud je zařízení v aplikaci zobrazeno jako *offline*, nelze jej ovládat. Nejprve je potřeba spotřebič uvést do pohotovostního režimu přepnutím přepínače na boku spotřebiče do pozice zapnuto.

Vážený zákazníku,

děkujeme za zakoupení R-028.

V případě jakéhokoliv dotazu či pomoci ohledně aplikace nás prosím kontaktujte na tel.: 257 311 212 (*pouze v pracovní dny od 8:30 h do 17 h*) nebo na emailu: [info@rohnsen.cz](mailto:info@rohnsen.cz) .

Rádi Vám pomůžeme.

Tým ELECTRA TRADE, s.r.o.

## SPECIFIKACE

Model: PN2000G WIGI / R-028

Standard: IEEE 802.11 b/g/n

Typ antény: PCB anténa

Frekvence WiFi: 2.4 GHz

Maximální výkon: 18 dBm max.

**Rozměr: 920\*240\*430 (mm)**

Provozní teplota: 0 °C~45 °C / 32 °F~113 °F

Provozní vlhkost: 10 %~85 %

Napájení: 220-240 V AC, 50/60 Hz

Výrobce: Ningbo Panel Electric Appliance Co., Ltd

Adresa: No.255, Lvyuan 1st Road, Chongshou Town, Cixi, 315334 Ningbo, China

Tel: 86-574-63085895, Fax: 86-574-63860299

## ZJEDNODUŠENÉ EU PROHLÁŠENÍ O SHODĚ

Ningbo Panel Electric Appliance Co., Ltd tímto prohlašuje, že rádiové zařízení typu R-028 je v souladu se směrnici 2014/53/EU. Úplné znění EU prohlášení o shodě je k dispozici na následující internetové adrese: [www.rohnson.cz](http://www.rohnson.cz)