

Rohnson®

Návod k použití

OLEJOVÝ RADIÁTOR

R-1507-16 / R-2009-16 / R-2511-16



Před použitím tohoto spotřebiče se prosím seznamte s návodem k jeho obsluze. Spotřebič používejte pouze tak, jak je popsáno v tomto návodu k použití. Návod uschovejte pro případ další potřeby.

DŮLEŽITÉ BEZPEČNOSTNÍ POKYNY**ČTĚTE POZORNĚ A USCHOVEJTE PRO BUDOUCÍ POUŽITÍ**

- Pokud dojde k poškození spotřebiče nedodržováním pokynů v této příručce, záruka se stává neplatnou. Výrobce/dovozce nenesе žádnou odpovědnost za škody způsobené nedodržením pokynů psaných v manuálu. Nedbalé používání spotřebiče není v souladu s podmínkami tohoto návodu.
- Před připojením spotřebiče k síťové zásuvce se ujistěte, že se napětí uvedené na typovém štítku spotřebiče shoduje s elektrickým napětím zásuvky.
- Spotřebič připojte pouze k řádně uzemněné zásuvce.

UPOZORNĚNÍ

- Tento spotřebič mohou používat děti ve věku 8 let a starší a osoby se sníženými fyzickými, smyslovými či mentálními schopnostmi nebo s nedostatkem zkušeností a znalostí, pokud jsou pod dozorem nebo byly poučeny o používání spotřebiče bezpečným způsobem a rozumí případným nebezpečím. Čištění a údržbu prováděnou uživatelem nesmějí vykonávat děti, pokud nejsou starší 8 let a pod dozorem. Spotřebič a jeho síťový kabel udržujte mimo dosah dětí mladších 8 let.
- Děti si se spotřebičem nesmějí hrát.
- Nepoužívejte spotřebič k jiným účelům, než pro které je určen.
- Spotřebič není určen k ovládní prostřednictvím programátoru, vnějšího časového spínače nebo dálkového ovládní.
- Pokud spotřebič nepoužíváte nebo plánujete čištění, vždy ho vypněte a odpojte ze síťové zásuvky.
- Nepoužívejte spotřebič, pokud nefunguje správně, byl upuštěn na zem, poškozen nebo ponořen do vody. Spotřebič s poškozenou vidlicí síťového kabelu je zakázáno používat. V žádném případě neopravujte spotřebič sami. Na spotřebiči neprovádějte žádné úpravy - vzniká nebezpečí úrazu elektrickým proudem. Veškeré opravy a seřízení tohoto spotřebiče svěťte autorizovanému servisnímu středisku.
- Neodpojte spotřebič ze síťové zásuvky tahem za síťový kabel - vzniká nebezpečí poškození síťového kabelu/síťové zásuvky.
- Na síťový kabel nepokládejte těžké předměty. Dbejte na to, aby síťový kabel nevisel přes okraj stolu nebo aby se nedotýkal ostrých či horkých povrchů.

Snížení nebezpečí rizika úrazu elektrickým proudem:

- Nikdy nestavte radiátor na místo, kde může dojít ke kontaktu s vodou.
- Nezapojte přístroj do zdroje elektrické energie v případě, že povrch, na kterém stojí je mokrý či vlhký.
- Radiátor nestavte přímo pod elektrickou zásuvku.

Důležité: Radiátor ničím nepřikrývejte, jinak dojde k jeho přehřátí.

- Radiátor nestavte do blízkosti vany, sprchy či bazénu.
- Radiátor nenechávejte bez dozoru, jsou-li v blízkosti děti.
- Před čištěním radiátor vždy odpojte ze zdroje elektrické energie.
- Radiátor ukládejte na chladné, suché místo.
- Tento radiátor je naplněn přesným množstvím speciálního oleje. Opravy vyžadující otevření nádoby na olej musí být provedeny jen u výrobce či u specializované osoby (autorizovaného servisu).
- Během provozu je povrch žeber velmi horký. Nikdy nenechávejte děti v blízkosti přístroje bez dozoru.
- Olejový radiátor nikdy nepoužívejte venku.
- Nikdy nepoužívejte radiátor na nerovném a nestabilním povrchu.
- Nikdy nezapojte radiátor do elektrické sítě mokryma rukama. Vyvarujete se tak nebezpečí úrazu elektrickým proudem.
- Radiátor musí být vždy postaven ve vertikální poloze. Nikdy jej nepoužívejte, pokud spadl.
- Radiátor musí být postaven v bezpečné vzdálenosti od hořlavých materiálů či předmětů, které se lehce zdeformují.
- Pro manipulaci s přístrojem použijte rukojeť.
- Nesušte na radiátoru mokré oblečení apod.

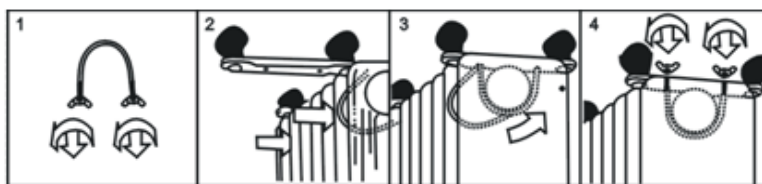
POPIS SPOTŘEBIČE

1. Rukojeť
2. Regulátor teploty
3. Nastavení výkonu
4. Držák pro navinutí napájecího kabelu
5. Pojezdová kolečka

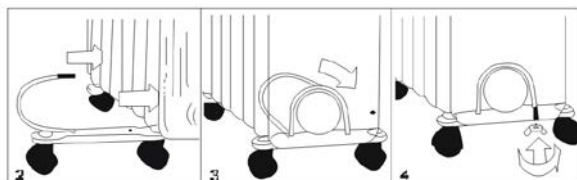


SESTAVENÍ SPOTŘEBIČE

- Nejprve postavte přístroj vzhůru nohama.
- Umístěte svorník ve tvaru "U" do meziprostoru mezi první a druhé žebro (viz obrázek níže).
- Sestavu z koleček a pomocného držadla připojte ke svorníku ve tvaru "U". Na pomocném držadle jsou 2 otvory, do kterých přišroubujete konce svorníku.
- Vložte křídlové matice a pevně je utáhněte ve směru hodinových ručiček.
- Radiátor otočte na kolečka a postavte jej na rovnou podlahu.
- Zkontrolujte, zda je olejový radiátor stabilní.



Poznámka: sestava koleček musí být umístěna vždy mezi první a druhé žebro, viz obrázek níže.



POUŽITÍ SPOTŘEBIČE

- Zapojte přístroj do elektrické sítě.
- Přepněte nastavení výkonu do pozice "I" (neboli zapnuto) a regulátor teploty na nejvyšší pozici (otočením zcela doprava). Nyní se radiátor zahřívá. Jakmile dosáhnete požadované teploty, pomalu otáčejte regulátorem teploty proti směru hodinových ručiček, až zhasne světelná kontrolka.
- Chcete-li zvýšit či snížit teplotu radiátoru, otáčením regulátoru po směru hodinových ručiček teplotu zvýšíte a otáčením regulátoru proti směru hodinových ručiček teplotu snížíte. Případně můžete zvolit jinou intenzitu výkonu – přístroj nabízí 3 stupně výkonu.

Upozornění: světelná kontrolka svítí do té doby, než radiátor dosáhne Vámi nastavené teploty.

- Otvory na radiátoru nechte ventilovat. Jinak by mohlo dojít k poškození termostatu.
- Pro vypnutí nastavte regulátor teploty do pozice "vypnuto" (tj. zcela doleva) a nastavení výkonu do pozice "0".

ČISTĚNÍ A ÚDRŽBA

- Radiátor by měl být čištěn pravidelně. Pravidelně čistíte povrch žeber od prachu. Množství prachu na radiátoru snižuje jeho výkon.
- Odpojte přístroj od zdroje elektrické energie a nechte jej zcela vychladnout. Očistěte jemným navlhčeným hadříkem. Nepoužívejte detergenty, abrazivní prostředky či brusné čisticí prostředky.
- Neškrábejte povrch žeber ostrými tvrdými předměty. Předejdete tím rezivění povrchu, které by vzniklo poškozením vrstvy laku.

TECHNICKÁ SPECIFIKACE

Jmenovitý rozsah napětí	230 V
Jmenovitý kmitočet	50 Hz
Jmenovitý příkon	1500 W (model R-1507-16) 2000 W (model R-2009-16) 2500 W (model R-2511-16)

Změny textu a technických údajů vyhrazeny.

POKYNY A INFORMACE O NAKLÁDÁNÍ S POUŽITÝM OBALEM

Použitý obalový materiál odložte na místo určené obcí k ukládání odpadu.

LIKVIDACE POUŽITÝCH ELEKTRICKÝCH A ELEKTRONICKÝCH ZAŘÍZENÍ

Tento symbol na produktech anebo v průvodních dokumentech znamená, že použité elektrické a elektronické výrobky nesmí být přidány do běžného komunálního odpadu. Ke správné likvidaci, obnově a recyklaci předejte tyto výrobky na určená sběrná místa. Alternativně v některých zemích Evropské unie nebo jiných evropských zemích můžete vrátit své výrobky místnímu prodejci při koupi ekvivalentního nového produktu. Správnou likvidací tohoto produktu pomůžete zachovat cenné přírodní zdroje a napomáháte prevenci potenciálních negativních dopadů na životní prostředí a lidské zdraví, což by mohly být důsledky nesprávné likvidace odpadů.



Tento výrobek splňuje veškeré základní požadavky směrnic EU, které se na něj vztahují.