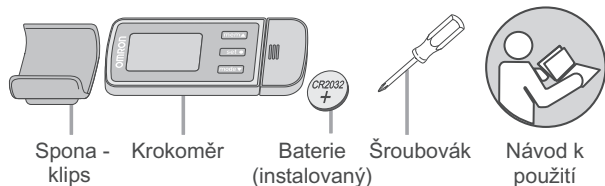


HJ-322U-E Monitor pohybové aktivity s připojením na Bi-link.cz

Walking style Pro 2.0

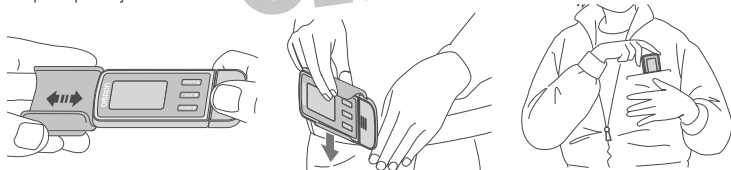
IM-HJ-322-E-web-02-10/2012

OMRON®



1.

Připnutí přístroje



2.



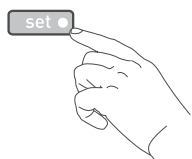
Aktivace:

Stiskněte libovolné tlačítko na 2 vteřiny.

3.

Obecné nastavení:

Stiskněte ● po dobu 2 vteřin. Jednotku převedte pomocí ▲ ▼. Potvrďte pomocí ●.



lb ↔ kg
feet/inch ↔ cm
km ↔ mile
12h ↔ 24h

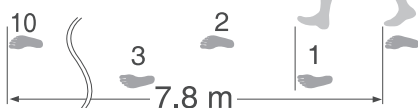


Poznámka:

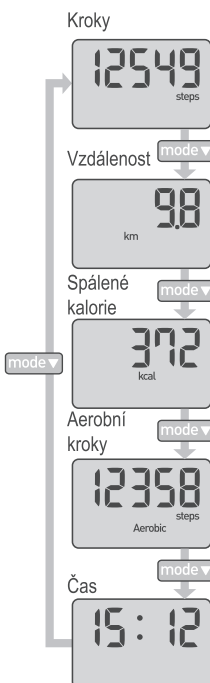
V případě nesprávného počátečního nastavení nemusí být dosaženo přesných výsledků měření.

O délce kroku

- Počáteční hodnota délky kroku, která bliká na displeji, je odhadovanou délkou kroku vypočítanou z nastavení výšky. Nastavte skutečnou délku kroku podle konkrétního typu chůze a stavby těla.
- V zájmu dosažení co nejpresnějších výsledků udělejte 10 kroků a pak změřte délku ušle vzdálenosti (od palce k palci nebo od paty k patě).
- Ušlou vzdálenost pak vydělte počtem kroků a získáte délku jednoho kroku.



4.



Kontrola dnešních výsledků

Spálené kalorie

Díky měření intenzity pohybové aktivity přístroj může počítat množství spálených kalorií.

Aerobní kroky

Aerobní kroky jsou tělesná cvičení, která nám pomáhají v udržení zdraví. Aerobní kroky jsou zaznamenávány samostatně, pokud kráčíte rychleji než 60 kroků za minutu a nepřetržitě déle než 10 minut. Pokud budete odpočívat dobu kratší než 1 minutu po desetiminutové nepřerušované chůzi, bude tato doba považována jako část „nepřerušované chůze“.

O funkci úspory energie baterie

Nebylo-li stisknuto žádné tlačítko po dobu 5 minut, dojde k vypnutí displeje z důvodu úspory energie baterie. Přístroj však bude nadále pokračovat v počítání kroků. Displej znovu zapnete stisknutím tlačítka ●, ▲ nebo ▼.

Případy, kdy přístroj nemusí počítat kroky správně

Nepravidelný pohyb

- V případě umístění přístroje v tašce, která se nepravidelně hýbe.
- Je-li přístroj zavěšen za pasem nebo na tašce.

Nepravidelné tempo chůze

- Pokud šoupete nohama nebo máte obuté sandály apod.
- Při pohybu v davu, kde není možno udržovat stálé tempo chůze.

Nadměrný vertikální pohyb nebo vibrace

- Při vstávání a sedání.
- Při jiných sportech než chůze.
- Při chůzi po schodech nebo strmém svahu.
- Je-li přístroj vystaven vertikálním nebo horizontálním vibracím v pohyblivém dopravním prostředku (např. na kole nebo v autě, vlaku, autobuse atd.).

Při velmi pomalé chůzi

Poznámka:

Aby se zabránilo přičtení kroků, které nejsou součástí chůze, přístroj nezobrazí počet kroků za první 4 vteřiny chůze. Kráčíte-li déle než 4 vteřiny, přístroj zobrazí počet kroků za první 4 vteřiny a pak pokračuje v počítání.



Značka CE se týká souladu s EMC EU a směrnice 2004/108/ES.



Likvidace baterie podle směrnice 2008/12/ES

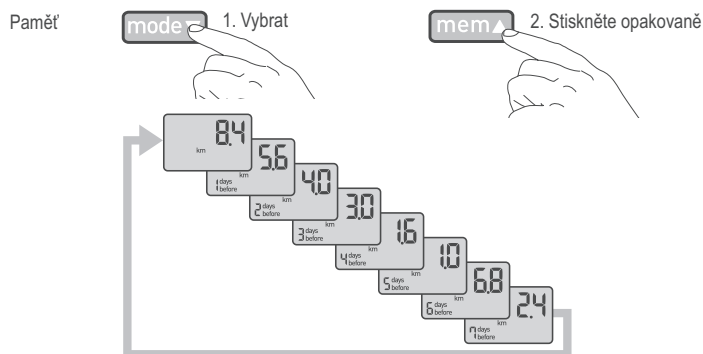
Baterie nepatří do běžného domovního odpadu. Baterie zlikvidujte v příslušném kontejneru nebo recyklačním místě nebo vraťte do prodejny.



Likvidace elektrických a elektronických zařízení dle směrnice 2002/96/ES

Tento výrobek se nesmí likvidovat s běžným domovním odpadem, ale musí se odevzdat na místě určeném pro recyklaci elektrických a elektronických zařízení. Další informace vám poskytnou na městském či místním úřadě, místní společnosti odpovědné za likvidaci odpadu nebo prodejně, ve které jste zakoupili daný výrobek.

5.



Poznámka: zařízení uchovává data za 22 dní, včetně aktuálního dne, a zobrazuje data za 7 předchozích dní. Údaje z aktuálního dne jsou automaticky uloženy v paměti v okamžiku, kdy je dosaženo času 0:00 (12:00 AM). Na displeji se znovu zobrazí 0.

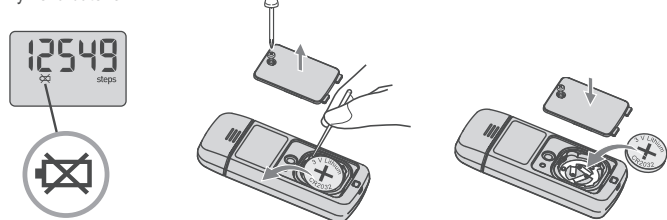
6.

Nahrání dat *



7.

Výměna baterie



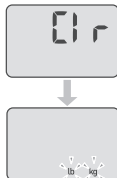
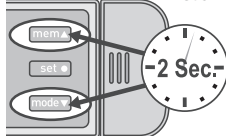
8.

Úplný reset

1. Stiskněte na 2 vteřiny.



2. Stiskněte na 2 vteřiny.



9.

Bezpečnostní pokyny

Symboly a definice jsou následující:

⚠ **Upozornění:** Nesprávné použití může způsobit zranění nebo škody na majetku.

Upozornění:

- Dříve než se pustíte do programu na snížení hmotnosti nebo cvičebního programu, poradte se s lékařem nebo poskytovatelem zdravotní péče.
- Udržujte přístroj mimo dosah dětí.
- Pokud se cítíte unavení nebo pociťujete při tréninku bolest, odpočínejte si. Pokud bolest či potíže přetrvávají, ihned přestaňte s cvičením a obraťte se na svého lékaře.
- Pokud dítě spolkně jakoukoliv drobnou součást, ihned se obraťte na lékaře.
- Držte-li přístroj za řemínek, netočte jím. Při točení přístrojem na řemínku hrozí nebezpečí úrazu.
- Nevkládejte přístroj do zadní kapsy kalhot. Mohlo by dojít k jeho poškození, když se posadíte.
- Pokud se vám tekutina z baterie dostane do očí, ihned si je vypláchněte velkým množstvím čisté vody. Okamžitě se obraťte na lékaře.
- Pokud vám tekutina z baterie potřísnila pokožku nebo oblečení, ihned postižené místo opláchněte velkým množstvím čisté vody.
- Při vkládání baterie dejte pozor na správnou polaritu.
- Vždy používejte správný typ baterie.
- Prázdnou baterii ihned vyměňte za novou.
- Pokud přístroj nebudete po delší dobu používat (přibližně 3 měsíce nebo déle), vyjměte z něj baterii.
- Nevhazujte baterii do ohně, mohla by explodovat.
- Neponořujte přístroj ani žádnou z jeho součástí do vody. Přístroj není vodotěsný.
- Během přenosu dat nepoužívejte v blízkosti zařízení mobilní telefon;
- Nedotýkejte se konektoru USB vlhkými rukama;
- Nepoužívejte zařízení pro přenos dat dlouhou dobu.

Společnost OMRON HEALTHCARE EUROPE B.V. poskytuje na tento výrobek záruku 2 roky ode dne nákupu. Záruka se nevztahuje na baterii, na balení nebo na škody způsobené jakýmkoli nesprávným zacházením (jako například pádem nebo fyzickým poškozením). Reklamovaný výrobek bude vyměněn jen při předložení originálního dokladu o koupi. Přístroj nerozebírejte ani neupravujte. Změny a úpravy nepovolené společností OMRON HEALTHCARE povedou ke zrušení platnosti záruky.

Technické údaje

Název výrobku	Walking style Pro 2.0
Typ	HJ-322U-E
Zdroj napájení	3V lithiová baterie typu CR2032
Životnost baterie	Přibližně 6 měsíců* (při denním použití po dobu 12 hodin) Poznámka: Dodaná baterie je pro zkušební použití. Tato baterie se může vybit během 6 měsíců.
Rozsah měření	Kroky 0 až 99 999 kroků Překonaná vzdálenost 0,0 až 999,9 km / 0,0 až 621.3 míle Čas 0:00 až 23:59 / 12:00 AM až 11:59 PM Kalorie v režimu Aktivita 0 až 59 999 kcal Aerobní kroky 0 až 99 999 kroků
IT funkce	Konektor USB
Kapacita paměti	1 až 21 dní (7 dní zobrazeno na displeji)
Rozsah nastavení	Čas: 0:00 až 23:59 / 12:00 AM až 11:59 PM Délka kroku: 30 až 120 cm v krocích po 1 cm / 12 až 48 palců v krocích po 1 palci Váha: 10 až 136 kg v krocích po 1 kg / 22 až 300 liber v krocích po 1 lb Výška: 100 až 199 cm v krocích po 1 kg / 3 stopy 4 palce až 6 stop 6 palců v krocích po 1 palci
Provozní teplota/vlhkost	-10 °C až +40 °C (14 °F až 140 °F) / 30 % až 85 % RV
Vnější rozměry	Přibližně 78,0 (šířka) x 34,0 (výška) x 12,0 (tloušťka) mm
Hmotnost	Přibližně 27 g (včetně baterie)
Obsah	Krokoměr, 3V lithiová baterie typu CR2032, spona - klips, šroubovák a návod k obsluze

Tyto údaje se mohou změnit bez předchozího upozornění. Tento výrobek OMRON je vyroben podle přísného systému kvality OMRON HEALTHCARE Co., Ltd. Japonsko.

* Údaje o životnosti nové baterie vychází z testování společnosti OMRON.

Výrobce	OMRON HEALTHCARE Co., Ltd. 53, Kunotsubo, Terado-cho, Muko, Kyoto, 617-0002 JAPAN
Zástupce pro EU	OMRON HEALTHCARE EUROPE B.V. Scorpius 33, 2132 LR Hoofddorp, THE NETHERLANDS www.omron-healthcare.com
Výrobní závod	OMRON (DALIAN) CO., LTD. Dalian, CHINA

Dceřiná společnost	OMRON HEALTHCARE UK LTD. Opal Drive, Fox Milne, Milton Keynes MK15 0DG, U.K.
--------------------	--

Distribuce a servis pro ČR	Celimed, s.r.o. Sociální péče 3487/5a, 400 11 Ústí nad Labem požáruční servis – tel.: 475 208 180, e-mil: info@celimed.cz www.celimed.cz
----------------------------	--