

# RODINNÝ BAZÉN OVÁLNÝ

## návod k použití



Zákaz skákání – mělká voda



Zákaz potápění – mělká voda

### PŘÍPRAVA PŘED SLOŽENÍM

1. Vyberte si prostor, který má pevný a rovný povrch bez překážek.
2. Opatrně vyjměte bazén z krabice.
3. Pokud jste bazén zakoupili s kruhovou plachtou, rozprostřete ji na zvoleném prostoru.
4. Zkontrolujte, zda je vypouštěcí ventil řádně upevněn.

#### UPOZORNĚNÍ:

- 1) Bazén nikdy nepokládejte pod stromy nebo pod elektrická vedení.
- 2) Bazén nepokládejte na bláto, písek nebo měkký syplý povrch.
- 3) Povrch musí být kompaktní a dostatečně pevný, aby udržel tlak bazénu plně naplněného vodou (včetně osob).
- 4) Pokud povrch není pevný, použijte kus dřevěné latě odolné vůči tlaku bazénu o velikosti 38 x 38 x 3cm, vložte pod každou podpěru „U“. Lať vyrovnejte. Eventuelně lze použít ocelový blok nebo zesílené dlaždice.

#### SOUČÁSTI BAZÉNU

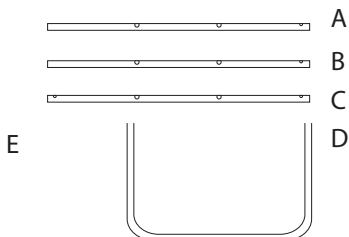
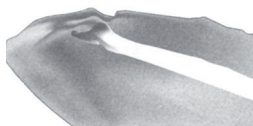
A nosník

B nosník

C nosník

D podpěra ve tvaru „U“

E bazén



#### MONTÁŽ

Celou montáž lze provést bez použití nářadí.

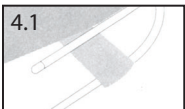
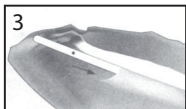
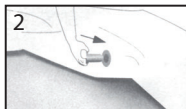
Instalace rodinného bazénu trvá 2-3 osobám přibližně 20 minut.

1. Rozprostřete bazén.
2. Nasadte zátku do vypustného ventilu na vnitřní straně bazénu.
3. Zasuňte nosník A do rukávce na horní části bazénu. Zapojte nosník C k nosníku A, ujistěte se, pružinový kolík zapadl do předvrtané díry. Pokračujte v zapojení a zasunutím nosníku B. Ujistěte se, že díry nosníků jsou u děr ve stěně bazénu. Opakujte postup s nosníkem C. Pokračujte zasunováním nosníků na druhé straně bazénu.

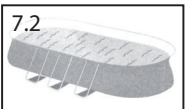
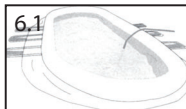
**POZNÁMKA:** Kombinace nosníků se liší pro různé velikosti bazénů, viz tabulka.

(Ujistěte se, že jsou všude srovnané díry na nosníků k děrám na boční stěně bazénu.)

Velikost bazénu	Počet „U“ podpěr na stranu	kombinace nosníků
366x549x122 cm	2	A-B
366x610x122 cm	2	A-B
366x732x122 cm	3	A-C-B
366x853x122 cm	4	A-C-C-B



4. Nainstalujte podpěry „U“: Nejprve provlékněte podpěru „U“ skrz úchyt na spodní části bazénu. Poté nasadte oba konce podpěry „U“ do odkrytých děr nosníků. Než bude pokračovat na druhé straně bazénu, dokončete úplně první stranu.
5. Nafoukněte horní kruh bazénu a ujistěte se, že jste uzavřeli všechny ventily.
6. Napusťte do bazénu tolik vody, aby bylo celé dno bazénu pokryto vodou. Pokud se na podlaze vytvořily ohyby, vyhladte z vnitřku bazénu podlahu tak, aby bylo dno bazénu hladké, bez ohybů.
7. Naplňte bazén do 80% vodní kapacity nebo po spodní okraj nafouknutého kruhu. Bazén nikdy nepřepĺňujte, mohl by se poškodit.



## JAK POUŽÍVAT VYPOUŠTĚCÍ VENTIL

1. Odšroubujte uzávěr vypouštěcího ventil proti směru hodinových ručiček.
2. Jeden konec zahradní hadice spojte s adaptérem na hadici, druhý konec hadice umístěte na zvolené místo odtoku.
3. Našroubujte regulační kroužek na vypouštěcí ventil (šroubujte ve směru hodinových ručiček).

Vypouštěcí ventil se otevře a voda se začne automaticky odpouštět.

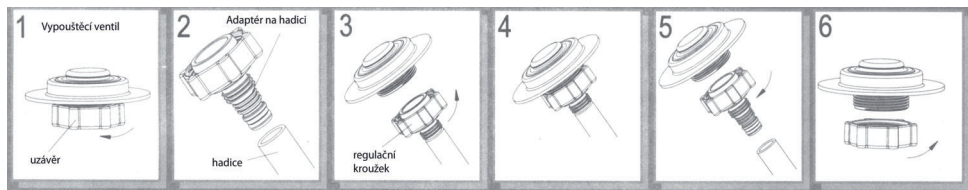
**Upozornění: Tok vody lze kontrolovat pomocí regulačního kroužku.**

4. Po vypuštění vody z bazénu odšroubujte regulační kroužek pro uzavření ventilu.
5. Odpojte hadici.

**Upozornění: Nenechávejte vypuštěný bazén venku.**

Pro dlouhodobé uskladnění (např. v zimě) bazén vyčistěte a před jeho uskladněním se ujistěte, že je kompletně suchý, bazén uložte zpět do kartonové krabice. Uskladněte na suchém a bezpečném místě, mimo dosah dětí.

**Varování:** Pokud je bazén dodáván i s filtrační pumpou: Nikdy nepoužívejte filtrační pumpu, pokud je bazén užíván, filtrační pumpu zapojte před nebo až po použití bazénu. Vyvarujte se nebezpečí el. šoku!



## BEZPEČNOSTNÍ UPOZORNĚNÍ

Zajištění bezpečnosti Vašich dětí závisí pouze na Vás! Pamatujte, že děti mladší 5let představují nejvyšší riziko. Dbejte zvýšené opatrnosti, vyvarujte se nebezpečí nehody.

### Dodržujte následující pokyny:

- vždy dbejte zvýšené opatrnosti a zajistěte dohled dospělé osoby, pokud je bazén používán dětmi nebo v okolí bazénu se nacházejí děti
- určete alespoň 1 odpovědnou osobu, která bude dohlížet na bezpečnost osob v bazénu
- zvýšte pozornost, pokud je v bazénu více osob
- pamatujte, že bazén může být pro děti-neplavce nebezpečné místo, děti-neplavci musí použít záchrannou vestu a musí být vždy pod dozorem dospělé osoby
- před vstupem do bazénu si ovlažte krk, paže a ruce vodou
- do bazénu neskákejte
- v bazénu neskákejte ani neběhejte
- pokud bazén není pod dozorem dospělé osoby, nenechávejte v bazénu plavat hračky, hračky nenechávejte ani v okolí bazénu
- udržujte vodu v bazénu čistou
- prostředky a přístroje pro čištění vody vždy udržujte mimo dosah dětí

### Zajistěte:

- v blízkosti bazénu záchranné pásy a tyče
- doporučujeme zajistit okolo bazénu oplocení s uzamykatelnými dveřky, případně s alarmem signalizujícím vniknutí do prostoru bazénu
- pokud bazén používáte, doporučujeme pro případ nehody mít v blízkosti telefonní spojení (mobil) s telefonním číslem na lékařskou pohotovost

### V případě nehody:

- všechny osoby musí okamžitě opustit bazén
- ihned zavolejte lékařskou pohotovost a následujte jejich instrukcí
- zraněnému zabezpečte suchou přikrývku, oblečení

Vždy mějte po ruce telefonní čísla tísňových volání:

Lékařská pohotovost

Hasiči

Policie



# ÚDRŽBA BAZÉNU

## Varování

Pokud nebudete dodržovat následující pokyny, můžete se vystavit nebezpečí zranění osob, zejména dětí.

## ABYSTE UDRŽELI BAZÉN V PERFEKTNÍM STAVU:

- pravidelně kontrolujte, zda je čisté dno bazénu
- pravidelně vyměňujte vodu v bazénu, znečištěná voda může být nebezpečná pro Vaše zdraví
- Váš prodejce bazénu či speciální prodejce chemikálií pro údržbu a čištění bazénů Vám jistě poradí, které produkty budou pro Váš bazén vhodné, vždy dodržujte instrukce uvedené na obalu
- správná údržba bazénu může zvýšit životnost bazénu
- bazén nepřepĺňujte, dodržujte instrukce pro vodní kapacitu uvedenou na obalu výrobku
- pravidelně alespoň 1x týdně kontrolujte hodnotu pH a koncentraci volného chlóru, čistý a desinfikovaný bazén by měl mít následující hodnoty: (pH 7-7,6, Chlor 0,5-2)
- při používání filtrační pumpy ji zapojte a používejte vždy dle instrukcí, nepřekračujte doporučenou dobu provozu filtrační pumpy
- doporučujeme používat filtrační pumpu 7-8 hodin denně

## Opravy

- pokud je bazén poškozen, lze použít speciální sady na opravu bazénu (pokud nejsou součástí balení, poraďte se prodejcem tohoto bazénu)

**Poznámka:** Pokud budete opravovat bazén pomocí speciální sady, nejprve vysušte poškozenou oblast, teprve poté aplikujte lepicí sadu, odstraňte případné bubliny.

## Doplňující informace

- Pokud jste k bazénu kupujete schůdky, ujistěte se, že kupujete odpovídající velikost.
- Pravidelně kontrolujte, zda jsou schůdky k bazénu řádně upevněny a zda jsou všechny šrouby a matice řádně dotaženy.

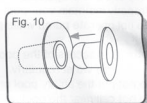
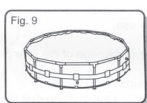
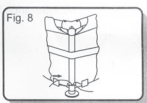
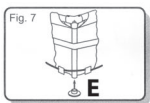
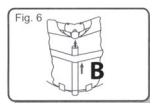
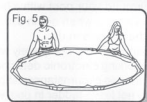
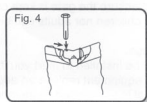
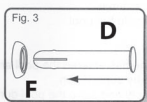
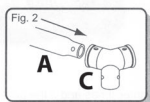
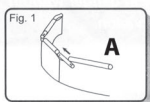
**Poznámka:** Schůdky k bazénu používejte pouze pro odpovídající výšku bazénu, nepoužívejte schůdky k jiným účelům.

# Dodatek k bazénům s konstrukcí

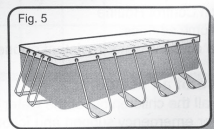
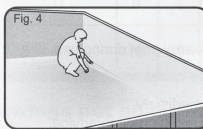
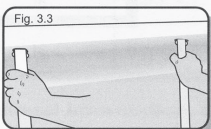
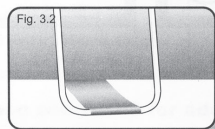
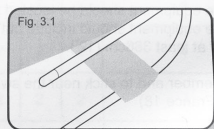
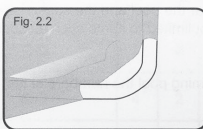
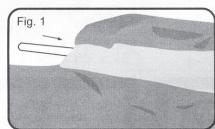
(sopsis dílů, připojení ventilů)

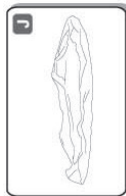
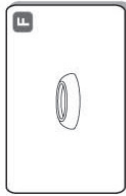
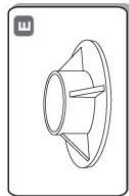
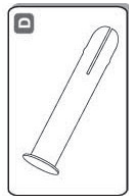
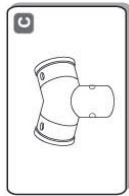
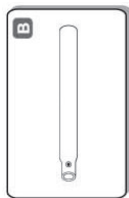
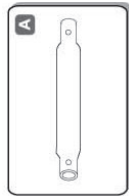
**PŘED INSTALACÍ DOPORUČUJEME ZHLÉDNOUT  
INSTRUKTÁŽNÍ DVD, KTERÉ JE SOUČÁSTÍ BAZÉNOVÉ SADY!**

## Instalace kruhového bazénu s konstrukcí



## Instalace obdelníkového bazénu s konstrukcí





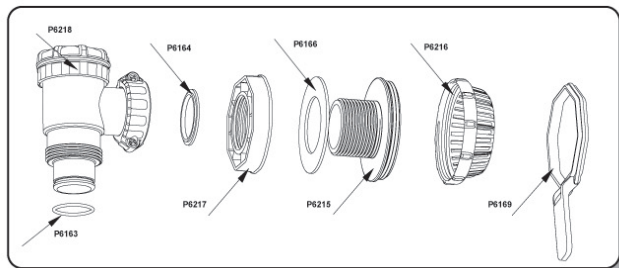
I - s vyjímkou bazénu 549x122 cm a 549x132 cm.

Poznámka: Nákrisy neodpovídají reálné velikosti.

		<b>Velikost bazénu / Počet dílů</b>									
Znak	Popis	244x61 cm	305x76 cm	366x81 cm	366x122 cm	457x91 cm	457x122 cm	457x122 cm	549x107 cm	549x122 cm	549x132 cm
A	Horní příčka	8	10	12	12	14	15	15	18	18	18
B	Svislá podpora	8	10	12	12	14	15	15	18	18	18
C	T-konektor	8	10	12	12	14	15	15	18	18	18
D	Kolík	18	22	26	26	30	32	32	38	38	38
E	Základová patka	8	10	12	12	14	15	15	18	18	18
F	Ploché těsnění	18	22	26	26	30	32	32	38	38	38
G	Vypouštěcí ventil 2x (#F4N019B-01)	1	1	1	1	1	1	0	1	1	0
	(#F4N019B-01)	0	0	0	0	0	0	1	0	0	1
H	hadicový přechod 2x (#F4D019B-02N)	1	1	1	1	1	1	0	1	1	0
	(#F4N019B-03A)	0	0	0	0	0	0	1	0	0	1
I	Zátka 2x (#F4D019B-02)	2	2	2	2	2	2	0	2	0	0
	(#F4N019B-02)	0	0	0	0	0	0	2	0	0	0
J	Podložka	1	1	1	1	1	1	1	1	1	1

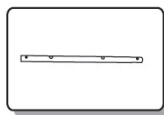
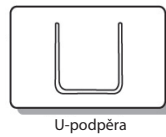
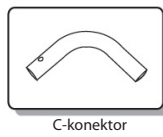
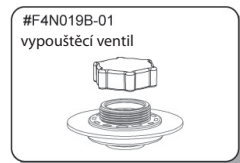
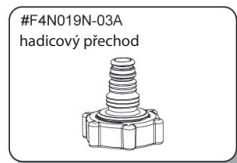
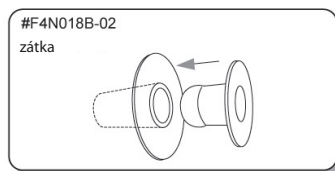
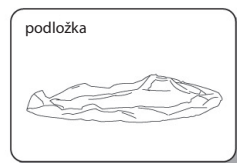
## Popis produktu

Typ	Rozměry	Instalace	Příslušenství
56195	414x216x100 cm	na zem	filtrace

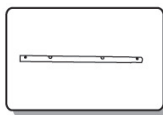


## Popis dílů:

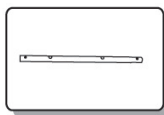
Číslo	Název
P6218	řídící ventil
P6163	O-kroužek
P6164	těsnění řídicího ventilu
P6217	spojovací matice
P6166	těsnění
P6215	konektor
P6216	sítka
P6169	utahovací klíč



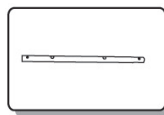
Horní příčka A



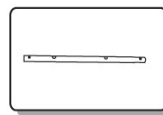
Horní příčka B



Horní příčka C



Horní příčka D



Horní příčka E

Rozměry bazénu	Počet U-podpěr	Kombinace příček		počet příček					
		Dlouhá strana	Krátká strana	A	B	C	D	E	G - konektor
305x203x122 cm	8	B-A	C-D	2	2	2	2	0	4
414x216x100 cm	10	B-A-E	C-D	2	2	2	2	2	4
414x216x122 cm	10	B-E-A	C-D	2	2	2	2	2	4
549x274x122 cm	12	B-A-A-E	C-D	4	2	2	2	2	4
671x396x132 cm	16	B-A-A-A-E	C-A-D	8	2	2	2	2	4
732x366x132 cm	18	B-A-A-A-A-C	B-A-C	10	4	4	0	0	4

## Připojení ventilu

1. Našroubujte sítko (P6216) na konektor (P6215) - viz obrázek č. 1
2. Z vnitřní strany bazénu vložte tuto smontovanou část - viz obrázek č. 2  
Ujistěte se, že těsnění (P6166) je správně umístěno
3. Z vnější strany bazénu utáhněte spojovací matici (P6217) pomocí klíče (P6169) - viz obrázek č. 3
4. Rukou dotáhněte řídicí ventil (P6218) - viz obrázek č. 4

Zkontrolujte, že obě části - tj. těsnění řídicího ventilu a O-kroužek jsou ve správné pozici na ventilu

5. Pro instalaci dalších částí se řiďte návodem.

Použijte regulační šroub na vrcholu řídicího ventilu k jeho otevření a uzavření - viz obrázek č. 5

6. Ujistěte se, že je ventil uzavřený.

