

DVD Player

DP540H / DP542H

ENGLISH | SIMPLE MANUAL

To view the instructions of advanced features, visit <http://www.lg.com> and then download Owner's Manual. Some of the content in this manual may differ from your unit.

ČEŠTINA | PŘÍRUČKA UŽIVATELE

Pokyny pro využití pokročilých funkcí naleznete na <http://www.lg.com>, kde si můžete stáhnout uživatelskou příručku. Od některých částí obsahu tohoto manuálu se váš přehrávač může lišit.

SIOVENCINA | POUŽIVATEĽSKÁ PRÍRUČKA

Ak chcete zobraziť pokyny pokročilých funkcií, navštívte <http://www.lg.com> a stiahnite návod na obsluhu. Niektorý obsah v tejto príručke sa môže líšiť od vášho prehrávača.

ROMÂNĂ | MANUAL DE UTILIZARE

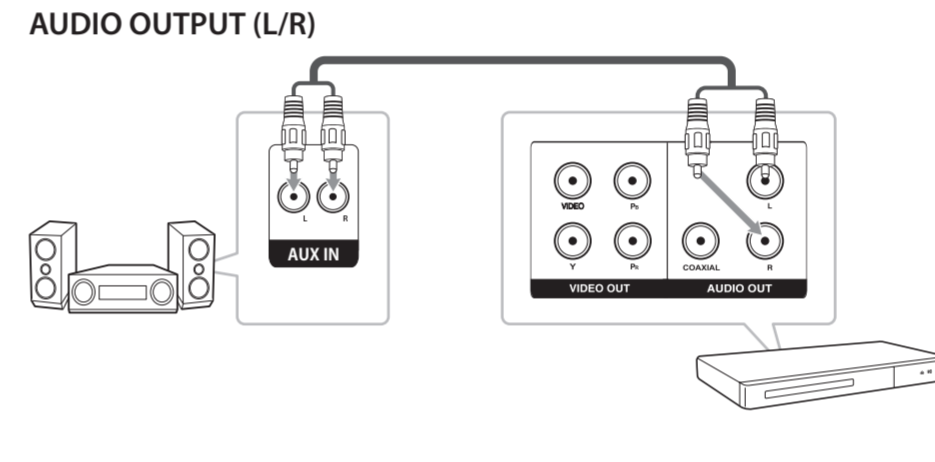
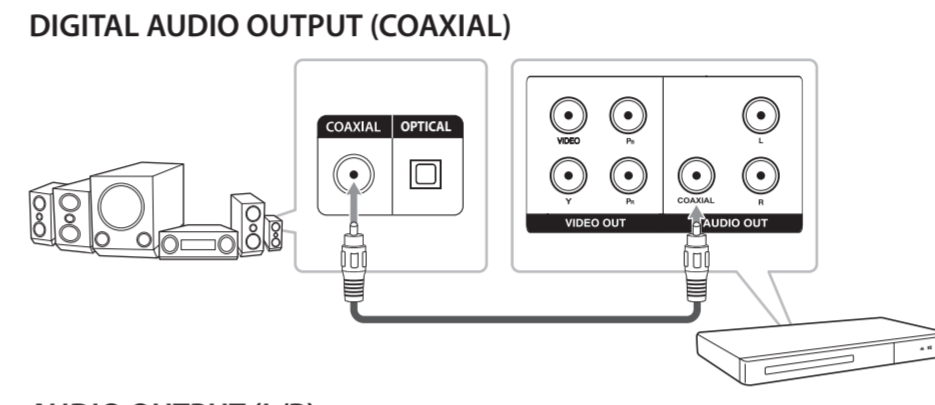
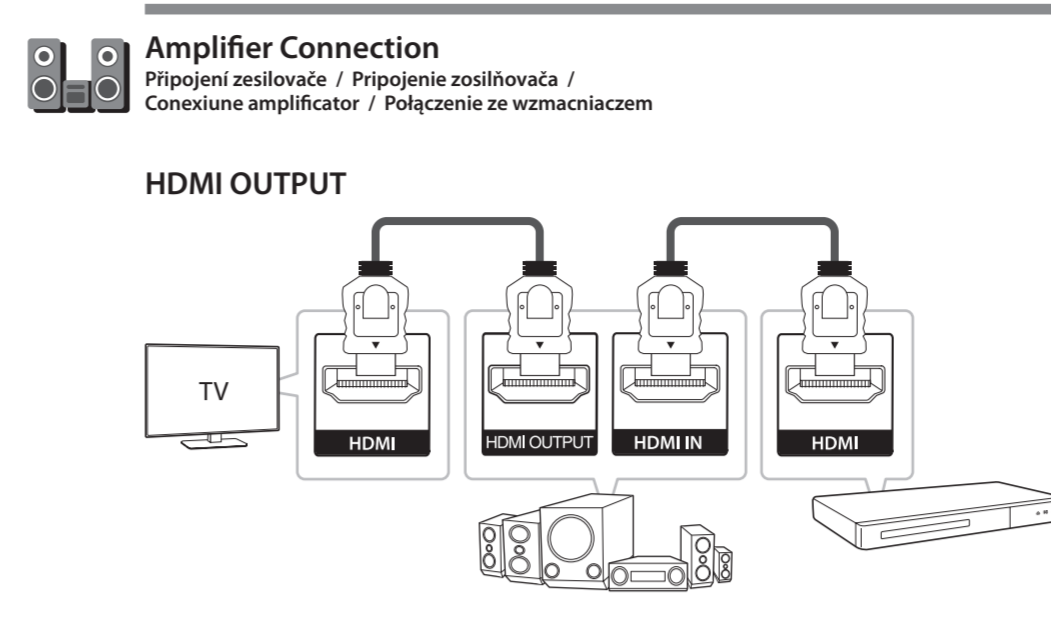
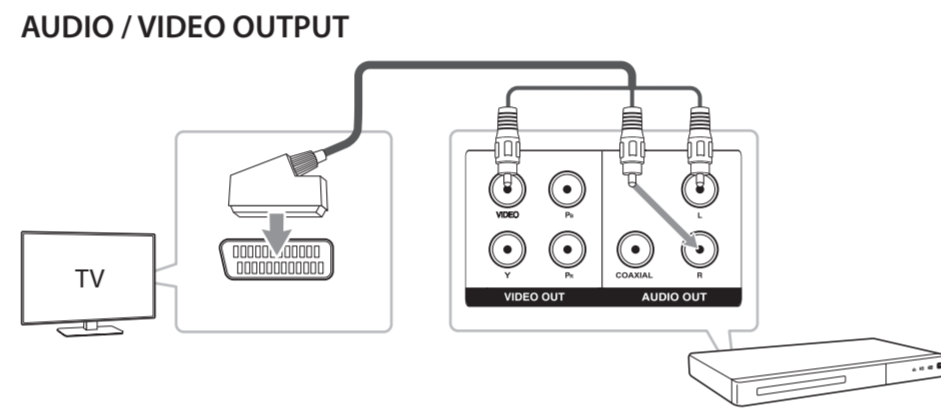
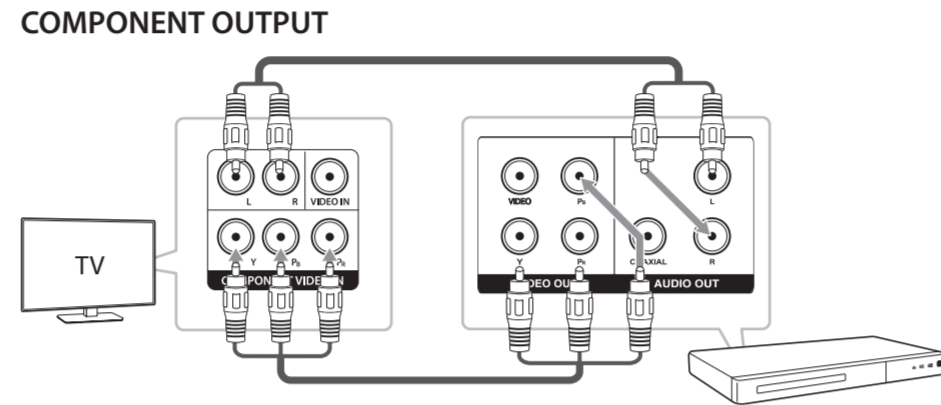
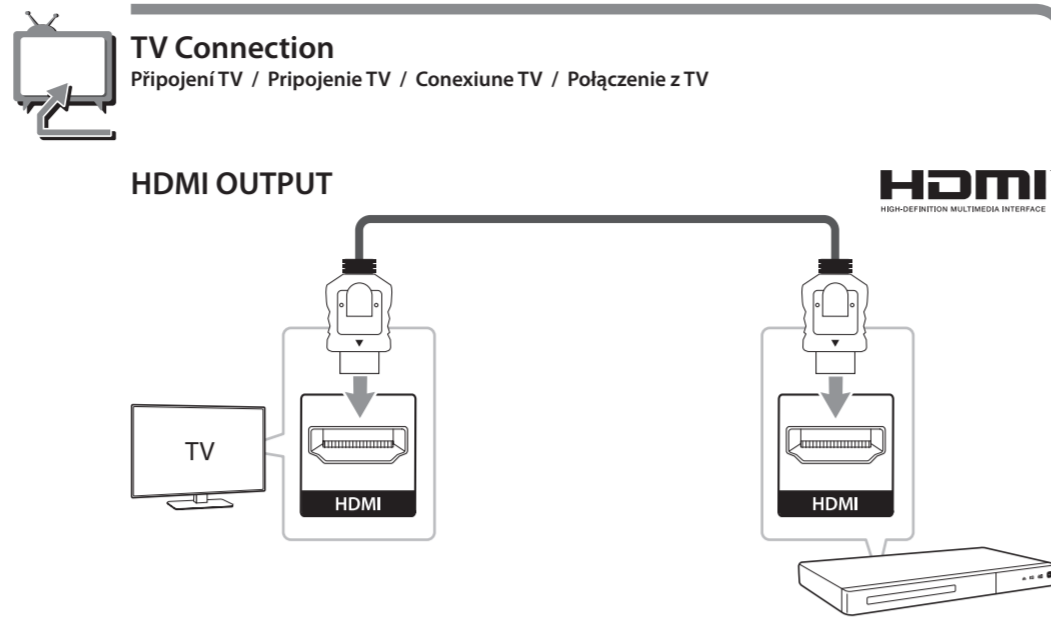
Pentru a vedea instrucțiunile suplimentare, accesați <http://www.lg.com> și descărcați Manualul de folosire. Este posibil ca o parte din specificațiile cuprinse în acest manual să nu coincidă cu funcțiile aparatului dvs. de redare.

POLSKI | INSTRUKCJA OBSŁUGI

Aby przeglądnąć opis dla funkcji zaawansowanych proszę odwiedzić stronę <http://www.lg.com> i pobrać instrukcję obsługi. Niektóre elementy i funkcje opisane w tej instrukcji mogą różnić się od dostępnych w Twoim odtwarzaczu.



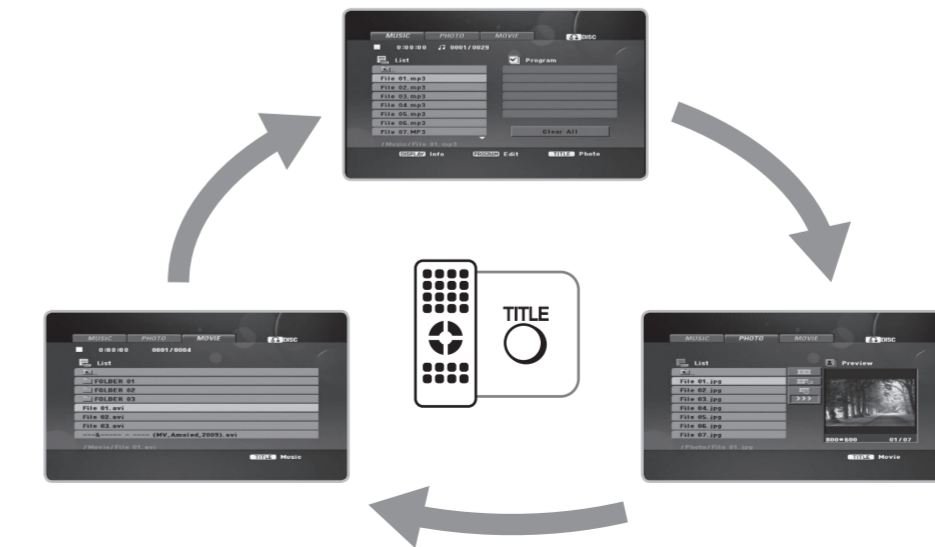
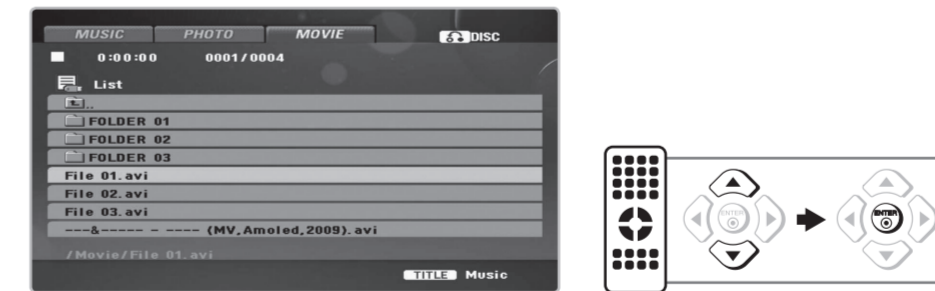
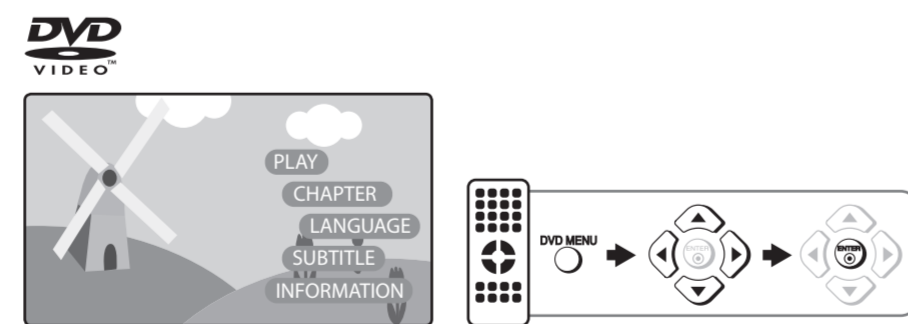
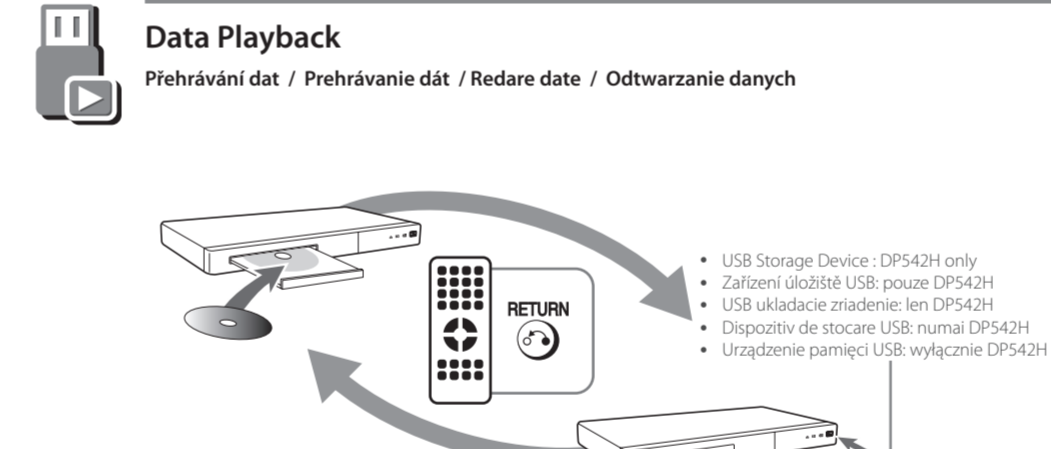
www.lg.com



Remote Control

Dálkový ovladač / Diaľkový ovládač / Telecomandă / Pilot zdalnego sterowania

- POWER**: Turns on the power. Zapniá napájení. Služí na zapnutie. Poŕnește alimentarea electrică. Włączenie zasilania.
- DVD MENU**: Goes to DVD menu. Pŕejde do nabídky DVD. Služí na otvorenie ponuky DVD. Merge la meniul DVD. Przejście do menu DVD.
- DISPLAY**: On-screen display appears. Objeví se obraz překrývající zobrazení informací na obrazovce. Zobrazí sa ponuka na obrazovke (OSD). Apare afișajul On-screen. Pojavenie się wyświetlacza na ekranie.
- OPEN/CLOSE**: Disc tray is opened or closed. Zásuvka na disk se otevře nebo zavře. Zásuvka na loženie disku je otvorená alebo zatvorená. Tava discului este deschisă sau închisă. Szufładka płyty jest wysunięta lub zamknięta.
- TITLE**: Goes to chapter title. Pŕejde na název kapitoly. Služí na prechod na názov kapitoly. Merge la titlul capitolului. Przejście do tytułu rozdziału.
- SKIP**: Skips to the next or previous. Pŕeskoczy na následující nebo předchozí. Prechod na nasledujúcu alebo predchádzajúcu stopu. Sare la următorul sau la precedentul. Pominięcie i przejście do następnego lub poprzedniego.
- PAUSE/STEP**: Pauses playback. Pozastavi prehrávaní. Služí na pozastavenie prehrávania. Întrerupe temporar redarea. Pauza odtwarzania.
- PLAY**: Starts playback. Spusti prehrávaní. Služí na spustenie prehrávania. Porneste redarea. Rozpoczęcie odtwarzania.
- STOP**: Stops playback. Zastavi prehrávaní. Služí na zastavenie prehrávania. Oprește redarea. Zatrzymanie odtwarzania.
- SCAN**: Fast forward or fast reverse. Rychlý posun vpřed nebo vzad. Rychlý posun dopredu alebo dozadu. Repede înainte sau înapoi. Szybkie przewijanie w przód lub w tył.
- SETUP**: Goes to setup menu. Pŕejde do nabídky nastavení. Služí na otvorenie ponuky na nastavenie. Merge la meniul Configurare. Przejście do menu ustawień.



	Title / Titul / Titul / Titlu / Tytul
	Chapter / Kapitola / Kapitola / Capitol / Rozdział
	Time / Țas / Țas / Timp / Czas
	Audio / Audio / Audio / Audio / Audio
	Subtitle / Titulky / Titulky / Subtitrare / Napis
	Angle / Ūhel / Ūhol / Unghi / Kąt

